



TJURKATALOG

APRIL 2024

Taos



BOATSHOW

250H016420 BOMAZ BOATSHOW-ET

TR TP TC TY TL TD MW HH1T HH2T HH3T HH4T HH5T HH6T

H0840003242205968 Sfbnr: 93800 kodnr: 9-8791

GAMEDAY X JURASSIC X YODA

99% RHA DMS: 561-135 aAa: 342 B-Casein: A2A2 K-Casein: AB



Sire: RMD-Dotterer SSI Gameday-ET



CDCB-S Genomic Evaluation 4/24 0 Dtrs/0 Herds

Milk	1022	82%R	NMS	\$1144
Protein	0.12%	66	DWPS	\$1099
Fat	0.35%	141	CMS	\$1173

Health and Fertility 4/24

SCS	2.57	79%R	MAS	2.4	72%R	PL	5.5	77%R
LIV	-0.1	72%R	DPR	-1.4	77%R	HCR	1.8	76%R
CCR	-0.2	77%R	FI	-0.5	SCE	3.2%	91%R	
WTS	-\$67	DCE	3.8%	70%R	DSB	5.0%	64%R	
CWS	-\$31	SCR	2.9	90%R	MS	103	78%R	

Sire: RMD-Dotterer SSI Gameday-ET



CDCB-S/HA Genomic Evaluation 4/24 0 Dtrs/0 Herds

Type: 1.67	UDC: 1.67	FLC: -0.14	BWC 0.61	81%R	GTPI +3166
Storlek	Låg			1.37	Reslig
Styrka	Vek			0.82	Starkt
Kroppsdjup	Grund			0.67	Djup
Mjolktyo	Tata revben			1.14	Öppria revben
Kors bredd	Smalt			1.12	Brett
Korslutning	Höga bårben			-0.39	Sluttande
Ben sidan	Rak			0.22	Vinklåd
Ben bakifrån	Tät			-0.31	Parallell
Kotvinkel	Låg			0.78	Hög
Ben bedömning	Låg			0.25	Hög
Fram juver	Svagt			2.22	Starkt
Bakjuver höjd	Låg			2.30	Hög
Bakjuver bredd	Smalt			2.48	Brett
Juveraliment	Svagt			0.31	Starkt
Juver djup	Djup			1.46	Grund
Spenplac fram	Vid			0.71	Tät
Spenplac bak	Vid			0.62	Tät
Spenlängd	Kort			-0.40	Lång

GENIUS

29H020836 PINE-TREE 8418 GAMED 141-ET

TR TP TC TY TL TD MW HH1T HH2T HH3T HH4T HH5T HH6T

H0840003231545259 Sfbnr: 93606 kodnr: 9-8687

GAMEDAY X PURSUIT X ACHIEVER

99% RHA DMS: N/A aAa: N/A B-Casein: A1A2 K-Casein: AA

MGD: Sandy-Valley Morgan Era-ET



CDCB-S Genomic Evaluation 4/24 0 Dtrs/0 Herds

Milk	978	82%R	NMS	\$1164
Protein	0.08%	53	DWPS	\$914
Fat	0.32%	131	CMS	\$1183

Health and Fertility 4/24

SCS	2.69	79%R	MAS	1.9	72%R	PL	5.5	77%R
LIV	1.0	72%R	DPR	-0.4	78%R	HCR	2.4	76%R
CCR	1.6	77%R	FI	0.3	SCE	2.8%	91%R	
WTS	-\$207	DCE	2.6%	70%R	DSB	3.9%	64%R	
CWS	-\$33	SCR	2.3	88%R	MS	107	78%R	

MGD: Pine-Tree Era Achie 7593-ET



CDCB-S/HA Genomic Evaluation 4/24 0 Dtrs/0 Herds

Type: 2.01	UDC: 1.97	FLC: 0.23	BWC -0.52	81%R	GTPI +3156
Storlek	Låg			1.20	Reslig
Styrka	Vek			-0.06	Starkt
Kroppsdjup	Grund			0.20	Djup
Mjolktyo	Tata revben			2.29	Öppria revben
Kors bredd	Smalt			1.80	Brett
Korslutning	Höga bårben			-0.98	Sluttande
Ben sidan	Rak			1.32	Vinklåd
Ben bakifrån	Tät			0.11	Parallell
Kotvinkel	Låg			0.19	Hög
Ben bedömning	Låg			0.64	Hög
Fram juver	Svagt			1.77	Starkt
Bakjuver höjd	Låg			2.73	Hög
Bakjuver bredd	Smalt			3.13	Brett
Juveraliment	Svagt			0.75	Starkt
Juver djup	Djup			1.42	Grund
Spenplac fram	Vid			1.17	Tät
Spenplac bak	Vid			1.19	Tät
Spenlängd	Kort			0.66	Lång

GETAWAY

29H020816 BOMAZ GETAWAY-ET

TR TP TC TY TV TL TD MW HH1T HH2T HH3T HH4T HH5T HH6T

HO840003239712516 Sibnr: 93802 kodnr: 9-9-8793

GAMEDAY X JURASSIC X YODA

99% RHA DMS: N/A aAa: N/A B-Casein: A2A2 K-Casein: AB



MGD: Bomaz Yoda 8519-ET



MGD: Bomaz Yoda 8519-ET



Bell Hansen

CDCB-S Genomic Evaluation 4/24 0 Dtrs/0 Herds

Milk	1291	82%R	NMS	\$1107
Protein	0.09%	67	DWPS	\$1051
Fat	0.23%	117	CMS	\$1131

Health and Fertility 4/24

SCS	2.59	79%R	MAS	2.6	72%R	PL	5.5	77%R
LIV	-0.9	72%R	DPR	-1.1	77%R	HCR	1.8	76%R
CCR	0.1	77%R	FI	-0.3	SCE	1.8%	90%R	
WTS	-\$31	DCE	2.3%	70%R	DSB	4.1%	64%R	
CWS	-\$47	SCR	0.5	83%R	MS	102	78%R	

CDCB-S/HA Genomic Evaluation 4/24 0 Dtrs/0 Herds

Type: 2.25	UDC: 2.29	FLC: 0.22	BWC 0.39	81%R	GTPI +3156
Storlek	Låg			1.44	Reslig
Styrka	Vek			0.76	Starkt
Kropps djup	Grund			0.66	Djup
Mjölktyp	Täta revben			1.71	Öppna revben
Kors bredd	Smalt			1.53	Brett
Korslutting	Höga bärben			-0.28	Sluttande
Ben sidan	Rak			0.05	Vinklad
Ben bakifrån	Tät			0.04	Parallell
Kotvinkel	Låg			0.67	Hög
Ben bedömning	Låg			0.62	Hög
Fram juver	Svagt			2.48	Starkt
Bakjuver höjd	Låg			3.18	Hög
Bakjuver bredd	Smalt			3.60	Brett
Juverigament	Svagt			0.79	Starkt
Juver djup	Djup			1.67	Grund
Spennlac fram	Vid			1.44	Tät
Spennlac bak	Vid			1.43	Tät
Spennlängd	Kort			-0.87	Lång

PHOENIX

7H016468 T-SPRUCE PHOENIX 2176-ET

TR TP TC TY TV TL TD TE HH1T HH2T HH3T HH4T HH5T HH6T

HO840003234732161 Sibnr: 93924 kodnr: 9-9095

PERFECT X LIONEL X YODER

99% RHA DMS: 561-456 aAa: 345 B-Casein: A2A2 K-Casein: AB



T-Spruce Phoenix 2176-ET



MGD: Endco Yoder L7933 9839-ET



Kathy DeBruin

CDCB-S Genomic Evaluation 4/24 0 Dtrs/0 Herds

Milk	1637	82%R	NMS	\$1019
Protein	0.09%	77	DWPS	\$876
Fat	0.24%	135	CMS	\$1034

Health and Fertility 4/24

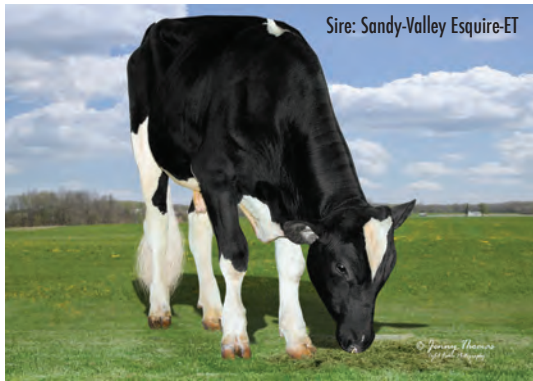
SCS	3.05	80%R	MAS	0.3	74%R	PL	2.9	78%R
LIV	-2.2	73%R	DPR	-2.4	78%R	HCR	2.7	76%R
CCR	0.1	78%R	FI	-1.1	SCE	2.7%	82%R	
WTS	-\$177	DCE	3.1%	70%R	DSB	3.7%	64%R	
CWS	-\$17	SCR	0.7	76%R	MS	104	78%R	

CDCB-S/HA Genomic Evaluation 4/24 0 Dtrs/0 Herds

Type: 2.35	UDC: 2.19	FLC: 1.25	BWC 1.08	81%R	GTPI +3154
Storlek	Låg			1.39	Reslig
Styrka	Vek			1.49	Starkt
Kropps djup	Grund			1.45	Djup
Mjölktyp	Täta revben			1.95	Öppna revben
Kors bredd	Smalt			2.88	Brett
Korslutting	Höga bärben			-1.13	Sluttande
Ben sidan	Rak			0.43	Vinklad
Ben bakifrån	Tät			2.25	Parallell
Kotvinkel	Låg			0.97	Hög
Ben bedömning	Låg			1.26	Hög
Fram juver	Svagt			2.20	Starkt
Bakjuver höjd	Låg			3.29	Hög
Bakjuver bredd	Smalt			3.89	Brett
Juverigament	Svagt			1.69	Starkt
Juver djup	Djup			0.63	Grund
Spennlac fram	Vid			1.19	Tät
Spennlac bak	Vid			1.74	Tät
Spennlängd	Kort			0.63	Lång

KAREEM

7H017107 T-SPRUCE ESQUIRE KAREEM-ET
 TR TP TM TC TY TL TD TE HH1T HH2T HH3T HH4T HH5T HH6T
 H0840003260815016 Sibnr: 93925 kodnr: 9-9094
ESQUIRE X PERFECT X LIONEL
 99% RHA DMS: aAa: B-Casein: A2A2 K-Casein: AA



Sire: Sandy-Valley Esquire-ET



Sire: Sandy-Valley Esquire-ET



© Jenny Thomas
 All rights reserved

CDCB-S Genomic Evaluation 4/24 0 Dtrs/0 Herds

Milk	1613	79%R	NMS	\$1058
Protein	0.07%	72	DWPS	\$1110
Fat	0.14%	104	CMS	\$1077

Health and Fertility 4/24

SCS	2.73	75%R	MAS	1.4	71%R	PL	5.3	74%R
LIV	-0.2	71%R	DPR	0.4	74%R	HCR	3.5	72%R
CCR	2.9	74%R	FI	1.4	SCE	2.3%	63%R	
WTS	\$46	DCE	2.6%	57%R	DSB	5.1%	56%R	
CWS	-\$35	SCR	N/A	%R	MS	101	77%R	

CDCB-S/HA Genomic Evaluation 4/24 0 Dtrs/0 Herds

Type: 1.86	UDC: 1.84	FLC: 1.33	BWC 0.26	78%R	GTPI +3150
Storlek	Låg			0.69	Reslig
Styrka	Vek			0.49	Starkt
Kropps djup	Grund			0.13	Djup
Mjölktyp	Täta revben			0.95	Öppna revben
Kors bredd	Smalt			1.09	Brett
Korslutning	Höga barben			-1.20	Sluttande
Ben sidan	Rak			-0.17	Vinklad
Ben bakifrån	Tät			1.87	Parallell
Kotvinkel	Låg			0.99	Hög
Ben bedömning	Låg			1.26	Hög
Fram juver	Svagt			1.91	Starkt
Bakjuver höjd	Låg			2.76	Hög
Bakjuver bredd	Smalt			2.63	Brett
Juveligament	Svagt			0.31	Starkt
Juver djup	Djup			1.25	Grund
Spenplac fram	Vid			0.15	Tät
Spenplac bak	Vid			0.47	Tät
Spenlängd	Kort			0.46	Lång

MACARONI

250H016830 OCD FROSTBITE MACARONI-ET
 TR TP TM TC TY TL TD TE HH1T HH2T HH3T HH4T HH5T HH6T
 H0840003251665215 Sibnr: 93917 kodnr: 9-9024
FROST BITE X PERFECT X CASCADE
 99% RHA DMS: 345-135 aAa: 243 B-Casein: A1A2 K-Casein: AB



Sire: T-Spruce G Frost Bite-ET



Sire: T-Spruce G Frost Bite-ET



© Jenny Thomas
 All rights reserved

CDCB-S Genomic Evaluation 4/24 0 Dtrs/0 Herds

Milk	1608	80%R	NMS	\$1090
Protein	0.06%	67	DWPS	\$1146
Fat	0.17%	112	CMS	\$1101

Health and Fertility 4/24

SCS	2.95	75%R	MAS	2.4	70%R	PL	4.2	74%R
LIV	1.1	71%R	DPR	0.2	74%R	HCR	2.6	73%R
CCR	1.8	74%R	FI	1.2	SCE	1.3%	63%R	
WTS	\$35	DCE	1.5%	57%R	DSB	4.5%	55%R	
CWS	\$11	SCR	N/A	%R	MS	105	75%R	

CDCB-S/HA Genomic Evaluation 4/24 0 Dtrs/0 Herds

Type: 1.50	UDC: 1.60	FLC: 0.99	BWC -0.21	78%R	GTPI +3115
Storlek	Låg			0.20	Reslig
Styrka	Vek			0.05	Starkt
Kropps djup	Grund			-0.05	Djup
Mjölktyp	Täta revben			1.05	Öppna revben
Kors bredd	Smalt			1.20	Brett
Korslutning	Höga barben			-0.71	Sluttande
Ben sidan	Rak			1.22	Vinklad
Ben bakifrån	Tät			0.89	Parallell
Kotvinkel	Låg			0.50	Hög
Ben bedömning	Låg			1.06	Hög
Fram juver	Svagt			1.27	Starkt
Bakjuver höjd	Låg			2.46	Hög
Bakjuver bredd	Smalt			2.31	Brett
Juveligament	Svagt			0.79	Starkt
Juver djup	Djup			0.42	Grund
Spenplac fram	Vid			0.58	Tät
Spenplac bak	Vid			0.89	Tät
Spenlängd	Kort			0.00	Lång

COMRIE

250HO16600 S-S-I SIEMERS HS COMRIE-ET

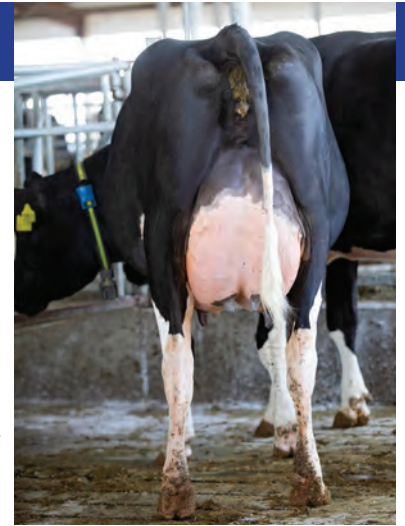
TR TP TM TC TL TD TE HH1T HH2T HH3T HH4T HH5T HH6T

HO840003248152844 Sfbnr: 93801 kodnr: 9-8792

HOLYSMOKES X PERFECT X LEGACY

99% RHA DMS: 345-234 aAa: 453 B-Casein: A1A2 K-Casein: BB

S-S-I Siemers HS Comrie-ET



Dam: S-S-I VF 316 59873-ET

CDCB-S Genomic Evaluation 4/24 0 Dtrs/O Herds

Milk	1424	80%R	NMS	\$979
Protein	0.08%	67	DWPS	\$896
Fat	0.18%	108	CMS	\$997

Health and Fertility 4/24

SCS	2.80	75%R	MAS	2.6	70%R	PL	4.3	74%R
LIV	0.0	71%R	DPR	-0.7	74%R	HCR	0.2	72%R
CCR	0.2	74%R	FI	-0.2	SCE	2.4%	63%R	
WTS	-\$31		DCE	2.1%	58%R	DSB	4.6%	56%R
CWS	-\$31		SCR	N/A	%R	MS	97	76%R

CDCB-S/HA Genomic Evaluation 4/24 0 Dtrs/O Herds

Type: 2.49	UDC: 2.44	FLC: 0.86	BWC 1.03	78%R	GTPI +3113
Storlek	Låg			2.16	Reslig
Styrka	Vek			1.21	Starkt
Kroppsdjup	Grund			0.99	Djup
Mjölktyp	Täta revben			1.58	Öppna revben
Kors bredd	Smalt			1.91	Brett
Korslutning	Höga bärben			0.60	Sluttande
Ben sidan	Rak			0.79	Vinklad
Ben bakifrån	Tät			1.54	Parallell
Kotvinkel	Låg			1.33	Hög
Ben bedömning	Låg			1.19	Hög
Fram juver	Svagt			3.07	Starkt
Bakjuver höjd	Låg			3.23	Hög
Bakjuver bredd	Smalt			3.22	Brett
Juverligament	Svagt			1.28	Starkt
Juver djup	Djup			2.63	Grund
Spenplac fram	Vid			1.02	Tät
Spenplac bak	Vid			1.02	Tät
Spenlängd	Kort			-0.48	Lång

LONGFELLOW

250HO16400 OCD CRUSHER LONGFELLOW-ET

TR PC TP TC TY TV TL TD TE HH1T HH2T HH3T HH4T HH5T HH6T

HO840003236792988 Sfbnr: 93798 kodnr: 9-8779

CRUSHER X ACURA X COPYCAT

99% RHA DMS: 345-135 aAa: 342 B-Casein: A1A2 K-Casein: AB

Sire: Plain-Knoll Crusher-ET



Sire: Plain-Knoll Crusher-ET



CDCB-S Genomic Evaluation 4/24 0 Dtrs/O Herds

Milk	1888	82%R	NMS	\$1026
Protein	0.08%	83	DWPS	\$960
Fat	0.19%	130	CMS	\$1039

Health and Fertility 4/24

SCS	3.04	79%R	MAS	-0.6	71%R	PL	2.7	76%R
LIV	0.7	73%R	DPR	-2.1	75%R	HCR	2.3	75%R
CCR	-1.5	75%R	FI	-0.8	SCE	2.2%	63%R	
WTS	-\$162		DCE	2.3%	61%R	DSB	4.5%	60%R
CWS	-\$16		SCR	N/A	%R	MS	104	76%R

CDCB-S/HA Genomic Evaluation 4/24 0 Dtrs/O Herds

Type: 1.72	UDC: 0.64	FLC: 0.70	BWC 0.86	81%R	GTPI +3072
Storlek	Låg			2.08	Reslig
Styrka	Vek			1.48	Starkt
Kroppsdjup	Grund			1.71	Djup
Mjölktyp	Täta revben			2.31	Öppna revben
Kors bredd	Smalt			1.57	Brett
Korslutning	Höga bärben			0.81	Sluttande
Ben sidan	Rak			0.20	Vinklad
Ben bakifrån	Tät			1.00	Parallell
Kotvinkel	Låg			0.76	Hög
Ben bedömning	Låg			1.13	Hög
Fram juver	Svagt			0.74	Starkt
Bakjuver höjd	Låg			1.53	Hög
Bakjuver bredd	Smalt			2.40	Brett
Juverligament	Svagt			0.42	Starkt
Juver djup	Djup			-0.12	Grund
Spenplac fram	Vid			0.37	Tät
Spenplac bak	Vid			0.48	Tät
Spenlängd	Kort			0.21	Lång

RAITON

7H016174 LARS-ACRES SSI GD RAITON-ET

TR TP TC TY TL TD TE HH1T HH2T HH3T HH4T HH5T HH6T

HO840003219743151 Stbnr: 93755 kodnr: 9-8741

GAMEDAY X RENEGADE X SLAMDUNK

99% RHA DMS: 135-123 aAa: 324 B-Casein: ATA2 K-Casein: AB

Lars-Acres S-S-I GD Raiton-ET



CDCB-S Genomic Evaluation 4/24 0 Dtrs/0 Herds

Milk 1509 82%R NMS \$1024

Protein 0.05% 62 DWPS \$997

Fat 0.16% 104 CMS \$1042

Health and Fertility 4/24

SCS 2.57 79%R MAS 3.8 72%R PL 6.0 77%R

LIV -0.3 72%R DPR -0.6 77%R HCR 1.9 76%R

CCR 1.4 77%R FI 0.1 SCE 2.6% 87%R

WTS \$75 DCE 2.9% 70%R DSB 4.6% 64%R

CWS -\$32 SCR 0.5 92%R MS 99 77%R

Dam: Preston S-S-I 5716 23054-ET



CDCB-S/HA Genomic Evaluation 4/24 0 Dtrs/0 Herds

Type: 1.85 UDC: 1.40 FLC: 1.05 BWC 1.09 81%R GTPI +3064

Property	Value	Target	Deviation
Storlek	Låg	2.06	Reslig
Styrka	Vek	1.17	Starkt
Kropps djup	Grund	0.78	Djup
Mjölktyp	Täta revben	1.14	Öppna revben
Kors bredd	Smalt	1.48	Brett
Korsluttning	Höga barben	-0.39	Sluttande
Ben sidan	Rak	0.32	Vinklad
Ben bakifrån	Tät	1.33	Parallell
Kotvinkel	Låg	1.48	Hög
Ben bedömning	Låg	1.43	Hög
Fram juver	Svagt	1.81	Starkt
Bakjuver höjd	Låg	2.19	Hög
Bakjuver bredd	Smalt	2.25	Brett
Juveligament	Svagt	0.55	Starkt
Juver djup	Djup	1.67	Grund
Spenplac fram	Vid	0.61	Tät
Spenplac bak	Vid	0.58	Tät
Spenlängd	Kort	0.69	Lång

ZOAR

250H016125 CLAYNOOK ZOAR

TR TP TC TY TL TD TE HH1T HH2T HH3T HH4T HH5T HH6T

HOCAN000013601311 Stbnr: 93670 kodnr: 9-8702

CONWAY X PURSUIT X DUKE

99% RHA DMS: 123-135 aAa: 324 B-Casein: A2A2 K-Casein: AB

Claynook Zoar-ET



CDCB-S Genomic Evaluation 4/24 0 Dtrs/0 Herds

Milk 1138 82%R NMS \$929

Protein 0.13% 72 DWPS \$738

Fat 0.28% 124 CMS \$949

Health and Fertility 4/24

SCS 3.06 79%R MAS 0.3 74%R PL 2.4 77%R

LIV -1.5 72%R DPR -2.0 78%R HCR 2.4 76%R

CCR -0.6 78%R FI -1.0 SCE 2.0% 94%R

WTS -\$262 DCE 1.7% 70%R DSB 3.6% 64%R

CWS \$11 SCR 1.7 93%R MS 106 78%R

Dam: Claynook Zeeta Pursuit



CDCB-S/HA Genomic Evaluation 4/24 0 Dtrs/0 Herds

Type: 2.79 UDC: 1.25 FLC: 1.29 BWC 1.42 81%R GTPI +3061

Property	Value	Target	Deviation
Storlek	Låg	3.25	Reslig
Styrka	Vek	2.23	Starkt
Kropps djup	Grund	2.72	Djup
Mjölktyp	Täta revben	3.23	Öppna revben
Kors bredd	Smalt	2.15	Brett
Korsluttning	Höga barben	0.49	Sluttande
Ben sidan	Rak	0.74	Vinklad
Ben bakifrån	Tät	2.11	Parallell
Kotvinkel	Låg	1.55	Hög
Ben bedömning	Låg	1.85	Hög
Fram juver	Svagt	2.28	Starkt
Bakjuver höjd	Låg	1.90	Hög
Bakjuver bredd	Smalt	2.68	Brett
Juveligament	Svagt	1.07	Starkt
Juver djup	Djup	1.20	Grund
Spenplac fram	Vid	1.17	Tät
Spenplac bak	Vid	1.06	Tät
Spenlängd	Kort	0.64	Lång

GORDON

7H015961 PENN-ENGLAND GORDON-ET

TR TP TM TC TY TV TL TD TE HH1T HH2T HH3T HH4T HH5T HH6T

H0840003206702899 Sfbnr: 93669 kodnr: 9-8701

TAOS X TAHITI X KING ROYAL

99% RHA DMS: 135-123 aAa: 243 B-Casein: A2A2 K-Casein: BB

MGD: Penn-England Gifan13813-ET



CDCB-S Genomic Evaluation 4/24 0 Dtrs/0 Herds

Milk	1393	82%R	NMS	\$941
Protein	0.10%	73	DWPS	\$796
Fat	0.10%	83	CMS	\$961

Health and Fertility 4/24

SCS	2.86	79%R	MAS	0.9	73%R	PL	4.6	77%R
LIV	-0.5	73%R	DPR	1.0	77%R	HCR	1.8	76%R
CCR	3.3	77%R	FI	1.5	SCE	2.4%	97%R	
WTS	-\$94	DCE	2.4%	71%R	DSB	4.5%	65%R	
CWS	-\$11	SCR	0.1	98%R	MS	105	78%R	

MGD: Penn-England Gifan13813-ET



CDCB-S/HA Genomic Evaluation 4/24 0 Dtrs/0 Herds

Type:	2.24	UDC:	2.24	FLC:	0.71	BWC	0.52	81%R	GTPI +3058
Storlek	Låg							1.71	Reslig
Styrka	Vek							0.40	Starkt
Kropps djup	Grund							0.21	Djup
Mjölktyp	Täta revben							0.63	Öppna revben
Kors bredd	Smalt							0.69	Brett
Korsluttning	Höga barben							-0.49	Sluttande
Ben sidan	Rak							0.49	Vinklad
Ben bakifrån	Tät							0.66	Parallell
Kotvinkel	Låg							0.87	Hög
Ben bedömning	Låg							1.14	Hög
Fram juver	Svagt							3.18	Starkt
Bakjuver höjd	Låg							2.63	Hög
Bakjuver bredd	Smalt							2.08	Brett
Juveraligament	Svagt							1.28	Starkt
Juver djup	Djup							2.87	Grund
Spenplac fram	Vid							1.25	Tät
Spenplac bak	Vid							1.41	Tät
Spenlängd	Kort							-0.15	Lång

FEARLESS

7H016398 OCD PAYLOAD FEARLESS-ET

TR TP TM TC TY TV TL TD TE HH1T HH2T HH3T HH4T HH5T HH6T

H0840003238168751 Sfbnr: 93677 kodnr: 9-8730

PAYLOAD X TAHITI X DYNAMO

99% RHA DMS: 561-126 aAa: 234 B-Casein: A2A2 K-Casein: AB

5th Dam: Lars-Acres Felices Fame-ET



CDCB-S Genomic Evaluation 4/24 0 Dtrs/0 Herds

Milk	1663	82%R	NMS	\$1128
Protein	0.07%	71	DWPS	\$1175
Fat	0.13%	102	CMS	\$1142

Health and Fertility 4/24

SCS	2.88	79%R	MAS	1.6	71%R	PL	5.7	76%R
LIV	1.7	73%R	DPR	0.0	76%R	HCR	2.0	75%R
CCR	1.3	76%R	FI	0.8	SCE	2.0%	89%R	
WTS	\$92	DCE	2.1%	71%R	DSB	4.7%	65%R	
CWS	-\$30	SCR	-2.7	90%R	MS	102	75%R	

5th Dam: Lars-Acres Felices Fame-ET



CDCB-S/HA Genomic Evaluation 4/24 0 Dtrs/0 Herds

Type:	1.09	UDC:	1.53	FLC:	-0.16	BWC	-0.85	81%R	GTPI +3050
Storlek	Låg							-0.23	Reslig
Styrka	Vek							-0.25	Starkt
Kropps djup	Grund							-0.23	Djup
Mjölktyp	Täta revben							1.38	Öppna revben
Kors bredd	Smalt							0.29	Brett
Korsluttning	Höga barben							-1.50	Sluttande
Ben sidan	Rak							1.03	Vinklad
Ben bakifrån	Tät							-0.02	Parallell
Kotvinkel	Låg							-0.44	Hög
Ben bedömning	Låg							-0.19	Hög
Fram juver	Svagt							1.45	Starkt
Bakjuver höjd	Låg							1.71	Hög
Bakjuver bredd	Smalt							2.14	Brett
Juveraligament	Svagt							0.64	Starkt
Juver djup	Djup							0.73	Grund
Spenplac fram	Vid							0.82	Tät
Spenplac bak	Vid							0.89	Tät
Spenlängd	Kort							-0.56	Lång

HIMESH

7H016813 T-SPRUCE F BITE HIMESH-ET

TR TP TM TC TY TV TL TD TE HH1T HH2T HH3T HH4T HH5T HH6T

H0840003247982007 Sfbnr: 93921 kodnr: 9-9029

FROST BITE X CONWAY X LIONEL

99% RHA DMS: 234-345 aAa: 432 B-Casein: A2A2 K-Casein: AB

Sire: T-Spruce G Frost Bite-ET



CDCB-S Genomic Evaluation 4/24 0 Dtrs/0 Herds

Milk 1578 80%R NMS \$1131

Protein 0.05% 65 DWPS \$1124

Fat 0.12% 96 CMS \$1145

Health and Fertility 4/24

SCS 2.82 75%R MAS 0.9 71%R PL 6.0 74%R

LIV 2.2 71%R DPR 0.3 74%R HCR 3.0 73%R

CCR 2.5 74%R FI 1.3 SCE 1.7% 63%R

WTS -\$16 DCE 2.0% 57%R DSB 4.6% 55%R

CWS -\$11 SCR N/A %R MS 98 75%R

MGGD: Endco Yoder L7933 9839-ET



Kathy DeBruin

CDCB-S/HA Genomic Evaluation 4/24 0 Dtrs/0 Herds

Type: 0.99 UDC: 1.30 FLC: 0.63 BWC -0.38 79%R GTPI +3043

Storlek	Låg	0.14	Reslig
Styrka	Vek	-0.03	Starkt
Kropps djup	Grund	-0.06	Djup
Mjölktyp	Täta revben	0.90	Öppna revben
Kors bredd	Smalt	0.23	Brett
Korslutning	Höga barben	-0.43	Sluttande
Ben sidan	Rak	0.53	Vinklad
Ben bakifrån	Tät	0.31	Parallell
Kotvinkel	Låg	0.23	Hög
Ben bedömning	Låg	0.74	Hög
Fram juver	Svagt	1.44	Starkt
Bakjuver höjd	Låg	1.60	Hög
Bakjuver bredd	Smalt	1.59	Brett
Juveligament	Svagt	0.56	Starkt
Juver djup	Djup	0.69	Grund
Spenplac fram	Vid	0.60	Tät
Spenplac bak	Vid	0.80	Tät
Spenlängd	Kort	0.00	Lång

EASTON-P

94H021095 BOMAZ EASTON-P-ET

TR PC TC TY TV TL TD TE HH1T HH2T HH3T HH4T HH5T HH6T

H0840003249922021 Sfbnr: 93923 kodnr: 9-9059

ELVER-P X JURASSIC X YODA

99% RHA DMS: 234,345 aAa: 4236 B-Casein: A2A2 K-Casein: BB

MGD: Bomaz Yoda 8519-ET



CDCB-S Genomic Evaluation 4/24 0 Dtrs/0 Herds

Milk 454 80%R NMS \$1021

Protein 0.13% 50 DWPS N/A

Fat 0.33% 112 CMS \$1050

Health and Fertility 4/24

SCS 2.62 75%R MAS 3.9 70%R PL 6.4 74%R

LIV 3.7 71%R DPR -0.7 74%R HCR 1.6 72%R

CCR 0.6 73%R FI 0.2 SCE 2.1% 62%R

WTS N/A DCE 2.6% 59%R DSB 5.3% 57%R

CWS N/A SCR N/A %R MS 103 76%R

MGD: Bomaz Yoda 8519-ET



Beth Hoopes

CDCB-S/HA Genomic Evaluation 4/24 0 Dtrs/0 Herds

Type: 1.69 UDC: 1.27 FLC: 0.67 BWC 1.12 78%R GTPI +3031

Storlek	Låg	1.40	Reslig
Styrka	Vek	1.28	Starkt
Kropps djup	Grund	1.11	Djup
Mjölktyp	Täta revben	0.76	Öppna revben
Kors bredd	Smalt	0.85	Brett
Korslutning	Höga barben	0.97	Sluttande
Ben sidan	Rak	-0.85	Vinklad
Ben bakifrån	Tät	1.14	Parallell
Kotvinkel	Låg	1.27	Hög
Ben bedömning	Låg	0.85	Hög
Fram juver	Svagt	1.92	Starkt
Bakjuver höjd	Låg	1.54	Hög
Bakjuver bredd	Smalt	2.03	Brett
Juveligament	Svagt	0.13	Starkt
Juver djup	Djup	1.53	Grund
Spenplac fram	Vid	0.27	Tät
Spenplac bak	Vid	0.13	Tät
Spenlängd	Kort	0.66	Lång

DOBSKIE-P

29H020873 DENOVO 4344 DOBSKIE-P-ET

TR PC TC TY TV TL TD TE HH1T HH2T HH3T HH4T HH5T HH6T

HO840003237169635 Sfbnr: 93579 kodnr: 9-8737

DUFFY X MONUMENT-P X SPECTRE

99% RHA DMS: N/A aAa: 432 B-Casein: A2A2 K-Casein: BB

5TH Dam: Des-Y-Gen Planet Silk-ET



5TH Dam: Des-Y-Gen Planet Silk-ET



CDCB-S/HA Genomic Evaluation 4/24 0 Dtrs/0 Herds

Type: 0.70	UDC: 0.64	FLC: 0.47	BWC -0.93	79%R	GTPI +3029
Storlek	Låg			-0.38	Reslig
Styrka	Vek			-0.47	Starkt
Kroppsdjup	Grund			-0.28	Djup
Mjölktyp	Täta revben			1.08	Öppna revben
Kors bredd	Smalt			0.16	Brett
Korslutning	Höga barben			-0.01	Sluttande
Ben sidan	Rak			-0.11	Vinklad
Ben bakifrån	Tät			0.44	Parallell
Kotvinkel	Låg			0.10	Hög
Ben bedömning	Låg			0.35	Hög
Fram juver	Svagt			0.46	Starkt
Bakjuver höjd	Låg			0.89	Hög
Bakjuver bredd	Smalt			1.34	Brett
Juveraliment	Svagt			-0.15	Starkt
Juver djup	Djup			0.00	Grund
Spenplac fram	Vid			-0.43	Tät
Spenplac bak	Vid			-0.21	Tät
Spenlängd	Kort			0.29	Lång

CDCB-S Genomic Evaluation 4/24 0 Dtrs/0 Herds

Milk	1125	81%R	NMS	\$1171
Protein	0.09%	61	DWPS	N/A
Fat	0.24%	114	CMS	\$1190

Health and Fertility 4/24

SCS	2.81	77%R	MAS	2.1	71%R	PL	6.0	75%R
LIV	4.3	72%R	DPR	-0.1	75%R	HCR	1.4	73%R
CCR	1.4	74%R	FI	0.2		SCE	1.7%	75%R
WTS	N/A		DCE	2.2%	70%R	DSB	4.6%	65%R
CWS	N/A		SCR	1.2	77%R	MS	103	75%R

SLEDGEHAMMER

250H016508 OCD HUCK SLEDGEHAMMER-ET

TR TP TC TY TV TL TD TE HH1T HH2T HH3T HH4T HH5T HH6T

HO840003240075089 Sfbnr: 93920 kodnr: 9-9028

HUCK X MAXIMUS X POSITIVE

99% RHA DMS: 126-123 aAa: 234 B-Casein: A2A2 K-Casein: BB

OCD Huck Sledgehammer-ET



4th Dam: OCD Supersire 9882-ET



CDCB-S/HA Genomic Evaluation 4/24 0 Dtrs/0 Herds

Type: 1.73	UDC: 1.86	FLC: -0.53	BWC -1.03	80%R	GTPI +3022
Storlek	Låg			1.14	Reslig
Styrka	Vek			-0.40	Starkt
Kroppsdjup	Grund			0.26	Djup
Mjölktyp	Täta revben			2.55	Öppna revben
Kors bredd	Smalt			1.05	Brett
Korslutning	Höga barben			1.14	Sluttande
Ben sidan	Rak			0.97	Vinklad
Ben bakifrån	Tät			-0.74	Parallell
Kotvinkel	Låg			-0.21	Hög
Ben bedömning	Låg			-0.08	Hög
Fram juver	Svagt			2.14	Starkt
Bakjuver höjd	Låg			2.95	Hög
Bakjuver bredd	Smalt			2.74	Brett
Juveraliment	Svagt			0.52	Starkt
Juver djup	Djup			1.13	Grund
Spenplac fram	Vid			0.52	Tät
Spenplac bak	Vid			0.45	Tät
Spenlängd	Kort			-0.41	Lång

CDCB-S Genomic Evaluation 4/24 0 Dtrs/0 Herds

Milk	2112	82%R	NMS	\$1060
Protein	0.02%	72	DWPS	\$805
Fat	0.07%	103	CMS	\$1067

Health and Fertility 4/24

SCS	2.90	77%R	MAS	-0.5	71%R	PL	4.3	76%R
LIV	0.0	72%R	DPR	-1.1	75%R	HCR	3.3	74%R
CCR	0.7	75%R	FI	0.2		SCE	2.0%	63%R
WTS	-\$277		DCE	2.0%	59%R	DSB	4.7%	58%R
CWS	-\$7		SCR	N/A	%R	MS	104	75%R

FIGARO

250H016074 OCD PERFECT FIGARO-ET

TR TP TC TY TV TL TD TE HH1T HH2T HH3T HH4T HH5T HH6T

H0840003223868608 Sfbnr: 93918 kodnr: 9-9026

PERFECT X COFFEE X BURLEY

99% RHA DMS: 135-123 aAa: 342 B-Casein: ATA2 K-Casein: BE

OCD Perfect Figaro-ET



CDCB-S Genomic Evaluation 4/24 0 Dtrs/0 Herds

Milk	1091	82%R	NMS	\$931
Protein	0.06%	51	DWPS	\$994
Fat	0.18%	94	CMS	\$945

Health and Fertility 4/24

SCS	2.81	79%R	MAS	2.8	74%R	PL	5.1	78%R
LIV	0.8	73%R	DPR	-0.3	78%R	HCR	2.3	76%R
CCR	0.7	78%R	FI	0.4	SCE	2.4%	98%R	
WTS	\$92	DCE	2.0%	70%R	DSB	3.7%	65%R	
CWS	-\$13	SCR	0.0	95%R	MS	102	78%R	

MGD: OCD Burley Frances 41330-ET



CDCB-S/HA Genomic Evaluation 4/24 0 Dtrs/0 Herds

Type:	2.18	UDC:	2.32	FLC:	1.25	BWC:	0.51	81%R	GTPI +3007
Storlek	Låg							0.88	Reslig
Styrka	Vek							0.46	Starkt
Kroppsdjup	Grund							0.20	Djup
Mjölktyp	Täta revben							0.72	Öppna revben
Kors bredd	Smalt							1.74	Brett
Korslutning	Höga barben							-1.04	Sluttande
Ben sidan	Rak							0.00	Vinklad
Ben bakifrån	Tät							2.17	Parallell
Kotvinkel	Låg							1.46	Hög
Ben bedömning	Låg							1.09	Hög
Fram juver	Svagt							2.36	Starkt
Bakjuver höjd	Låg							3.17	Hög
Bakjuver bredd	Smalt							2.93	Brett
Juvelrigament	Svagt							0.96	Starkt
Juver djup	Djup							1.97	Grund
Spenplac fram	Vid							0.41	Tät
Spenplac bak	Vid							0.67	Tät
Spenlängd	Kort							-0.14	Lång

MECCA

29H020279 SBG MECCA P

PC TC TD TE TL TN TS TY TH1T HH2T HH3T HH4T HH5T HH6T MW1T

H0GBR956444502861 Sfbnr: 93675 kodnr: 9-8725

MONUMENT-P X HURRICANE X SILVER

0% RHA DMS: N/A aAa: 243 B-Casein: A2A2 K-Casein: AB

Dam: Boghill Glamour Hurricane Carlin D



CDCB-S Genomic Evaluation 4/24 0 Dtrs/0 Herds

Milk	990	82%R	NMS	\$922
Protein	0.09%	58	DWPS	N/A
Fat	0.30%	125	CMS	\$943

Health and Fertility 4/24

SCS	2.73	78%R	MAS	2.3	73%R	PL	2.9	77%R
LIV	-0.3	73%R	DPR	-1.1	77%R	HCR	0.9	75%R
CCR	0.1	76%R	FI	-0.6	SCE	2.0%	85%R	
WTS	N/A	DCE	2.4%	62%R	DSB	4.3%	61%R	
CWS	N/A	SCR	N/A	%R	MS	105	76%R	

Dam: Boghill Glamour Hurricane Carlin D



CDCB-S/HA Genomic Evaluation 4/24 0 Dtrs/0 Herds

Type:	1.52	UDC:	1.59	FLC:	0.02	BWC:	0.49	79%R	GTPI +3000
Storlek	Låg							1.36	Reslig
Styrka	Vek							0.73	Starkt
Kroppsdjup	Grund							0.73	Djup
Mjölktyp	Täta revben							1.20	Öppna revben
Kors bredd	Smalt							0.95	Brett
Korslutning	Höga barben							0.44	Sluttande
Ben sidan	Rak							-0.75	Vinklad
Ben bakifrån	Tät							0.35	Parallell
Kotvinkel	Låg							1.07	Hög
Ben bedömning	Låg							0.26	Hög
Fram juver	Svagt							1.64	Starkt
Bakjuver höjd	Låg							2.25	Hög
Bakjuver bredd	Smalt							2.25	Brett
Juvelrigament	Svagt							1.30	Starkt
Juver djup	Djup							1.34	Grund
Spenplac fram	Vid							0.49	Tät
Spenplac bak	Vid							0.85	Tät
Spenlängd	Kort							-0.02	Lång

HARMONY

250H015955 AOT PERFECT HARMONY-ET

TR TP TC TY TV TL TD TE HH1T HH2T HH3T HH4T HH5T HH6T

H0840003220248849 Sfbnr: 93518 kodnr: 9-8654

PERFECT X POSITIVE X DELTA

99% RHA DMS: 234-345 aAa: 423 B-Casein: A1A2 K-Casein: AB

MGD: Cookiecutter DTA Habitan-ET



Dam: AOT Positive Hallmark-ET



CDCB-S/HA Genomic Evaluation 4/24 0 Dtrs/0 Herds

Type: 2.75	UDC: 2.51	FLC: 1.03	BWC 1.17	81%R	GTPI +2993
Storlek	Låg			1.96	Reslig
Styrka	Vek			1.48	Starkt
Kropps djup	Grund			1.47	Djup
Mjölktyp	Täta revben			1.88	Öppna revben
Kors bredd	Smalt			2.45	Brett
Korslutning	Höga bärben			1.44	Sluttande
Ben sidan	Rak			-0.06	Vinklad
Ben bakifrån	Tät			1.84	Parallell
Kotvinkel	Låg			1.51	Hög
Ben bedömning	Låg			1.22	Hög
Fram juver	Svagt			2.99	Starkt
Bakjuver höjd	Låg			3.20	Hög
Bakjuver bredd	Smalt			3.73	Brett
Juveligament	Svagt			2.20	Starkt
Juver djup	Djup			1.77	Grund
Spenplac fram	Vid			1.67	Tät
Spenplac bak	Vid			2.29	Tät
Spenlängd	Kort			0.03	Lång

CDCB-S Genomic Evaluation 4/24 0 Dtrs/0 Herds

Milk	1540	82%R	NMS	\$827
Protein	0.06%	65	DWPS	\$525
Fat	0.15%	103	CMS	\$837

Health and Fertility 4/24

SCS	3.00	80%R	MAS 0.5	74%R	PL 2.5	78%R
LIV	-2.0	73%R	DPR -1.6	78%R	HCR 0.8	77%R
CCR	-0.7	78%R	FI -1.0		SCE 3.1%	97%R
WTS	-\$255		DCE 1.9%	70%R	DSB 4.2%	64%R
CWS	-\$43		SCR 1.1	97%R	MS 104	79%R

DECREE

14H016519 KINGS-RANSOM W DECREE-ET

TR TP TC TY TV TL TD TE HH1T HH2T HH3T HH4T HH5T HH6T

H0840003224437728 Sfbnr: 93805 kodnr: 9-9021

WHEELHOUSE X FASTBALL X CHALLENGER

99% RHA DMS: 456-651 aAa: 516 B-Casein: A2A2 K-Casein: AA

Kings-Ransom W Decree-ET



Accelerated Genetics



4th Dam: Kings-Ransom KB Delicate-ET



CDCB-S/HA Genomic Evaluation 4/24 0 Dtrs/0 Herds

Type: 0.72	UDC: 1.71	FLC: 0.54	BWC -0.49	81%R	GTPI +2990
Storlek	Låg			-0.85	Reslig
Styrka	Vek			-0.41	Starkt
Kropps djup	Grund			-0.91	Djup
Mjölktyp	Täta revben			-0.07	Öppna revben
Kors bredd	Smalt			0.26	Brett
Korslutning	Höga bärben			-0.22	Sluttande
Ben sidan	Rak			-0.74	Vinklad
Ben bakifrån	Tät			0.54	Parallell
Kotvinkel	Låg			0.24	Hög
Ben bedömning	Låg			0.28	Hög
Fram juver	Svagt			1.75	Starkt
Bakjuver höjd	Låg			1.76	Hög
Bakjuver bredd	Smalt			1.69	Brett
Juveligament	Svagt			0.27	Starkt
Juver djup	Djup			1.33	Grund
Spenplac fram	Vid			0.80	Tät
Spenplac bak	Vid			0.69	Tät
Spenlängd	Kort			-0.97	Lång

CDCB-S Genomic Evaluation 4/24 0 Dtrs/0 Herds

Milk	946	81%R	NMS	\$1059
Protein	0.05%	45	DWPS	\$1293
Fat	0.22%	101	CMS	\$1075

Health and Fertility 4/24

SCS	2.66	78%R	MAS 2.1	71%R	PL 6.6	76%R
LIV	2.7	73%R	DPR 0.5	75%R	HCR 2.1	75%R
CCR	1.2	75%R	FI 1.1		SCE 2.0%	71%R
WTS	\$291		DCE 2.0%	70%R	DSB 4.8%	65%R
CWS	\$2		SCR N/A	%R	MS 101	76%R

Genomtestade Tjurar

	Identification	Namn	Härstamning	Stbnr	Kodnr	TPI	NMS	Mjolk	Säkerhet%	Protein	Fett	P + F
WWS	250H016420	BOATSHOW	Gameday x Jurassic x Yoda	93800	9-8791	3166	1144	1022	82	66	141	207
ABS	29H020836	GENIUS	Gameday x Pursuit x Achiever	93606	9-8687	3156	1164	978	82	53	131	184
ABS	29H020816	GETAWAY	Gameday x Jurassic x Yoda	93802	9-8793	3156	1107	1291	82	67	117	184
WWS	7H016468	PHOENIX	Parfect x Lionel x Yoder	93924	9-9095	3154	1019	1637	82	77	135	212
WWS	7H017107	KAREEM	Esquire x Parfect x Lionel	93925	9-9094	3150	1058	1613	79	72	104	176
WWS	250H016830	MACARONI	Frost Bite x Parfect x Cascade	93917	9-9024	3115	1090	1608	80	67	112	179
WWS	250H016600	COMRIE	Holysmokes x Parfect x Legacy	93801	9-8792	3113	979	1424	80	67	108	175
WWS	250H016400	LONGFELLOW	Crusher x Acura x Copycat	93798	9-8779	3072	1026	1888	82	83	130	213
WWS	7H016174	RAITON	Gameday x Renegade x Slam dunk	93755	9-8741	3064	1024	1509	82	62	104	166
WWS	250H016125	ZOAR	Conway x Pursuit x Duke	93670	9-8702	3061	929	1138	82	72	124	196
WWS	7H015961	GORDON	Taos x Tahiti x King Royal	93669	9-8701	3058	941	1393	82	73	83	156
WWS	7H016398	FEARLESS	Payload x Tahiti x Dynamo	93677	9-8730	3050	1128	1663	82	71	102	173
WWS	7H016813	HIMESH	Frost Bite x Conway x Lionel	93921	9-9029	3043	1131	1578	80	65	96	161
ABS	94H021095	EASTON-P	Elver-P x Jurassic x Yoda	93923	9-9059	3031	1021	454	80	50	112	162
ABS	29H020873	DOBSKIE-P	Duffy x Monument-P x Spectre	93579	9-8737	3029	1171	1125	81	61	114	175
WWS	250H016508	SLEDGEHAMMER	Huck x Maximus x Posiive	93920	9-9028	3022	1060	2112	82	72	103	175
WWS	250H016074	FIGARO	Parfect x Coffee x Burley	93918	9-9026	3007	931	1091	82	51	94	145
ABS	29H020279	MECCA	Monument-P x Hurricane x Silver	93675	9-8725	3000	922	990	82	58	125	183
WWS	250H015955	HARMONY	Parfect x Positive x Delta	93518	9-8654	2993	827	1540	82	65	103	168
WWS	14H016519	DECREE	Wheelhouse x Fastball x Challenger	93805	9-9021	2990	1059	946	81	45	101	146
WWS	250H015988	SOYSAUCE	Parfect x Legacy x Resolve	93671	9-8704	2988	979	1440	83	65	88	153
ABS	29H020374	FRANKFURT	Foreman x Copyright x Hotspot P	93922	9-9032	2984	1003	1853	79	67	89	156
ABS	29H021158	OURO	Overview x Legacy x Achiever	93803	9-8794	2975	973	1528	81	61	87	148
ABS	29H021069	REALITY*RC	Rocky-Red x Acura x Jared	93806	9-9022	2973	1001	1368	80	69	94	163
ABS	94H021016	EVENTIDE-P	Elver-P x Sheldon x Renegade	93804	9-9018	2953	909	769	80	44	91	135
WWS	7H016116	HARDY	Parfect x Alvarez x Doc	93608	9-8695	2924	682	965	82	50	79	129
WWS	250H016121	PARTAKE	Hanans x Delta-Lambda x Denver	93919	9-9027	2901	755	1253	83	63	64	127
WWS	7H016295	HAS IT ALL	Parfect x Doc x Jedi	93604	9-8685	2868	705	1753	82	59	73	132
ABS	29H020292	SHARP-RED	Crisalis *Rc x Mark *Rc x Salvatore RC	93758	9-8755	2850	808	1464	80	61	83	144
WWS	7H016099	AMEN-PP	Luster-P x Drastic-P x Jedi	93601	9-8657	2823	814	1390	82	52	63	115
WWS	7H016105	COMBINATION	Logistics x Doc x Montross	93759	9-8778	2798	607	1034	82	46	72	118

Avkommebedömda Tjurar

	Identification	Namn	Härstamning	Stbnr	Kodnr	TPI	NMS	Mjolk	Säkerhet%	Protein	Fett	P + F
WWS	14H015179	TROOPER	Renegade x Legendary x Josuoe	93926	9-9096	3089	960	898	96	65	111	176
WWS	7H014454	LIONEL	Frazzled x Montross x Supersire	93513	9-8604	3062	1183	3215	99	95	149	244
WWS	7H015085	PARFECT	Renegade x Delta-Lambda x Denver	93369	9-8566	3044	864	1140	99	61	100	161
WWS	7H015112	TAOS	Renegade x Jedi x Tatum	93363	9-8549	3022	877	1609	99	73	79	152
ABS	29H019448	ALONZO	Billy x Frazzled x Damaris	93165	9-8426	2989	1135	1493	96	68	135	203
WWS	7H015471	ZZ TOP	Renegade x Zipit-P x Josuper	93167	9-8428	2894	813	1608	94	68	83	151
WWS	7H014160	LUSTER-P	Zipit-P x Kingboy x Supersire	92559	9-7852	2892	798	1592	99	49	81	130
WWS	250H014713	DURAN	House x Jedi x Butler	93609	9-8696	2732	665	1900	91	65	64	129

Köttras Tjurar

Köttras	Identification	Namn	Härstamning	Stbnr	Kodnr	Pris kr	Pris sexad
Angus	14AN516	HOLMES -SEX	Gaffney Game Challenger 371	700348	9-8078		390
Angus	829XB0155	NUERA 0155	Ramesses x Prophet	700886	7-2013	100	
Angus	29XB0072	NUERA T14 0144-SEX	Payweight 1682 x Waylon W34	700820	7-1984		390
Angus	9AN00569	YOUNG	Rampage OA36 x New Design 036	700624	7-1906	100	
Hereford	29HP944	RANCHER	Fisher 1 Midas x Fisher x Jaguar	700576	7-1883	90	
Limosin	29LM0108	ONSLOW	Mereside Leo x Kaprico Ravelle	700490	7-1831	120	
Simmental	29SM0500	KINGSTON	Hughes 16 x Capercaillie	700847	7-1991	100	
Simmental	79SM103M	JACK-PP	Molson 21M x Eclipse FF9R	700639	9-8148	110	
Wagu	9KB00003	HARU	Nakagishhiro x Studhiko417	700970	7-2066	210	

NINGEN 2024

Protein%	Fett%	TYP	Säkerhet%	JUVER	BEN	Kolvning F	Celltal	PL	FI	Mj hastig	SCR	Pris kr	Pris sexad	Svensk ID
0.12	0.35	1.67	81	1.67	-0.14	3.2	2.57	5.5	-0.5	103	2.9	290		800017-0033-21
0.08	0.32	2.01	81	1.97	0.23	2.8	2.69	5.5	0.3	107	2.3	250	490	800007-9498-21
0.09	0.23	2.25	81	2.29	0.22	1.8	2.59	5.5	-0.3	102	0.5	270		800017-0036-21
0.09	0.24	2.35	81	2.19	1.25	2.7	3.05	2.9	-1.1	104	0.7	280	550	800017-469-22
0.07	0.14	1.86	78	1.84	1.33	2.3	2.73	5.3	1.4	101		310	590	800017-467-22
0.06	0.17	1.50	78	1.60	0.99	1.3	2.95	4.2	1.2	105		310		800017-216-22
0.08	0.18	2.49	78	2.44	0.86	2.4	2.8	4.3	-0.2	97		310	590	800017-0034-22
0.08	0.19	1.72	81	0.64	0.7	2.2	3.04	2.7	-0.8	104		240	520	800007-9952-21
0.05	0.16	1.85	81	1.40	1.05	2.6	2.57	6.0	0.1	99	0.5	250	460	800007-9801-21
0.13	0.28	2.79	81	1.25	1.29	2.0	3.06	2.4	-1.0	106	1.7	260	490	800007-9540-21
0.10	0.10	2.24	81	2.24	0.71	2.4	2.86	4.6	1.5	105	0.1	250		800007-9549-20
0.07	0.13	1.09	81	1.53	-0.16	2	2.88	5.7	0.8	102	-2.7	210	490	800007-9751-21
0.05	0.12	0.99	79	1.30	0.63	1.7	2.82	6.0	1.3	98		310		800017-239-22
0.13	0.33	1.69	78	1.27	0.67	2.1	2.62	6.4	0.2	103		270		800017-355-22
0.09	0.24	0.70	79	0.64	0.47	1.7	2.81	6.0	0.2	103	1.2	290		800007-9777-21
0.02	0.07	1.73	80	1.86	-0.53	2	2.9	4.3	0.2	104		240	480	800017-232-22
0.06	0.18	2.18	81	2.32	1.25	2.4	2.81	5.1	0.4	102	0.0	280	510	800017-229-21
0.09	0.3	1.52	79	1.59	0.02	2	2.73	2.9	-0.6	105			450	800007-9703-20
0.06	0.15	2.75	81	2.51	1.03	3.1	3.00	2.5	-1.0	104	1.1	260	480	800007-9326-20
0.05	0.22	0.72	81	1.71	0.54	2.0	2.66	6.6	1.1	101		250	480	800017-201-22
0.07	0.11	1.71	82	1.74	0.55	2.4	2.85	6.3	0.5	104	-0.9	260		800007-9558-20
0.03	0.06	1.79	77	2.16	0.75	1.8	2.94	5.0	-0.5	105		290	490	800017-242-22
0.05	0.10	1.40	80	1.48	0.07	2.3	2.76	6.5	1.4	98		280		800017-0037-21
0.09	0.14	1.15	78	1.04	0.78	2.2	2.88	4.9	0.2	102		280		800017-206-22
0.07	0.21	1.80	78	1.31	1.23	1.8	2.74	6.1	1.0	102		250		800017-163-22
0.07	0.14	3.23	81	2.94	2.02	2.3	2.8	3.2	-1.2	99	4.0	240		800007-9525-21
0.08	0.05	2.92	82	2.53	1.80	2.1	2.97	3.5	-0.7	100	2.5	250	460	800017-234-21
0.02	0.02	2.85	81	2.24	1.50	2.4	3.00	3.4	-0.6	95	-0.6	280	580	800007-9492-21
0.05	0.09	1.81	79	1.04	0.70	2.1	2.68	4.2	-0.5	98		290	460	800007-9888-21
0.03	0.03	1.85	81	1.58	0.78	3	2.61	5.0	-0.3	99	1.2	240	450	800007-9332-21
0.05	0.11	3.01	81	2.51	2.08	3.9	3.22	2.3	0.4	106	2.4	170		800007-9951-21

Protein%	Fett%	TYP	Säkerhet%	JUVER	BEN	Kolvning F	Celltal	PL	FI	Mj hastig	SCR	Pris kr	Pris sexad	Svensk ID
0.13	0.26	1.87	92	1.36	2	2.4	2.96	4.4	1.3	100	0.1	270	530	800017-472-19
-0.02	0.08	0.51	99	0.83	-0.87	2.5	2.85	2.6	-2.6	99	-0.1	340		800007-9188-17
0.09	0.19	2.47	99	2.22	2.00	2.2	2.88	4.1	-0.2	103	-0.9	470	670	800007-8951-19
0.08	0.06	1.72	98	1.28	1.33	2.4	2.76	5.1	1.8	103	-1.1	290	540	800007-8885-19
0.07	0.26	0.41	91	0.60	-0.11	2.0	3.02	4.8	-1.1	103	1.1	290	540	800007-8190-19
0.06	0.07	1.49	88	1.37	1.02	2.1	2.94	3.0	0.6	99	-1.6	190	420	800007-8196-19
0.00	0.07	2.57	99	2.17	1.70	2.5	2.79	3.5	-0.2	104	-0.7	310		800007-6707-16
0.02	-0.03	1.87	85	1.68	0.52	2.1	2.78	2.4	-0.7	95		170		800007-9530-18


TERMS OF USE: WARRANTY STATEMENT

Products sold by World Wide Sires, Ltd. or its affiliates to a buyer shall not be used other than as authorized by the terms and conditions in the sales invoice. Each conventionally processed semen straw (not sex sorted) shall be used only for insemination of a female bovine. ALL OTHER USES OF BOVINE SEMEN FROM WORLD WIDE SIRES, LTD. AND ITS AFFILIATES ARE STRICTLY PROHIBITED WITHOUT THE PRIOR WRITTEN CONSENT OF SELECT Sires INC. INCLUDING (WITHOUT LIMITATION) GENOTYPING, SEQUENCING, CLONING, GENETIC ANALYSIS, GENETIC MANIPULATION OR FOR RESEARCH. World Wide Sires, Ltd., Select Sires Inc., its member cooperatives, its agents or employees cannot and do not guarantee the conception rate, gender, quality or productivity to be obtained in connection with the use of its products or recommended techniques. It makes no warranties of any kind whatsoever, expressed or implied, which extend beyond the description of its products and hereby disclaims all warranties of merchantability and fitness for a particular purpose. In the unlikely event that any of our products shall be proven to be defective, damages resulting from their use shall exclude consequential damages and be limited to the purchase price of the product.

Limitations and Conditions of Sale: gender SELECTED semen shall be used only for the single insemination of one female bovine during natural ovulation with the intent to produce single offspring unless specifically approved on an individual customer basis by Sexing Technologies in writing. As a condition of purchasing gender SELECTED semen, the purchaser agrees that gender SELECTED semen will not be reverse sorted or re-sorted unless specifically permitted, in advance, on a case-by-case basis by Select Sires in writing. Select Sires intends to monitor the use of the gender SELECTED semen and vigorously enforce these restrictions on use. Please see <http://www.selectsires.com/designations/gendersselected.html> for additional details.

 "GForce", "GForce+", "Showcase", and "Elite Sexed Fertility" are trademarks of Select Sires Inc.

 "FeedPRO", "RobotPRO", "MasitisResistantPRO", "FertilityPRO" and "GrazingPRO" are registered trademarks of Select Sires Inc.

 All gender SELECTED semen is processed using Ultraplus™ technology. Ultraplus is a trademark of STGen LLC. "gender SELECTED" semen is a trademark of Select Sires Inc.



WORLD WIDE SIRES, LTD.®

SOYSAUCE

250H015988 OCD PERFECT SOYSAUCE-ET

TR TP TC TY TV TL TE TH HT HHZT HH3T HH4T HH5T HH6T

H0840003221358221 Sfbnr: 93671 kodnr: 9-8704

PERFECT X LEGACY X RESOLVE

99% RHA DMS: 135-561 aAa: 432 B-Casein: A2A2 K-Casein: BB

OCD Perfect Soysauce-ET



CDCB-S Genomic Evaluation 4/24 0 Dtrs/0 Herds

Milk	1440	83%R	NMS	\$979
Protein	0.07%	65	DWPS	\$766
Fat	0.11%	88	CMS	\$994

Health and Fertility 4/24

SCS	2.85	80%R	MAS	2.2	74%R	PL	6.3	78%R
LIV	-0.5	73%R	DPR	0.0	78%R	HCR	2.1	76%R
CCR	2.1	78%R	FI	0.5	SCE	2.4%	98%R	
WTS	-\$162	DCE	2.5%	70%R	DSB	4.0%	65%R	
CWS	-\$9	SCR	-0.9	96%R	MS	104	78%R	

OCD Perfect Soysauce-ET



CDCB-S/HA Genomic Evaluation 4/24 0 Dtrs/0 Herds

Type:	1.71	UDC:	1.74	FLC:	0.55	BWC:	0.50	82%R	GTPI +2988
Storlek	Låg							0.81	Reslig
Styrka	Vek							0.31	Starkt
Kroppsdjup	Grund							-0.18	Djup
Mjölktyp	Täta revben							0.27	Öppna revben
Kors bredd	Smalt							1.37	Brett
Korsluttning	Höga barben							0.24	Sluttande
Ben sidan	Rak							-0.70	Vinklad
Ben bakifrån	Tät							1.40	Parallell
Kotvinkel	Låg							0.94	Hög
Ben bedömning	Låg							0.48	Hög
Fram juver	Svagt							2.13	Starkt
Bakjuver höjd	Låg							2.33	Hög
Bakjuver bredd	Smalt							2.00	Brett
Juveligament	Svagt							0.63	Starkt
Juver djup	Djup							1.71	Grund
Spenplac fram	Vid							0.05	Tät
Spenplac bak	Vid							0.21	Tät
Spenlängd	Kort							0.36	Lång

FRANKFURT

29H020374 GENHOTEL OEH

TC TD TE TL TN TP TR TY TH HT HHZT HH3T HH4T HH5T HH6T MWT

H0DEU000364593877 Sfbnr: 93922 kodnr: 9-9032

FOREMAN X COPYRIGHT X HOTSPOT P

0% RHA DMS: N/A aAa: N/A B-Casein: ATA2 K-Casein: AB



Genhotel OEH Frankfurt



CDCB-S Genomic Evaluation 4/24 0 Dtrs/0 Herds

Milk	1853	79%R	NMS	\$1003
Protein	0.03%	67	DWPS	N/A
Fat	0.06%	89	CMS	\$1010

Health and Fertility 4/24

SCS	2.94	74%R	MAS	0.1	70%R	PL	5.0	74%R
LIV	1.6	71%R	DPR	-1.5	73%R	HCR	2.6	71%R
CCR	0.2	73%R	FI	-0.5	SCE	1.8%	61%R	
WTS	N/A	DCE	1.7%	55%R	DSB	5.0%	54%R	
CWS	N/A	SCR	N/A	%R	MS	105	76%R	

CDCB-S/HA Genomic Evaluation 4/24 0 Dtrs/0 Herds

Type:	1.79	UDC:	2.16	FLC:	0.75	BWC:	-0.47	77%R	GTPI +2984
Storlek	Låg							0.73	Reslig
Styrka	Vek							-0.16	Starkt
Kroppsdjup	Grund							0.00	Djup
Mjölktyp	Täta revben							1.65	Öppna revben
Kors bredd	Smalt							1.51	Brett
Korsluttning	Höga barben							-0.13	Sluttande
Ben sidan	Rak							-1.04	Vinklad
Ben bakifrån	Tät							1.00	Parallell
Kotvinkel	Låg							1.05	Hög
Ben bedömning	Låg							0.82	Hög
Fram juver	Svagt							2.18	Starkt
Bakjuver höjd	Låg							2.95	Hög
Bakjuver bredd	Smalt							3.08	Brett
Juveligament	Svagt							0.40	Starkt
Juver djup	Djup							1.74	Grund
Spenplac fram	Vid							0.34	Tät
Spenplac bak	Vid							0.17	Tät
Spenlängd	Kort							-0.66	Lång

OURO

29H021158 PINE-TREE 8466 OVERV 590-ET

TR TP TC TY TV TL TD TE HH1T HH2T HH3T HH4T HH5T HH6T

H0840003250267046 Sfbnr: 93803 kodnr: 9-8794

OVERVIEW X LEGACY X ACHIEVER

99% RHA DMS: N/A aAa: N/A B-Casein: A1A2 K-Casein: BE



MGD: Pine-Tree Era
Achie 7593-ET



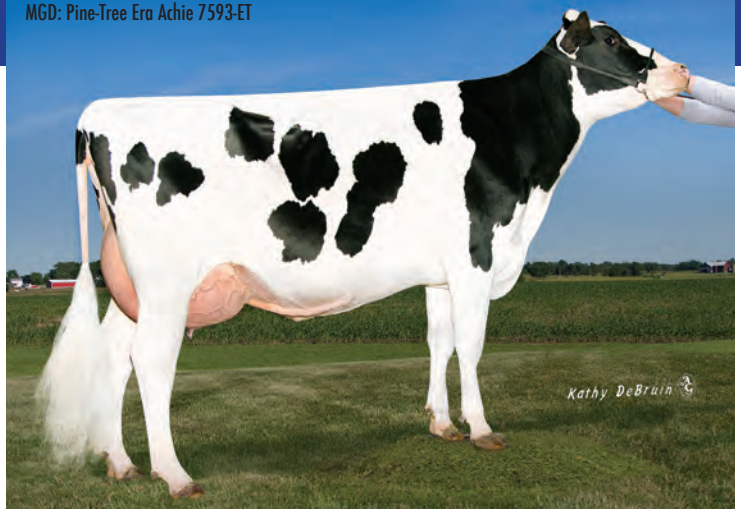
CDCB-S Genomic Evaluation 4/24 0 Dtrs/0 Herds

Milk	1528	81%R	NMS	\$973
Protein	0.05%	61	DWPS	N/A
Fat	0.10%	87	CMS	\$987

Health and Fertility 4/24

SCS	2.76	78%R	MAS	1.6	71%R	PL	6.5	76%R
LIV	0.7	73%R	DPR	0.8	75%R	HCR	2.1	75%R
CCR	2.5	75%R	FI	1.4	SCE	2.3%	63%R	
WTS	N/A	DCE	2.5%	59%R	DSB	4.5%	57%R	
CWS	N/A	SCR	N/A	%R	MS	98	77%R	

MGD: Pine-Tree Era Achie 7593-ET



Kathy DeBruin

CDCB-S/HA Genomic Evaluation 4/24 0 Dtrs/0 Herds

Type: 1.40	UDC: 1.48	FLC: 0.07	BWC 0.09	80%R	GTPI +2975
Storlek	Låg			1.06	Reslig
Styrka	Vek			0.37	Starkt
Kroppsdjup	Grund			0.53	Djup
Mjölktyp	Täta revben			1.62	Öppna revben
Kors bredd	Smalt			1.73	Brett
Korsluttning	Höga barben			-1.20	Sluttande
Ben sidan	Rak			0.36	Vinklad
Ben bakifrån	Tät			-0.03	Parallell
Kotvinkel	Låg			0.04	Hög
Ben bedömning	Låg			0.40	Hög
Fram juver	Svagt			1.56	Starkt
Bakjuver höjd	Låg			2.35	Hög
Bakjuver bredd	Smalt			2.33	Brett
Juverligament	Svagt			0.86	Starkt
Juver djup	Djup			0.64	Grund
Spenplac fram	Vid			0.66	Tät
Spenplac bak	Vid			0.68	Tät
Spenlängd	Kort			-0.03	Lång

REALITY*RC

29H021069 DENOVO 80141 REALITY-ET

RC TP TC TY TV TL TD TE HH1T HH2T HH3T HH4T HH5T HH6T

H0840003249882045 Sfbnr: 93806 kodnr: 9-9022

ROCKY-RED X ACURA X JARED

99% RHA DMS: N/A aAa: N/A B-Casein: A1A2 K-Casein: BB



MGGD: Cookiecutter DTA Habitan-ET



CDCB-S Genomic Evaluation 4/24 0 Dtrs/0 Herds

Milk	1368	80%R	NMS	\$1001
Protein	0.09%	69	DWPS	N/A
Fat	0.14%	94	CMS	\$1019

Health and Fertility 4/24

SCS	2.88	76%R	MAS	0.8	71%R	PL	4.9	75%R
LIV	2.3	71%R	DPR	-0.3	74%R	HCR	1.7	72%R
CCR	0.4	74%R	FI	0.2	SCE	2.2%	62%R	
WTS	N/A	DCE	2.1%	59%R	DSB	4.8%	57%R	
CWS	N/A	SCR	N/A	%R	MS	102	76%R	

MGD: AOT Jared Haskel



© Cybil Fisher

CDCB-S/HA Genomic Evaluation 4/24 0 Dtrs/0 Herds

Type: 1.15	UDC: 1.04	FLC: 0.78	BWC -0.10	78%R	GTPI +2973
Storlek	Låg			0.70	Reslig
Styrka	Vek			0.45	Starkt
Kroppsdjup	Grund			0.70	Djup
Mjölktyp	Täta revben			1.58	Öppna revben
Kors bredd	Smalt			0.62	Brett
Korsluttning	Höga barben			0.53	Sluttande
Ben sidan	Rak			0.73	Vinklad
Ben bakifrån	Tät			0.71	Parallell
Kotvinkel	Låg			0.31	Hög
Ben bedömning	Låg			0.98	Hög
Fram juver	Svagt			0.97	Starkt
Bakjuver höjd	Låg			1.64	Hög
Bakjuver bredd	Smalt			1.94	Brett
Juverligament	Svagt			0.24	Starkt
Juver djup	Djup			0.40	Grund
Spenplac fram	Vid			0.55	Tät
Spenplac bak	Vid			0.23	Tät
Spenlängd	Kort			-0.01	Lång

EVENTIDE-P

29H021016 DENOVO 30144 EVENTIDE-P-ET

TR PC TC TY TV TL TD TE HH1T HH2T HH3T HH4T HH5T HH6T

HO840003236339746 Sfbnr: 93804 kodnr: 9-9018

ELVER-P X SHELDON X RENEGADE

99% RHA DMS: 135,561 aAa: 3425 B-Casein: A1A2 K-Casein: BE



Denovo 30144 Eventide-P-ET



CDCB-S/HA Genomic Evaluation 4/24 0 Dtrs/0 Herds

Type: 1.80	UDC: 1.31	FLC: 1.23	BWC 1.05	78%R	GTPI +2953
Storlek	Låg			1.02	Reslig
Styrka	Vek			1.23	Starkt
Kropps djup	Grund			0.85	Djup
Mjölktyp	Täta revben			0.47	Öppna revben
Kors bredd	Smalt			0.48	Brett
Korsluttning	Höga bårben			-0.62	Sluttande
Ben sidan	Rak			-0.27	Vinklad
Ben bakifrån	Tät			1.77	Parallell
Kotvinkel	Låg			1.55	Hög
Ben bedömning	Låg			1.22	Hög
Fram juver	Svagt			2.22	Starkt
Bakjuver höjd	Låg			0.97	Hög
Bakjuver bredd	Smalt			1.53	Brett
Juveligament	Svagt			0.84	Starkt
Juver djup	Djup			1.76	Grund
Spenplac fram	Vid			0.90	Tät
Spenplac bak	Vid			0.58	Tät
Spenlängd	Kort			0.35	Lång

CDCB-S Genomic Evaluation 4/24 0 Dtrs/0 Herds

Milk	769	80%R	NMS	\$909
Protein	0.07%	44	DWPS	N/A
Fat	0.21%	91	CMS	\$926

Health and Fertility 4/24

SCS	2.74	75%R	MAS	2.6	70%R	PL	6.1	74%R
LIV	4.4	71%R	DPR	0.7	74%R	HCR	1.3	72%R
CCR	2.2	74%R	FI	1.0	SCE	1.8%	62%R	
WTS	N/A	DCE	2.3%	59%R	DSB	4.8%	57%R	
CWS	N/A	SCR	N/A	%R	MS	102	75%R	

HARDY

7H016116 SIEMERS PFCT HARDY 35126-ET

TR TP TC TY TV TL TD TE HH1T HH2T HH3T HH4T HH5T HH6T

HO840003229290791 Sfbnr: 93608 kodnr: 9-8695

PARFECT X ALVAREZ X DOC

99% RHA DMS: 561-126 aAa: 312 B-Casein: A1A2 K-Casein: BB

Siemers Pfct Hardy 35126-ET



MGD: Siemers Doc Hanan 28286-ET



CDCB-S/HA Genomic Evaluation 4/24 0 Dtrs/0 Herds

Type: 3.23	UDC: 2.94	FLC: 2.02	BWC 2.18	81%R	GTPI +2924
Storlek	Låg			2.10	Reslig
Styrka	Vek			2.07	Starkt
Kropps djup	Grund			1.70	Djup
Mjölktyp	Täta revben			0.91	Öppna revben
Kors bredd	Smalt			2.92	Brett
Korsluttning	Höga bårben			-0.93	Sluttande
Ben sidan	Rak			0.12	Vinklad
Ben bakifrån	Tät			2.91	Parallell
Kotvinkel	Låg			2.58	Hög
Ben bedömning	Låg			2.12	Hög
Fram juver	Svagt			3.50	Starkt
Bakjuver höjd	Låg			3.78	Hög
Bakjuver bredd	Smalt			3.76	Brett
Juveligament	Svagt			2.63	Starkt
Juver djup	Djup			2.47	Grund
Spenplac fram	Vid			1.74	Tät
Spenplac bak	Vid			2.64	Tät
Spenlängd	Kort			-0.62	Lång

CDCB-S Genomic Evaluation 4/24 0 Dtrs/0 Herds

Milk	965	82%R	NMS	\$682
Protein	0.07%	50	DWPS	\$680
Fat	0.14%	79	CMS	\$698

Health and Fertility 4/24

SCS	2.80	79%R	MAS	1.8	73%R	PL	3.2	77%R
LIV	-0.5	72%R	DPR	-1.9	78%R	HCR	1.3	76%R
CCR	-1.3	77%R	FI	-1.2	SCE	2.3%	91%R	
WTS	\$0	DCE	1.8%	70%R	DSB	3.9%	65%R	
CWS	-\$4	SCR	4.0	89%R	MS	99	79%R	

PARTAKE

250H016121 SIEMERS H PARTAKE 35318-ET

TR TP TC TY TV TL TD TE HH1T HH2T HH3T HH4T HH5T HH6T

H0840003229290983 Sfbnr: 93919 kodnr: 9-9027

HANANS X DELTA-LAMBDA X DENVER

99% RHA DMS: 234-246 aAa: 156 B-Casein: A2A2 K-Casein: BB

Siemers H Partake 35318-ET



MGD: Siemers Denver Paris-ET

CDCB-S/HA Genomic Evaluation 4/24 0 Dtrs/0 Herds

Type: 2.92	UDC: 2.53	FLC: 1.80	BWC 0.45	82%R	GTPI +2901
Storlek	Låg			1.94	Reslig
Styrka	Vek			0.90	Starkt
Kropps djup	Grund			1.42	Djup
Mjölktyp	Täta revben			2.64	Öppna revben
Kors bredd	Smalt			2.84	Brett
Korslutning	Höga barben			-0.69	Sluttande
Ben sidan	Rak			-0.73	Vinklad
Ben bakifrån	Tät			2.54	Parallell
Kotvinkel	Låg			2.54	Hög
Ben bedömning	Låg			1.93	Hög
Fram juver	Svagt			2.40	Starkt
Bakjuver höjd	Låg			4.05	Hög
Bakjuver bredd	Smalt			4.17	Brett
Juveraliment	Svagt			1.89	Starkt
Juver djup	Djup			1.09	Grund
Spenplac fram	Vid			1.65	Tät
Spenplac bak	Vid			2.03	Tät
Spenlängd	Kort			0.26	Lång

CDCB-S Genomic Evaluation 4/24 0 Dtrs/0 Herds

Milk	1253	83%R	NMS	\$755
Protein	0.08%	63	DWPS	\$754
Fat	0.05%	64	CMS	\$770

Health and Fertility 4/24

SCS	2.97	81%R	MAS	1.0	72%R	PL	3.5	78%R
LIV	-0.9	74%R	DPR	-1.0	78%R	HCR	1.7	77%R
CCR	0.0	78%R	FI	-0.7	SCE	2.1%	91%R	
WTS	\$21	DCE	1.6%	70%R	DSB	4.4%	64%R	
CWS	-\$37	SCR	2.5	90%R	MS	100	78%R	

HAS IT ALL

7H016295 DUCKETT PFCT HAS IT ALL-ET

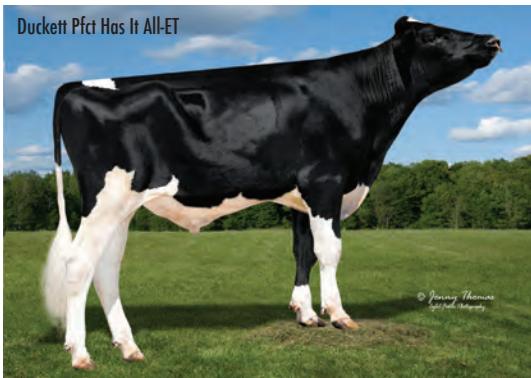
TR TP TC TY TV TL TD TE HH1T HH2T HH3T HH4T HH5T HH6T

H0840003235342391 Sfbnr: 93604 kodnr: 9-8685

PERFECT X DOC X JEDI

99% RHA DMS: 123-126 aAa: 135 B-Casein: A2A2 K-Casein: AB

Duckett Pft Has It All-ET



Dam: S-S-I Doc Have Not 8784-ET

CDCB-S/HA Genomic Evaluation 4/24 0 Dtrs/0 Herds

Type: 2.85	UDC: 2.24	FLC: 1.50	BWC 1.40	81%R	GTPI +2868
Storlek	Låg			1.30	Reslig
Styrka	Vek			1.69	Starkt
Kropps djup	Grund			1.51	Djup
Mjölktyp	Täta revben			1.58	Öppna revben
Kors bredd	Smalt			2.98	Brett
Korslutning	Höga barben			-1.15	Sluttande
Ben sidan	Rak			-0.51	Vinklad
Ben bakifrån	Tät			2.59	Parallell
Kotvinkel	Låg			2.02	Hög
Ben bedömning	Låg			1.38	Hög
Fram juver	Svagt			2.36	Starkt
Bakjuver höjd	Låg			3.21	Hög
Bakjuver bredd	Smalt			3.83	Brett
Juveraliment	Svagt			2.03	Starkt
Juver djup	Djup			0.86	Grund
Spenplac fram	Vid			0.83	Tät
Spenplac bak	Vid			1.60	Tät
Spenlängd	Kort			1.10	Lång

CDCB-S Genomic Evaluation 4/24 0 Dtrs/0 Herds

Milk	1753	82%R	NMS	\$705
Protein	0.02%	59	DWPS	\$518
Fat	0.02%	73	CMS	\$708

Health and Fertility 4/24

SCS	3.00	79%R	MAS	1.8	73%R	PL	3.4	78%R
LIV	-2.0	73%R	DPR	-1.1	78%R	HCR	0.9	76%R
CCR	0.5	78%R	FI	-0.6	SCE	2.4%	96%R	
WTS	-\$118	DCE	2.4%	70%R	DSB	5.0%	64%R	
CWS	-\$6	SCR	-0.6	95%R	MS	95	80%R	

SHARP RED

29H020292 3STAR OH SHARP-RED-ET

TP TC TY TV TL TD TE HH1T HH2T HH3T HH4T HH5T HH6T

HONL000632007873 Stbnr: 93758 kodnr: 9-8755

CRISALIS *RC X MARK *RC X SALVATORE RC

99% RHA DMS: N/A aAa: N/A B-Casein: A1A2 K-Casein: AB



3Star OH Sharp-Red-ET



CDCB-S Genomic Evaluation 4/24 0 Dtrs/0 Herds

Milk	1464	80%R	NMS	\$808
Protein	0.05%	61	DWPS	N/A
Fat	0.09%	83	CMS	\$824

Health and Fertility 4/24

SCS	2.68	77%R	MAS	0.1	71%R	PL	4.2	75%R
LIV	0.4	72%R	DPR	-1.0	74%R	HCR	-0.9	74%R
CCR	-0.2	74%R	FI	-0.5	SCE	2.1%	61%R	
WTS	N/A	DCE	2.4%	58%R	DSB	5.1%	56%R	
CWS	N/A	SCR	N/A	%R	MS	98	77%R	

CDCB-S/HA Genomic Evaluation 4/24 0 Dtrs/0 Herds

Type: 1.81	UDC: 1.04	FLC: 0.70	BWC -0.05	79%R	GTPI +2850
Storlek	Låg			1.88	Reslig
Styrka	Vek			0.57	Starkt
Kropps djup	Grund			1.18	Djup
Mjölktyp	Täta revben			2.48	Öppna revben
Kors bredd	Smalt			1.01	Brett
Korsluttning	Höga barben			-0.26	Sluttande
Ben sidan	Rak			1.30	Vinklad
Ben bakifrån	Tät			1.04	Parallell
Kotvinkel	Låg			0.61	Hög
Ben bedömning	Låg			1.13	Hög
Fram juver	Svagt			1.14	Starkt
Bakjuver höjd	Låg			2.23	Hög
Bakjuver bredd	Smalt			2.31	Brett
Juveligament	Svagt			0.39	Starkt
Juver djup	Djup			0.49	Grund
Spenplac fram	Vid			1.26	Tät
Spenplac bak	Vid			0.57	Tät
Spenlängd	Kort			1.29	Lång

AMEN-PP

7H016099 AR-JOY CU LP AMEN-PP-ET

TR PP TC TY TV TL TD TE HH1T HH2T HH3T HH4T HH5T HH6T

H0840003205425912 Stbnr: 93601 kodnr: 9-8657

LUSTER-P X DRASTIC-P X JEDI

99% RHA DMS: 234-123 aAa: 342 B-Casein: A2A2 K-Casein: AB



MGD: Guided-Path Jedi Aruba



MGD: Guided-Path Jedi Aruba



CDCB-S Genomic Evaluation 4/24 0 Dtrs/0 Herds

Milk	1390	82%R	NMS	\$814
Protein	0.03%	52	DWPS	\$771
Fat	0.03%	63	CMS	\$828

Health and Fertility 4/24

SCS	2.61	79%R	MAS	2.4	74%R	PL	5.0	78%R
LIV	1.5	75%R	DPR	-0.6	77%R	HCR	0.2	75%R
CCR	1.3	77%R	FI	-0.3	SCE	3.0%	96%R	
WTS	\$51	DCE	2.4%	70%R	DSB	3.6%	64%R	
CWS	-\$40	SCR	1.2	95%R	MS	99	80%R	

CDCB-S/HA Genomic Evaluation 4/24 0 Dtrs/0 Herds

Type: 1.85	UDC: 1.58	FLC: 0.78	BWC 0.37	81%R	GTPI +2823
Storlek	Låg			1.97	Reslig
Styrka	Vek			0.72	Starkt
Kropps djup	Grund			0.98	Djup
Mjölktyp	Täta revben			1.94	Öppna revben
Kors bredd	Smalt			1.35	Brett
Korsluttning	Höga barben			-0.43	Sluttande
Ben sidan	Rak			0.11	Vinklad
Ben bakifrån	Tät			1.30	Parallell
Kotvinkel	Låg			1.17	Hög
Ben bedömning	Låg			1.09	Hög
Fram juver	Svagt			2.18	Starkt
Bakjuver höjd	Låg			2.63	Hög
Bakjuver bredd	Smalt			2.14	Brett
Juveligament	Svagt			0.63	Starkt
Juver djup	Djup			1.96	Grund
Spenplac fram	Vid			-0.42	Tät
Spenplac bak	Vid			-0.31	Tät
Spenlängd	Kort			0.28	Lång

COMBINATION

7H016105 EXELS COMBINATION-ET

TR TP TC TY TL TD TE HH1T HH2T HH3T HH4T HH5T HH6T

H0840003221284374 Sibnr: 93759 kodnr: 9-8778

LOGISTICS X DOC X MONTROSS

99% RHA DMS: 123-234 aAa: 243 B-Casein: A1A2 K-Casein: BB

Exels Combination-ET



CDCB-S Genomic Evaluation 4/24 0 Dtrs/0 Herds

Milk	1034	82%R	NMS	\$607
Protein	0.05%	46	DWPS	\$267
Fat	0.11%	72	CMS	\$611

Health and Fertility 4/24

SCS	3.22	79%R	MAS	-1.2	72%R	PL	2.3	77%R
LIV	-4.0	72%R	DPR	-0.4	77%R	HCR	1.9	75%R
CCR	0.2	77%R	FI	0.4	SCE	3.9%	91%R	
WTS	-\$275	DCE	2.9%	70%R	DSB	5.3%	64%R	
CWS	\$4	SCR	2.4	91%R	MS	106	79%R	

Dam: Den-K Doc Jeanette 458-ET



Frank Robinson

CDCB-S/HA Genomic Evaluation 4/24 0 Dtrs/0 Herds

Type:	3.01	UDC:	2.51	FLC:	2.08	BWC:	0.34	81%R	GTPI	+2798
Storlek	Låg							1.96	Reslig	
Styrka	Vek							1.21	Starkt	
Kropps djup	Grund							1.46	Djup	
Mjölktyp	Täta revben							2.73	Öppna revben	
Kors bredd	Smalt							1.08	Brett	
Korsluttning	Höga bårben							-1.56	Sluttande	
Ben sidan	Rak							0.51	Vinklad	
Ben bakifrån	Tät							2.67	Parallell	
Kotvinkel	Låg							2.41	Hög	
Ben bedömning	Låg							2.25	Hög	
Fram juver	Svagt							2.66	Starkt	
Bakjuver höjd	Låg							4.03	Hög	
Bakjuver bredd	Smalt							4.03	Brett	
Juveraliment	Svagt							1.49	Starkt	
Juver djup	Djup							1.29	Grund	
Spenplac fram	Vid							0.95	Tät	
Spenplac bak	Vid							1.31	Tät	
Spenlängd	Kort							-0.41	Lång	

TROOPER

14H015179 PLAIN-KNOLL RENEGAD TROOPER

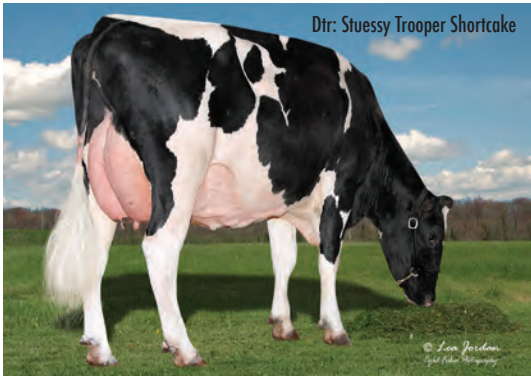
TR TP TC TY TL TD TE HH1T HH2T HH3T HH4T HH5T HH6T

H0840003149934610 Sibnr: 93926 kodnr: 9-9096

RENEGADE X LEGENDARY X JOSUPER

99% RHA DMS: 456-345 aAa: 432 B-Casein: A1A2 K-Casein: AB

Dtr: Stuessy Trooper Shortcake



Accelerated Genetics



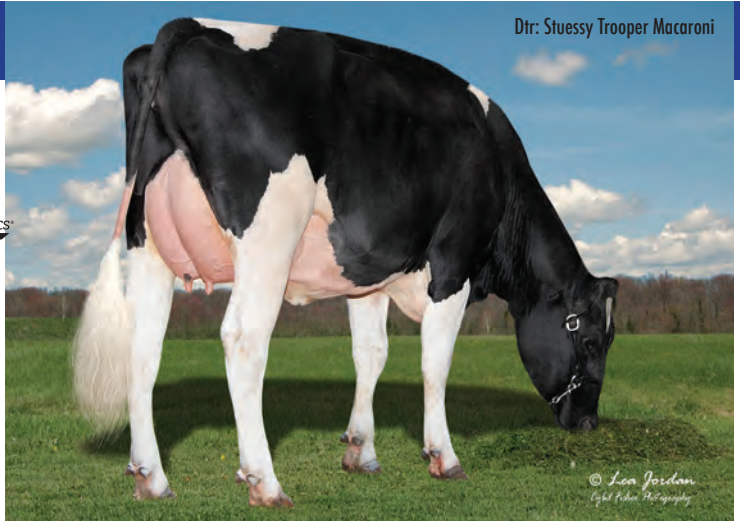
CDCB-S Genomic Evaluation 4/24 337 Dtrs/87 Herds

Milk	898	96%R	NMS	\$960
Protein	0.13%	65	DWPS	\$841
Fat	0.26%	111	CMS	\$982

Health and Fertility 4/24

SCS	2.96	93%R	MAS	1.1	75%R	PL	4.4	88%R
LIV	0.3	82%R	DPR	0.8	88%R	HCR	2.7	91%R
CCR	2.6	88%R	FI	1.3	SCE	2.4%	99%R	
WTS	-\$95	DCE	3.1%	84%R	DSB	5.3%	82%R	
CWS	\$5	SCR	0.1	99%R	MS	100	79%R	

Dtr: Stuessy Trooper Macaroni



Leo Jordan
Light & Color Photography

CDCB-S/HA Genomic Evaluation 4/24 90 Dtrs/27 Herds

Type:	1.87	UDC:	1.36	FLC:	2.00	BWC:	1.08	92%R	GTPI	+3089
Storlek	Låg							1.17	Reslig	
Styrka	Vek							1.07	Starkt	
Kropps djup	Grund							0.52	Djup	
Mjölktyp	Täta revben							0.21	Öppna revben	
Kors bredd	Smalt							0.58	Brett	
Korsluttning	Höga bårben							-0.77	Sluttande	
Ben sidan	Rak							-0.40	Vinklad	
Ben bakifrån	Tät							2.53	Parallell	
Kotvinkel	Låg							2.05	Hög	
Ben bedömning	Låg							1.98	Hög	
Fram juver	Svagt							1.89	Starkt	
Bakjuver höjd	Låg							2.02	Hög	
Bakjuver bredd	Smalt							1.89	Brett	
Juveraliment	Svagt							0.50	Starkt	
Juver djup	Djup							1.13	Grund	
Spenplac fram	Vid							0.06	Tät	
Spenplac bak	Vid							0.37	Tät	
Spenlängd	Kort							0.18	Lång	

LIONEL

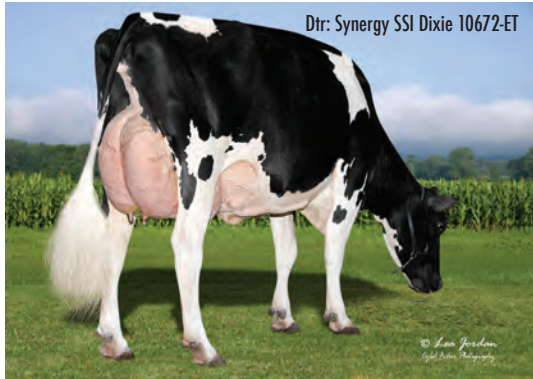
7H014454 MR T-SPRUCE FRAZZ LIONEL-ET

TR TP TC TY TV TL TD TE HH1T HH2T HH3T HH4T HH5T HH6T

H0840003142490309 S1bnr: 93513 kodnr: 9-8604

FRAZZLED X MONTROSS X SUPERSIRE

98% RHA DMS: 345-135 aAa: 423 B-Casein: A2A2 K-Casein: AA



Dtr: Synergy SSI Dixie 10672-ET



Dtr: Jenny-Lou-KJ Lionel Aimee

CDCB-S/HA Genomic Evaluation 4/24 648 Dtrs/81 Herds

Type: 0.51 UDC: 0.83 FLC: -0.87 BWC: -0.76 99%R GTPI: +3062

Storlek	Låg	0.23	Reslig
Styrka	Vek	0.13	Starkt
Kropps djup	Grund	0.14	Djup
Mjölktyp	Täta revben	2.41	Öppna revben
Kors bredd	Smalt	1.24	Brett
Korslutning	Höga bärben	-0.89	Sluttande
Ben sidan	Rak	0.29	Vinklad
Ben bakifrån	Tät	-0.96	Parallell
Kotvinkel	Låg	-1.07	Hög
Ben bedömning	Låg	-0.67	Hög
Fram juver	Svagt	0.19	Starkt
Bakjuver höjd	Låg	1.83	Hög
Bakjuver bredd	Smalt	3.04	Brett
Juveligament	Svagt	-0.45	Starkt
Juver djup	Djup	-1.22	Grund
Spenplac fram	Vid	-0.04	Tät
Spenplac bak	Vid	0.47	Tät
Spenlängd	Kort	-0.12	Lång

IB/MACE-USA Evaluation 4/24 4573 Dtrs/275 Herds

Milk	3215	99%R	NMS	\$1183
Protein	-0.02%	95	DWPS	\$1235
Fat	0.08%	149	CMS	\$1184

Health and Fertility 4/24

SCS	2.85	99%R	MAS	-1.3	97%R	PL	2.6	98%R
LIV	-2.5	92%R	DPR	-4.6	98%R	HCR	3.1	96%R
CCR	-1.1	98%R	FI	-2.6	SCE	2.5%	99%R	
WTS	-\$62	DCE	3.1%	96%R	DSB	6.3%	94%R	
CWS	-\$51	SCR	-0.1	98%R	MS	99	88%R	

PERFECT

7H015085 SIEMERS RENGD PERFECT-ET

TR TP TM TC TY TV TL TD TE HH1T HH2T HH3T HH4T HH5T HH6T

H0840003200124761 S1bnr: 93369 kodnr: 9-8566

RENEGADE X DELTA-LAMBDA X DENVER

99% RHA DMS: 135-561 aAa: 324 B-Casein: A2A2 K-Casein: BB



Dtr: Duckett Perfect Hallie-ET



Dir: Duckett Perfect Holly-ET

CDCB-S/HA Genomic Evaluation 4/24 1470 Dtrs/175 Herds

Type: 2.47 UDC: 2.22 FLC: 2.00 BWC: 1.47 99%R GTPI: +3044

Storlek	Låg	0.93	Reslig
Styrka	Vek	1.34	Starkt
Kropps djup	Grund	0.86	Djup
Mjölktyp	Täta revben	0.70	Öppna revben
Kors bredd	Smalt	3.27	Brett
Korslutning	Höga bärben	-0.81	Sluttande
Ben sidan	Rak	-0.11	Vinklad
Ben bakifrån	Tät	3.72	Parallell
Kotvinkel	Låg	1.56	Hög
Ben bedömning	Låg	1.60	Hög
Fram juver	Svagt	2.17	Starkt
Bakjuver höjd	Låg	3.03	Hög
Bakjuver bredd	Smalt	3.21	Brett
Juveligament	Svagt	1.98	Starkt
Juver djup	Djup	1.34	Grund
Spenplac fram	Vid	0.76	Tät
Spenplac bak	Vid	1.53	Tät
Spenlängd	Kort	1.01	Lång

IB/MACE-USA Evaluation 4/24 4868 Dtrs/321 Herds

Milk	1140	99%R	NMS	\$864
Protein	0.09%	61	DWPS	\$681
Fat	0.19%	100	CMS	\$881

Health and Fertility 4/24

SCS	2.88	99%R	MAS	2.7	86%R	PL	4.1	91%R
LIV	-1.8	77%R	DPR	-0.9	96%R	HCR	2.1	97%R
CCR	1.2	96%R	FI	-0.2	SCE	2.2%	99%R	
WTS	-\$168	DCE	1.9%	97%R	DSB	3.7%	96%R	
CWS	\$2	SCR	-0.9	99%R	MS	103	91%R	

TAOS

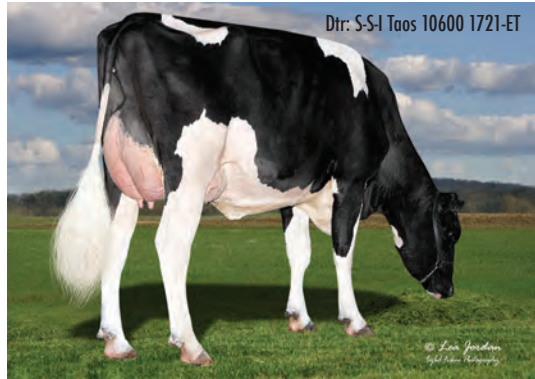
7H015112 LEANINGHOUSE TAOS-ET

TR TP TC TY TV TL TD TE HH1T HH2T HH3T HH4T HH5T HH6T

H0840003151003682 SIBNR: 93363 kodnr: 9-8549

RENEGADE X JEDI X TATUM

99% RHA DMS: 135-345 aAa: 324 B-Casein: A1A2 K-Casein: BB



Dtr: S-S-I Taos 10600 1721-ET



Dtr: Sandy-Valley Tencel-ET

CDCB-S/HA Genomic Evaluation 4/24 533 Dtrs/154 Herds

Type: 1.72 UDC: 1.28 FLC: 1.33 BWC 1.84 98%R GTPI +3022

Property	Value	Target	Score	Rank
Storlek	Låg		1.93	Reslig
Styrka	Vek		1.32	Starkt
Kropps djup	Grund		0.50	Djup
Mjölktyp	Täta revben		-0.50	Öppna revben
Kors bredd	Smalt		1.02	Brett
Korsluttning	Höga barben		0.06	Sluttande
Ben sidan	Rak		-0.15	Vinklad
Ben bakifrån	Tät		1.67	Parallell
Kotvinkel	Låg		1.65	Hög
Ben bedömning	Låg		1.63	Hög
Fram juver	Svagt		2.23	Starkt
Bakjuver höjd	Låg		1.53	Hög
Bakjuver bredd	Smalt		1.33	Brett
Juvelrigament	Svagt		0.98	Starkt
Juvel djup	Djup		2.33	Grund
Spennlac fram	Vid		0.64	Tät
Spennlac bak	Vid		1.07	Tät
Spennlängd	Kort		1.48	Lång

IB/MACE-USA Evaluation 4/24 2173 Dtrs/374 Herds

Property	Value	Target	Score
Milk	1609	99%R	NMS \$877
Protein	0.08%	73	DWPS \$726
Fat	0.06%	79	CMS \$895

Health and Fertility 4/24

Property	Value	Target	Score
SCS	2.76	97%R	MAS 1.4 82%R PL 5.1 90%R
LIV	0.1	78%R	DPR 2.1 93%R HCR -1.3 93%R
CCR	4.9	93%R	FI 1.8 SCE 2.4% 98%R
WTS	-\$81	DCE 2.0% 95%R	DSB 4.3% 93%R
CWS	-\$43	SCR -1.1 98%R	MS 103 87%R

ALONSO

29H019448 FB 7683 BILLY ALONSO-ET

TR TP TC TY TV TL TD TE HH1T HH2T HH3T HH4T HH5T HH6T

H0840003200650524 SIBNR: 93165 kodnr: 9-8426

BILLY X FRAZZLED X DAMARIS

99% RHA DMS: N/A aAa: 342 B-Casein: A2A2 K-Casein: AA



4TH DAM: Seagull-Bay Oman Mirror-ET

Frank Robinson

CDCB-S/HA Genomic Evaluation 4/24 96 Dtrs/18 Herds

Type: 0.41 UDC: 0.60 FLC: -0.11 BWC -0.44 91%R GTPI +2989

Property	Value	Target	Score	Rank
Storlek	Låg		-0.69	Reslig
Styrka	Vek		-0.36	Starkt
Kropps djup	Grund		-0.45	Djup
Mjölktyp	Täta revben		0.32	Öppna revben
Kors bredd	Smalt		0.97	Brett
Korsluttning	Höga barben		-0.66	Sluttande
Ben sidan	Rak		1.39	Vinklad
Ben bakifrån	Tät		-0.16	Parallell
Kotvinkel	Låg		-0.93	Hög
Ben bedömning	Låg		-0.16	Hög
Fram juver	Svagt		0.30	Starkt
Bakjuver höjd	Låg		0.80	Hög
Bakjuver bredd	Smalt		0.66	Brett
Juvelrigament	Svagt		0.39	Starkt
Juvel djup	Djup		-0.27	Grund
Spennlac fram	Vid		0.08	Tät
Spennlac bak	Vid		0.79	Tät
Spennlängd	Kort		-0.03	Lång

IB/MACE-USA Evaluation 4/24 347 Dtrs/58 Herds

Property	Value	Target	Score
Milk	1493	96%R	NMS \$1135
Protein	0.07%	68	DWPS N/A
Fat	0.26%	135	CMS \$1148

Health and Fertility 4/24

Property	Value	Target	Score
SCS	3.02	93%R	MAS 0.8 75%R PL 4.8 87%R
LIV	1.5	75%R	DPR -2.2 84%R HCR 2.0 88%R
CCR	-0.6	84%R	FI -1.1 SCE 2.0% 97%R
WTS	N/A	DCE 2.3% 87%R	DSB 4.5% 84%R
CWS	N/A	SCR 1.1 75%R	MS 103 79%R

ZZ TOP

7H015471 SYNERGY RENEGADE ZZ TOP-ET

TR TP TM TC TY TV TL TD TE HH1T HH2T HH3T HH4T HH5T HH6T

H0840003209086217 Sibrnr: 93167 kodnr: 9-8428

RENEGADE X ZIPIT-P X JOSUPER

99% RHA DMS: 123-135 aAa: 243 B-Casein: A1A2 K-Casein: BB



Synergy Renegade Zz Top-ET



Johanna Erbsen

CDCB-S Genomic Evaluation 4/24 161 Dtrs/48 Herds

Milk	1608	94%R	NMS	\$813
Protein	0.06%	68	DWPS	\$764
Fat	0.07%	83	CMS	\$825

Health and Fertility 4/24

SCS	2.94	90%R	MAS	2.6	74%R	PL	3.0	85%R
LIV	-3.8	79%R	DPR	0.1	82%R	HCR	0.6	90%R
CCR	1.5	83%R	FI	0.6	SCE	2.1%	98%R	
WTS	-\$20	DCE	1.8%	77%R	DSB	4.8%	73%R	
CWS	-\$59	SCR	-1.6	97%R	MS	99	79%R	

CDCB-S/HA Genomic Evaluation 4/24 29 Dtrs/17 Herds

Type: 1.49	UDC: 1.37	FLC: 1.02	BWC 0.35	88%R	GTPI +2894
Storlek	Låg			1.67	Reslig
Styrka	Vek			0.50	Starkt
Kropps djup	Grund			0.33	Djup
Mjolktyp	Täta revben			1.05	Öppna revben
Kors bredd	Smalt			0.40	Brett
Korsluttning	Höga barben			0.01	Sluttande
Ben sidan	Rak			1.25	Vinklad
Ben bakifrån	Tät			1.73	Parallell
Kotvinkel	Låg			0.89	Hög
Ben bedömning	Låg			1.24	Hög
Fram juver	Svagt			1.48	Starkt
Bakjuver höjd	Låg			2.41	Hög
Bakjuver bredd	Smalt			1.94	Brett
Juveraliment	Svagt			0.90	Starkt
Juver djup	Djup			1.36	Grund
Spenplac fram	Vid			0.30	Tät
Spenplac bak	Vid			0.38	Tät
Spenlängd	Kort			0.36	Lång

LUSTER-P

7H014160 CHERRY-LILY ZIP LUSTER-P-ET

TR PC TC TY TV TL TD TE HH1T HH2T HH3T HH4T HH5T HH6T

H0840003138843085 Sibrnr: 92559 kodnr: 9-7852

ZIPIT-P X KINGBOY X SUPERSIRE

99% RHA DMS: 234-123 aAa: 432516 B-Casein: A2A2 K-Casein: AB

Dtr: O'Connors Luster Love P



Polly Jones



Dtr: Claybrook Luster Cale SG



CDCB-S/HA Genomic Evaluation 4/24 6311 Dtrs/1755 Herds

Type: 2.57	UDC: 2.17	FLC: 1.70	BWC -0.18	99%R	GTPI +2892
Storlek	Låg			1.78	Reslig
Styrka	Vek			0.60	Starkt
Kropps djup	Grund			1.34	Djup
Mjolktyp	Täta revben			3.18	Öppna revben
Kors bredd	Smalt			2.15	Brett
Korsluttning	Höga barben			0.27	Sluttande
Ben sidan	Rak			1.34	Vinklad
Ben bakifrån	Tät			2.46	Parallell
Kotvinkel	Låg			0.92	Hög
Ben bedömning	Låg			1.92	Hög
Fram juver	Svagt			2.13	Starkt
Bakjuver höjd	Låg			3.63	Hög
Bakjuver bredd	Smalt			3.58	Brett
Juveraliment	Svagt			1.64	Starkt
Juver djup	Djup			0.94	Grund
Spenplac fram	Vid			0.77	Tät
Spenplac bak	Vid			1.01	Tät
Spenlängd	Kort			0.49	Lång

IB/MACE-USA Evaluation 4/24 16586 Dtrs/3134 Herds

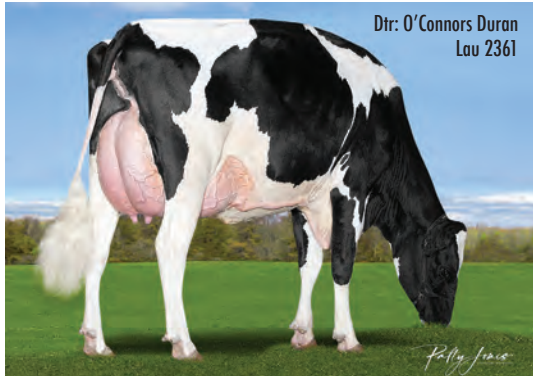
Milk	1592	99%R	NMS	\$798
Protein	0.00%	49	DWPS	\$830
Fat	0.07%	81	CMS	\$803

Health and Fertility 4/24

SCS	2.79	99%R	MAS	-1.3	95%R	PL	3.5	99%R
LIV	0.2	93%R	DPR	-0.4	99%R	HCR	-0.4	98%R
CCR	1.6	99%R	FI	-0.2	SCE	2.5%	99%R	
WTS	\$38	DCE	2.3%	98%R	DSB	4.5%	98%R	
CWS	-\$36	SCR	-0.7	99%R	MS	104	98%R	

DURAN

250H014713 LEANINGHOUSE DURAN-ET
 TR TP TC TY TL TD TE HHSC HHHT HH2T HH3T HH4T HH6T
 HO840003145369491 Sibrnr: 93609 kodnr: 9-8696
HOUSE X JEDI X BUTLER
 99% RHA DMS: 345-135 aAa: 312 B-Casein: A2A2 K-Casein: BB



Dtr: O'Connors Duran
 Lau 2361



Dtr: Mystique Duran Charlize

IB/MACE-USA Evaluation 4/24 905 Dtrs/352 Herds

Milk	1900	91%R	NMS	\$665
Protein	0.02%	65	DWPS	\$674
Fat	-0.03%	64	CMS	\$674

Health and Fertility 4/24

SCS	2.78	92%R	MAS	0.4	80%R	PL	2.4	87%R
LIV	-5.3	75%R	DPR	-1.3	88%R	HCR	-0.5	83%R
CCR	1.3	84%R	FI	-0.7	SCE	2.1%	80%R	
WTS	\$38	DCE	2.6%	82%R	DSB	6.4%	74%R	
CWS	-\$62	SCR	N/A	%R	MS	95	96%R	

CDCB-S/HA Genomic Evaluation 4/24 861 Dtrs/338 Herds

Type:	1.87	UDC:	1.68	FLC:	0.52	BWC:	-0.36	85%R	GTPI	+2732
Storlek	Låg							0.95	Reslig	
Styrka	Vek							0.44	Starkt	
Kroppsdjup	Grund							0.72	Djup	
Mjölktyp	Täta revben							2.35	Öppna revben	
Kors bredd	Smalt							0.67	Brett	
Korsluttning	Höga bärben							0.80	Sluttande	
Ben sidan	Rak							-1.97	Vinklad	
Ben bakifrån	Tät							0.78	Parallell	
Kotvinkel	Låg							0.79	Hög	
Ben bedömning	Låg							0.74	Hög	
Fram juver	Svagt							1.43	Starkt	
Bakjuver höjd	Låg							2.43	Hög	
Bakjuver bredd	Smalt							3.17	Brett	
Juveraliment	Svagt							1.48	Starkt	
Juver djup	Djup							0.40	Grund	
Spenplac fram	Vid							0.65	Tät	
Spenplac bak	Vid							1.05	Tät	
Spenlängd	Kort							-0.36	Lång	

Beskrivning egenskaper

- SCS** = Celltal medel 3.0
- LIV** = Livsvilja medel 0 % +/-
- MAS** = Mastit medel 0 % +/-
- PL** = Produktiv livslängd medel uttryckt månader
- DPR** = Daughter pregnancy rate medel 0 1 enhet = 4 dagar
- HCR** = Dotter fruktsamhet kvigor % +/-
- CCR** = Dotter fruktsamhet kor % +/-
- FI** = Kombinerat Fertilitets index
- SCE** = Kalvningssvårigheter far % svåra kalvningar
- DCE** = Kalvningssvårigheter morfar % svåra kalvningar
- DSB** = Dödfödslar morfar % döda inom 48 timmar
- SCR** = Spermia fertilitet uttryckt i % +/-
- MS** = Mjölkhastighet 100 medel
- TYPE** = Helhetsbedömning exteriör
- UDC** = Juver index
- FLC** = Ben index
- BWC** = Kroppsvikt index
- NM\$** = Ekonomiskt total index
- TPI** = Total index Produktion, Hälsa, Exteriör

TOPP5

MJÖLK	Lbs
LIONEL	+3215
SLEDGEHAMMER	+2112
DURAN	+1900
LONGFELLOW	+1888
FRANKFURT	+1853

FETT + PROTEIN	Lbs
LIONEL	+244
LONGFELLOW	+213
PHOENIX	+212
BOATSHOW	+207
ALONZO	+203

SCR	
HARDY	+4.0
BOATSHOW	+2.9
PARTAKE	+2.5
COMBINATION	+2.4
GENIUS	+2.3

PL (överlevande tal)	
DECREE	+6.6
OURO	+6.5
EASTON-P	+6.4
SOYSAUCE	+6.3
EVENTIDE-P	+6.1

FI (Fertilitet)	
TAOS	+1.8
GORDON	+1.5
KAREEM	+1.4
OURO	+1.4
HIMESH	+1.3

Mjolk hastighet	
GENIUS	107
COMBINATION	106
ZOAR	106
GORDON	105
MACARONI	105

TYP	
HARDY	+3.23
COMBINATION	+3.01
PARTAKE	+2.92
HAS IT ALL	+2.85
ZOAR	+2.79

JUVER	
HARDY	+2.94
PARTAKE	+2.53
COMBINATION	+2.51
HARMONY	+2.51
COMRIE	+2.44

BEN	
COMBINATION	+2.08
HARDY	+2.02
PARFECT	+2.00
PARTAKE	+1.80
LUSTER-P	+1.70

APRIL bedömningen 2024 är en riktig hit med 6 av Topp10TPI avkommebedömda tjurar från WWS eller ABS.

TROOPER är en ny avkommebedömd robot tjur vi valt att ta in. PAYLOAD fick sin avkommebedömning och är nu 5:a med 3095 TPI med är tyvärr död, men hans son FEARLESS finns i lager. GAMEDAY sönerna BOATSHOW, GETAWAY, GENIUS och RAITON steg generellt då GAMEDAY stärkte sig. Nya genomtjurar är bl.a PHOENIX med hela +212 fett och protein och +2,35 i TYP samt robottjurarna KAREEM och EASTON-P. Vi har nog våran bästa tjurkatalog hittills med 7 tjurar över +3100 TPI och 4 tjurar över +1100 NM\$.



Nybygget Rösberga
521 96 Falköping

Email: info@hbgenetics.com
www.hbgenetics.com

HANS MAGNUSSON

Mobil: 0703-552249
Kontor: 0515-31081
hbgenetics.hm@gmail.com

MARTIN BLOMSTER

Mobil: 0707-544477
martin.blomster@hotmail.com

MIKAEL HELLZEN

Mobil: 0706-315440
mikael.hellzen@hotmail.com

BRITA MAGNUSSON

Kontor: 0515-31081
Mobil: 070-7920792
info@hbgenetics.com



WORLD WIDE SIRES, LTD.