

 **HBGenetics**

TJURKATALOG

APRIL 2021

Renegade



HELIX

14H007770 AOT SILVER HELIX-ET TR TP TC TY TV TL TD HH1T HH2T HH3T HH4T HH5T HH6T

SILVER X SUPERSIRE X MAN-O-MAN

Stbnr: 92850 kodnr: 9-7962 aAa: 432

Dam: COOKIECUTTER SSIRE HAS-ET VG-88
3-11 3X 365D 19895 kgM 4.0% 792 kgF 3.2% 636 kgP

MGD: COOKIECUTTER MOM HALO-ET VG-88
2-00 3X 365D 16003 kgM 5.2% 825 kgF 3.5% 561 kgP

Dinomi Helix Ryley 11676



PRODUKTION IB/MACE-USA 4-21

PTA Mjolk Lbs	1755
PTA Protein Lbs	64
PTA Protein (%)	0.03
PTA Fett Lbs	123
PTA Fett (%)	0.19
Produktion säkerhet%	99
Döttrar	3892
Besättningar	697

INDEX CDCB/HA Genomic 4-21

TPI	2845
NM\$	698
CMS	716
Foder effektivitet (S)	302
WTS	-170
DWPS	659

HÄLSOEGENSKAPER 4-21

Mastit/Säk %	-2.0/93	92/79
Hälta/Säk %		86/77
Kvarbliven efterbörd/Säk %	0.1/87	100/82
Ketos/Säk %	1.7/84	108/80
Metrit/Säk %	1.6/86	108/82
Löpimage/Säk %	0.5/86	102/76
Kalvförlamning/Säk %	0.1/78	103/53
Kalv diarree/Säk %		100/83
Kalv livsvilja/Säk %		106/85
Lungsjukdom kalv/Säk %		100/88

SIRE FERTILITET

CDCB Genomic 4-21

SCR/Säkerhet %	0.5/99
----------------	--------

MANAGEMENT EGENSKAPER

CDCB Genomic 4-21

Kalvningar Far/Säk%	2.4/99
Kalvningar MF/Säk%	2.3/97
Dräktighetslängd/Säk%	-2.1/99
Tidig första kalvning/Säk%	0.8/95
Dödfödslar Far/Säk%	6.1/98
Död födslar MF/Säk%	4.2/95
Produktiv livslängd/Säk%	1.4/97
Livsvilja/Säk%	-5.4/87
Celltal/Säk%	3.04/99
Mjölkhastighet/Säk%	101/86

DOTTER FERTILITET

CDCB Genomic 4-21

Fertilitets index	-1.4
DPR/Säkerhet%	-1.6/97
HCR/Säkerhet%	-1.4/95
CCR/Säkerhet%	-2.1/97

TYP: 1.25 Juver: 0.96 Ben: 0.19 CDCB/HA Genomic 4-21 1190 Dött. 349 Besätt. 99% TYP säk %

Storlek	Låg	1.58	Restlig
Styrka	Vek	0.75	Starkt
Kroppsdjup	Grund	1.09	Djup
Mjolktyp	Täta revben	1.44	Öppna revben
Kors bredd	Smalt	-0.36	Brett
Korsluttning	Höga bärben	0.16	Sluttande
Ben sidan	Rak	1.42	Vinklad
Ben bakifrån	Tät	0.03	Parallell
Kotvinkel	Låg	0.73	Hög
Ben bedömning	Låg	0.69	Hög
Fram juver	Svagt	0.56	Starkt
Bakjuver höjd	Låg	1.77	Hög
Bakjuver bredd	Smalt	1.54	Brett
Juveligament	Svagt	1.52	Starkt
Juver djup	Djup	0.88	Grund
Spenplac fram	Vid	1.45	Tät
Spenplac bak	Vid	1.56	Tät
Spenlängd	Kort	0.00	Lång

- ◆ TPI 2845, NM\$ 698
- ◆ MJÖLK +1755
- ◆ +187 Lbs Fett + Protein
- ◆ Extrem produktion och harmonisk exteriör



MANAGEMENT EGENSKAPER CDCB Genomic 4-21

Kalvningar Far/Säk%	2.8/99
Kalvningar MF/Säk%	2.2/96
Dräktighetslängd/Säk%	1.0/99
Tidig första kalvning/Säk%	1.4/85
Dödfödslar Far/Säk%	7.3/99
Död födslar MF/Säk%	6.0/95
Produktiv livslängd/Säk%	0.7/90
Livsvilja/Säk%	-3.3/75
Celltal/Säk%	3.06/98
Mjölkhastighet/Säk%	100/94

DOTTER FERTILITET CDCB Genomic 4-21

Fertilitets index	-1.3
DPR/Säkerhet%	-1.7/94
HCR/Säkerhet%	0.1/96
CCR/Säkerhet%	-2.2/94

PRODUKTION IB/MACE-USA 4-21

PTA Mjolk Lbs	1708
PTA Protein Lbs	60
PTA Protein (%)	0.02
PTA Fett Lbs	77
PTA Fett (%)	0.04
Produktion säkerhet%	99
Döttrar	3283
Besättningar	1045

INDEX CDCB/HA Genomic 4-21

TPI	2836
NMS	538
CMS	551
Foder effektivitet (S)	208
WTS	-95
DWPS	425

HÄLSOEGENSKAPER 4-21

CDCB Zoetis	
Mastit/Säk %	-0.5/87 96/57
Hälta/Säk %	93/53
Kvarbliven efterbörd/Säk %	0.1/80 98/67
Ketos/Säk %	1.5/75 104/55
Metrit/Säk %	1.0/77 102/60
Löpmage/Säk %	0.2/78 102/55
Kalvförlamning/Säk %	0.1/68 104/48
Kalv diarree/Säk %	102/59
Kalv livsvilja/Säk %	94/71
Lungsjukdom kalv/Säk %	95/69

SIRE FERTILITET CDCB Genomic 4-21

SCR/Säkerhet %	-0.4/99
----------------	---------

TYP: 3.40 Juver: 2.41 Ben: 2.14 CDCB/HA Genomic 4-21 1365 Dött. 499 Besätt. 99% TYP säk %

Storlek	Låg	3.23	Restlig
Styrka	Vek	2.03	Starkt
Kroppsdjup	Grund	2.74	Djup
Mjölkljup	Täta revben	3.65	Öppna revben
Kors bredd	Small	2.16	Brett
Korsluttning	Höga bärben	-0.01	Sluttande
Ben sidan	Rak	1.04	Vinklad
Ben bakifrån	Tät	2.61	Parallell
Kotvinkel	Låg	2.80	Hög
Ben bedömning	Låg	2.70	Hög
Fram juver	Svagt	2.93	Starkt
Bakjuver höjd	Låg	3.74	Hög
Bakjuver bredd	Small	4.53	Brett
Juverligament	Svagt	2.81	Starkt
Juver djup	Djup	1.15	Grund
Spenplac fram	Vid	2.11	Tät
Spenplac bak	Vid	2.73	Tät
Spenlängd	Kort	0.71	Lång

- ◆ Elit exteriör med hög produktion
- ◆ TPI 2836
- ◆ TYP +3.40, JUVER +2.41, BEN +2.14
- ◆ MJÖLK +1708 Lbs
- ◆ Fett + Protein +137 Lbs

ROCKETFIRE

7H013454 S-S-I JOSUPER ROCKETFIRE-ET TR TP TY TV TL TD HH1T HH2T HH3T HH4T HH5T HH6T

JOSUPER X STERLING X ROBUST

Stbnr: 92994 kodnr: 9-4764 aAa: 234165

Dam: S-S-I STRLING TAYLOR 8728-ET
2-00 3X 263D 8414 kgM 2.7% 230 kgF 3.2% 270 kgP

MGD: S-S-I ROBUST TULARE 7259-ET GP-84

4-02 3X 305D 14619 kgM 4.0% 578 kgF 3.2% 471 kgP



PRODUKTION CDCB Genomic 4-21

PTA Mjolk Lbs	2529
PTA Protein Lbs	76
PTA Protein (%)	-0.01
PTA Fett Lbs	59
PTA Fett (%)	-0.12
Produktion säkerhet%	97
Döttrar	368
Besättningar	100

INDEX CDCB/HA Genomic 4-21

TPI	2787
NMS	684
CMS	688
Foder effektivitet (S)	221
WTS	5
DWPS	802

HÄLSOEGENSKAPER 4-21

Mastit/Säk %	1.1/81	CDCB Zoetis	98/76
Hälta/Säk %			97/75
Kvarbliven efterbörd/Säk %	-0.3/71		99/80
Ketos/Säk %	2.2/65		110/71
Metrit/Säk %	0.5/70		104/67
Löpmage/Säk %	0.9/70		106/74
Kalvförlamning/Säk %	0.0/61		91/49
Kalv diarree/Säk %			104/70
Kalv livsvilja/Säk %			95/73
Lungsjukdom kalv/Säk %			96/73

SIRE FERTILITET

CDCB Genomic 4-21

SCR/Säkerhet %	-0.8/98
----------------	---------

MANAGEMENT EGENSKAPER

CDCB Genomic 4-21

Kalvningar Far/Säk%	2.8/97
Kalvningar MF/Säk%	2.8/86
Dräktighetslängd/Säk%	-2.6/99
Tidig första kalvning/Säk%	1.8/85
Dödfödslar Far/Säk%	5.8/93
Död födslar MF/Säk%	4.7/80
Produktiv livslängd/Säk%	5.9/90
Livsvilja/Säk%	3.1/78
Celltal/Säk%	2.85/95
Mjölkhastighet/Säk%	103/80

DOTTER FERTILITET

CDCB Genomic 4-21

Fertilitets index	0.1
DPR/Säkerhet%	-0.5/90
HCR/Säkerhet%	1.3/83
CCR/Säkerhet%	1.4/90

TYP: 0.55 Juver: 0.66 Ben: -0.55 CDCB/HA Genomic 4-21 170 Dött. 54 Besätt. 94% TYP säk %

Storlek	Låg		0.59	Restlig
Styrka	Vek		0.95	Starkt
Kroppsdjup	Grund		0.30	Djup
Mjölktyp	Täta revben		0.67	Öppna revben
Kors bredd	Smalt		0.14	Brett
Korsluttning	Höga bärben		-0.53	Sluttande
Ben sidan	Rak		0.34	Vinklad
Ben bakifrån	Tät		-0.59	Parallell
Kotvinkel	Låg		-0.31	Hög
Ben bedömning	Låg		-0.32	Hög
Fram juver	Svagt		0.62	Starkt
Bakjuver höjd	Låg		2.10	Hög
Bakjuver bredd	Smalt		2.69	Brett
Juveligament	Svagt		-1.10	Starkt
Juver djup	Djup		-0.58	Grund
Spenplac fram	Vid		-1.89	Tät
Spenplac bak	Vid		-1.70	Tät
Spenlängd	Kort		0.78	Lång

- ◆ MJÖLK +2529 Lbs
- ◆ PL +5.9, FI +0.1
- ◆ Robot tjur
- ◆ Mogul fri härstamning

HARDROCK

250HO13736 COOKIECUTTER MD HARDROCK-ET TR TP TC TY TV TL TD HH1T HH2T HH3T HH4T HH5T HH6T

MODESTY X CAPITAL GAIN X MOGUL

Sibnr: 92513 kodnr: 9-7781 aAa: 432

Dam: COOKIECUTTER C HANDCAPS-ET VG-87
3-01 3X 340D 18175 kgM 4.1% 738 kgF 3.0% 542 kgP
MGD: COOKIECUTTER MOGUL HANDY-ET EX-94
4-06 3X 365D 18820 kgM 3.8% 716 kgF 3.2% 594 kgP



PRODUKTION CDCB Genomic 4-21

PTA Mjolk Lbs	2252
PTA Protein Lbs	61
PTA Protein (%)	-0.03
PTA Fett Lbs	79
PTA Fett (%)	-0.02
Produktion säkerhet%	98
Döttrar	1169
Besättningar	375

INDEX CDCB/HA Genomic 4-21

TPI	2748
NMS	621
CMS	613
Foder effektivitet (S)	232
WTS	-1
DWPS	700

HÄLSOEGENSKAPER 4-21

Mastit/Säk %	1.4/78	99/56
Hälta/Säk %		96/54
Kvarbliven efterbörd/Säk %	0.2/72	100/68
Ketos/Säk %	2.5/67	104/64
Metrit/Säk %	1.6/69	105/65
Löpmage/Säk %	0.4/70	99/56
Kalvförlamning/Säk %	0.2/62	100/47
Kalv diarree/Säk %		97/66
Kalv livsvilja/Säk %		106/74
Lungsjukdom kalv/Säk %		90/75

SIRE FERTILITET

CDCB Genomic 4-21	
SCR/Säkerhet %	-0.3/99

MANAGEMENT EGENSKAPER

CDCB Genomic 4-21

Kalvningar Far/Säk%	1.7/99
Kalvningar MF/Säk%	1.5/91
Dräktighetslängd/Säk%	-1.8/99
Tidig första kalvning/Säk%	3.3/77
Dödfödslar Far/Säk%	4.5/97
Död födslar MF/Säk%	4.4/90
Produktiv livslängd/Säk%	2.8/88
Livsvilja/Säk%	-1.7/73
Celltal/Säk%	2.94/97
Mjölkhastighet/Säk%	107/91

DOTTER FERTILITET

CDCB Genomic 4-21

Fertilitets index	0.0
DPR/Säkerhet%	-0.4/90
HCR/Säkerhet%	0.0/93
CCR/Säkerhet%	-0.6/90

TYP: 1.20 Juver: 0.69 Ben: -0.38 CDCB/HA Genomic 4-21 427 Dött. 206 Besätt. 96% TYP säk %

Storlek	Låg	1.55	Restlig
Styrka	Vek	0.52	Starkt
Kroppsdjup	Grund	1.06	Djup
Mjölkljup	Täta revben	2.41	Öppna revben
Kors bredd	Small	0.29	Brett
Korslutning	Höga bärben	-0.79	Sluttande
Ben sidan	Rak	1.91	Vinklad
Ben bakifrån	Tät	-0.56	Parallell
Kotvinkel	Låg	0.30	Hög
Ben bedömning	Låg	0.20	Hög
Fram juver	Svagt	1.30	Starkt
Bakjuver höjd	Låg	0.89	Hög
Bakjuver bredd	Small	1.90	Brett
Juverligament	Svagt	-0.30	Starkt
Juver djup	Djup	0.65	Grund
Spenplac fram	Vid	0.77	Tät
Spenplac bak	Vid	0.20	Tät
Spenlängd	Kort	0.29	Lång

- ◆ Mjolk +2252 Lbs
- ◆ Robot tjur
- ◆ Lätta kalvningar
- ◆ Samma kofamilj som Helix, Hollywood, Hanley

TOTEM

250HO13531 S-SI MILLINGTON TOTEM-ET TR TP TY TV TL TD HH1T HH2T HH3T HH4T HH5T HH6T

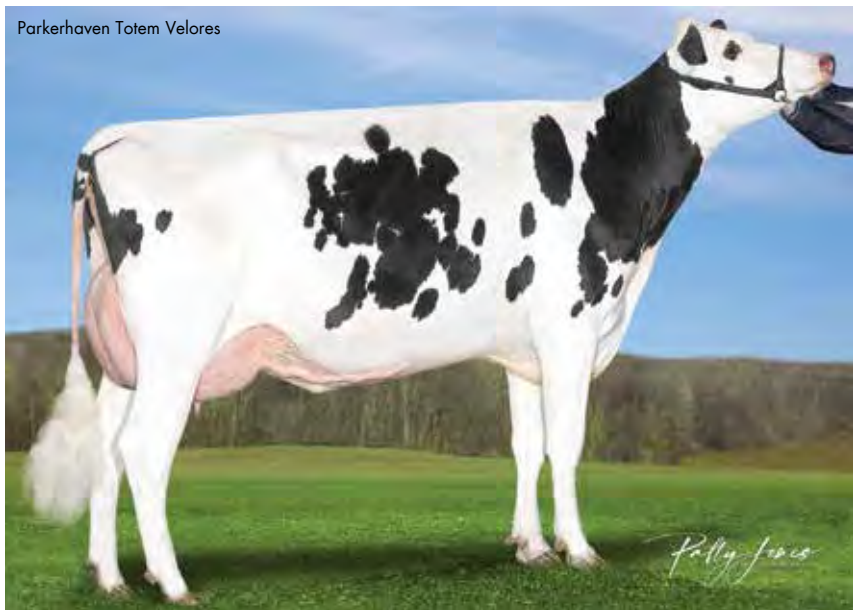
MILLINGTON X JACEY X SUDAN

Sbnr: 93054 kodnr: 9-8358 aAa: 423

Dam: JOSEY-LLC JCY SKYE 8948-ET GP-84
2-00 2X 305D 10449 kgM 3.6% 373 kgF 3.0% 313 kgP
MGD: DYMENTHOLM SUNVIEW SKYE VG-85
2-02 2X 305D 12950 kgM 3.9% 505 kgF 3.1% 398 kgP



Parkerhaven Totem Velores



PRODUKTION IB/MACE-USA 4-21

PTA Mjolk Lbs	644
PTA Protein Lbs	33
PTA Protein (%)	0.05
PTA Fett Lbs	70
PTA Fett (%)	0.16
Produktion säkerhet%	92
Döttrar	172
Besättningar	113

INDEX CDCB/HA Genomic 4-21

TPI	2748
NMS	574
CMS	604
Foder effektivitet (S)	169
WTS	136
DWPS	691

HÄLSOEGENSKAPER 4-21

Mastit/Säk %	2.8/75	104/58
Hälta/Säk %		105/56
Kvarbliven efterbörd/Säk %	0.4/62	99/59
Ketos/Säk %	0.4/60	97/55
Metrit/Säk %	1.0/63	102/57
Löpmage/Säk %	0.4/63	103/53
Kalvförlamning/Säk %	0.0/54	101/49
Kalv diarree/Säk %		90/50
Kalv livsvilja/Säk %		99/51
Lungsjukdom kalv/Säk %		95/55

SIRE FERTILITET

CDCB Genomic 4-21

SCR/Säkerhet %	1.6/95
----------------	--------

MANAGEMENT EGENSKAPER

CDCB Genomic 4-21

Kalvningar Far/Säk%	2.6/85
Kalvningar MF/Säk%	2.7/79
Dräktighetslängd/Säk%	-1.6/94
Tidig första kalvning/Säk%	1.6/75
Dödfödslar Far/Säk%	6.7/72
Död födslar MF/Säk%	6.8/72
Produktiv livslängd/Säk%	3.8/84
Livsvilja/Säk%	0.7/73
Celltal/Säk%	2.64/90
Mjölkhastighet/Säk%	107/86

DOTTER FERTILITET

CDCB Genomic 4-21

Fertilitets index	0.5
DPR/Säkerhet%	0.3/84
HCR/Säkerhet%	0.5/78
CCR/Säkerhet%	0.9/82

TYP: 1.86 Juver: 1.88 Ben: 0.72 CDCB/HA Genomic 4-21 120 Dött. 85 Besätt. 86% TYP säk %

Storlek	Låg	1.72	Restlig
Styrka	Vek	0.49	Starkt
Kroppsdjup	Grund	0.68	Djup
Mjölkljup	Täta revben	2.02	Öppna revben
Kors bredd	Small	1.77	Brett
Korsluttning	Höga bärben	0.39	Sluttande
Ben sidan	Rak	-1.07	Vinklad
Ben bakifrån	Tät	1.03	Parallell
Kotvinkel	Låg	1.31	Hög
Ben bedömning	Låg	1.04	Hög
Fram juver	Svagt	1.55	Starkt
Bakjuver höjd	Låg	2.23	Hög
Bakjuver bredd	Small	3.21	Brett
Juverligament	Svagt	1.81	Starkt
Juver djup	Djup	1.85	Grund
Spenplac fram	Vid	2.24	Tät
Spenplac bak	Vid	2.04	Tät
Spenlängd	Kort	-0.91	Lång

- ◆ Nr 1 outcross härstamning
- ◆ Höga halter
- ◆ Stark exteriör
- ◆ Celltal +2.60, Mastit +2.8

KASHI

29HO19468 PINE-TREE KASHI-ET TR TC TY TV TL TD HH1T HH2T HH3T HH4T HH5T HH6T

KENOBI X PROPHECY X DELTA

Sibnr: 93058 kodnr: 9-8394 aAa:

Dam: PINE-TREE 5976 PROP 7829-ET VG-85

1-10 3X 305D 10840 kgM 5.6% 608 kgF 3.4% 374 kgP

MGD: SANDY-VALLEY NO LIMIT-ET GP-83

3-05 3X 365D 14406 kgM 4.8% 698 kgF 3.4% 494 kgP



PRODUKTION CDCB Genomic 4-21

PTA Mjolk Lbs	1429
PTA Protein Lbs	72
PTA Protein (%)	0.09
PTA Fett Lbs	94
PTA Fett (%)	0.13
Produktion säkerhet%	79
Döttrar	0
Besättningar	0

INDEX CDCB/HA Genomic 4-21

TPI	2985
NMS	798
CMS	845
Foder effektivitet (S)	275
WTS	N/A
DWPS	N/A

HÄLSOEGENSKAPER 4-21

Mastit/Säk %	0.3/69	N/A
Hälta/Säk %		N/A
Kvarbliven efterbörd/Säk %	-0.1/58	N/A
Ketos/Säk %	1.7/54	N/A
Metrit/Säk %	0.1/58	N/A
Löpmage/Säk %	-0.1/57	N/A
Kalvförlamning/Säk %	0.0/48	N/A
Kalv diarree/Säk %		N/A
Kalv livsvilja/Säk %		N/A
Lungsjukdom kalv/Säk %		N/A

SIRE FERTILITET

CDCB Genomic 4-21	
SCR/Säkerhet %	-0.3/81

MANAGEMENT EGENSKAPER

CDCB Genomic 4-21

Kalvningar Far/Säk%	1.7/62
Kalvningar MF/Säk%	1.9/61
Dräktighetslängd/Säk%	-2.6/71
Tidig första kalvning/Säk%	4.3/70
Dödfödslar Far/Säk%	5.5/59
Död födslar MF/Säk%	4.8/59
Produktiv livslängd/Säk%	4.7/74
Livsvilja/Säk%	0.6/70
Celltal/Säk%	3.02/76
Mjölkhastighet/Säk%	104/75

DOTTER FERTILITET

CDCB Genomic 4-21	
Fertilitets index	0.9
DPR/Säkerhet%	0.3/73
HCR/Säkerhet%	0.2/72
CCR/Säkerhet%	1.9/73

TYP: 1.72 Juver: 1.33 Ben: 0.31

CDCB/HA Genomic 4-21 0 Dött. 0 Besätt. 76% TYP säk %

Storlek	Låg	0.92	Restlig
Styrka	Vek	0.49	Starkt
Kroppsdjup	Grund	0.76	Djup
Mjölktyp	Täta revben	1.66	Öppna revben
Kors bredd	Smalt	0.89	Brett
Korsluttning	Höga bärben	-0.19	Sluttande
Ben sidan	Rak	-0.57	Vinklad
Ben bakifrån	Tät	0.19	Parallell
Kotvinkel	Låg	0.51	Hög
Ben bedömning	Låg	0.58	Hög
Fram juver	Svagt	1.26	Starkt
Bakjuver höjd	Låg	2.25	Hög
Bakjuver bredd	Smalt	2.19	Brett
Juverligament	Svagt	0.28	Starkt
Juver djup	Djup	1.00	Grund
Spenplac fram	Vid	-0.22	Tät
Spenplac bak	Vid	-0.25	Tät
Spenlängd	Kort	0.05	Lång

- ◆ TPI +2985 ICON sire
- ◆ Robot tjur
- ◆ Fett+Protein +166 Lbs
- ◆ Lätta kalvningar

PAYLOAD NY!

7HO15348 S-S-I EISAKU PAYLOAD-ET TR TP TC TY TV TL TD HH1T HH2T HH3T HH4T HH5T HH6T

EISAKU X MATTERS X STOIC

Stbnr: 93202 kodnr: 9-8466 aAa: 432

Dam: SEAGULL-BAY AN ALEXANDRA-ET VG-85
2-01 2X 305D 9385 kgM 4.2% 391 kgF 3.3% 310 kgP
MGD: NO-FLA STOIC ANNE 40873-ET VG-86
3-05 3X 365D 14424 kgM 4.0% 579 kgF 3.3% 469 kgP



Dam: Seagull-Bay AN Alexandra-ET



PRODUKTION CDCB Genomic 4-21

PTA Mjolk Lbs	1860
PTA Protein Lbs	72
PTA Protein (%)	0.05
PTA Fett Lbs	94
PTA Fett (%)	0.08
Produktion säkerhet%	77
Döttrar	0
Besättningar	0

INDEX CDCB/HA Genomic 4-21

TPI	2965
NMS	815
CMS	843
Foder effektivitet (S)	277
WTS	-23
DWPS	834

HÄLSOEGENSKAPER 4-21

	CDCB	Zoetis
Mastit/Säk %	-0.8/69	97/49
Hälta/Säk %		97/45
Kvarbliven efterbörd/Säk %	0.2/57	105/49
Ketos/Säk %	1.5/54	105/44
Metrit/Säk %	0.7/58	102/48
Löpmage/Säk %	0.6/56	104/44
Kalvförlamning/Säk %	0.0/48	102/37
Kalv diarree/Säk %		103/40
Kalv livsvilja/Säk %		97/45
Lungsjukdom kalv/Säk %		95/46

SIRE FERTILITET

CDCB Genomic 4-21	
SCR/Säkerhet %	N/A

MANAGEMENT EGENSKAPER CDCB Genomic 4-21

Kalvningar Far/Säk%	2.3/62
Kalvningar MF/Säk%	1.9/56
Dräktighetslängd/Säk%	-0.4/70
Tidig första kalvning/Säk%	2.0/70
Dödfödselar Far/Säk%	5.5/59
Död födselar MF/Säk%	3.2/53
Produktiv livslängd/Säk%	5.1/74
Livsvilja/Säk%	1.4/69
Celltal/Säk%	2.96/75
Mjölkhastighet/Säk%	100/72

DOTTER FERTILITET CDCB Genomic 4-21

Fertilitets index	-0.4
DPR/Säkerhet%	-0.8/73
HCR/Säkerhet%	0.1/70
CCR/Säkerhet%	-0.2/73

TYP: 1.24 Juver: 1.16 Ben: 1.14

CDCB/HA Genomic 4-21 0 Dött. 0 Besätt. 75% TYP säk %

Storlek	Låg	0.03	Restlig
Styrka	Vek	0.35	Starkt
Kroppsdjup	Grund	0.27	Djup
Mjölktyp	Täta revben	1.02	Öppna revben
Kors bredd	Smalt	1.31	Brett
Korsluttning	Höga bärben	-0.98	Sluttande
Ben sidan	Rak	-0.16	Vinklad
Ben bakifrån	Tät	1.47	Parallell
Kotvinkel	Låg	1.21	Hög
Ben bedömning	Låg	0.93	Hög
Fram juver	Svagt	1.16	Starkt
Bakjuver höjd	Låg	1.26	Hög
Bakjuver bredd	Smalt	1.74	Brett
Juverligament	Svagt	0.51	Starkt
Juver djup	Djup	0.38	Grund
Spenplac fram	Vid	0.94	Tät
Spenplac bak	Vid	0.86	Tät
Spenlängd	Kort	0.03	Lång

- ◆ TPI +2915
- ◆ Robot tjur
- ◆ Mjolk +1860 Lbs
- ◆ Fett + Protein +166 Lbs

MAXIMUS NY!

Dam: WET MATTERS MARGIE-ET VG-86

MGD: WET HOTSHOT MAUD-ET VG-85

29HO19812 WET ACURA MAXIMUS-ET TR TC TY TV TL TD HH1T HH2T HH3T HH4T HH5T HH6T

ACURA X MATTERS X HOTSHOT

Stbnr: 93205 kodnr: 9-8469 aAa:

MGGD: Ms Delicious Mojo-ET



PRODUKTION CDCB Genomic 4-21

PTA Mjolk Lbs	1139
PTA Protein Lbs	49
PTA Protein (%)	0.05
PTA Fett Lbs	106
PTA Fett (%)	0.21
Produktion säkerhet%	77
Döttrar	0
Besättningar	0

INDEX CDCB/HA Genomic 4-21

TPI	2953
NMS	831
CMS	859
Foder effektivitet (S)	250
WTS	N/A
DWPS	N/A

HÄLSOEGENSKAPER 4-21

	CDCB	Zoetis
Mastit/Säk %	3.0/69	N/A
Hälta/Säk %		N/A
Kvarbliven efterbörd/Säk %	0.2/57	N/A
Ketos/Säk %	2.2/54	N/A
Metrit/Säk %	1.7/58	N/A
Löpmage/Säk %	0.3/56	N/A
Kalvförlamning/Säk %	0.2/48	N/A
Kalv diarree/Säk %		N/A
Kalv livsvilja/Säk %		N/A
Lungsjukdom kalv/Säk %		N/A

SIRE FERTILITET

CDCB Genomic 4-21	
SCR/Säkerhet %	N/A

MANAGEMENT EGENSKAPER

CDCB Genomic 4-21

Kalvningar Far/Säk%	2.0/62
Kalvningar MF/Säk%	1.4/56
Dräktighetslängd/Säk%	-1.6/71
Tidig första kalvning/Säk%	3.7/70
Dödfödselar Far/Säk%	5.9/57
Död födselar MF/Säk%	4.9/54
Produktiv livslängd/Säk%	5.7/74
Livsvilja/Säk%	3.7/69
Celltal/Säk%	2.82/75
Mjölkhastighet/Säk%	97/73

DOTTER FERTILITET

CDCB Genomic 4-21

Fertilitets index	1.2
DPR/Säkerhet%	0.8/73
HCR/Säkerhet%	1.0/70
CCR/Säkerhet%	1.4/73

TYP: 1.10 Juver: 0.65 Ben: 0.33

CDCB/HA Genomic 4-21 0 Dött. 0 Besätt. 76% TYP säk %

Storlek	Låg	0.74	Restlig
Styrka	Vek	0.48	Starkt
Kroppsdjup	Grund	0.61	Djup
Mjölktyp	Täta revben	1.26	Öppna revben
Kors bredd	Smalt	0.82	Brett
Korsluttning	Höga bärben	1.20	Sluttande
Ben sidan	Rak	-0.10	Vinklad
Ben bakifrån	Tät	0.89	Parallell
Kotvinkel	Låg	0.53	Hög
Ben bedömning	Låg	0.34	Hög
Fram juver	Svagt	0.85	Starkt
Bakjuver höjd	Låg	1.19	Hög
Bakjuver bredd	Smalt	1.28	Brett
Juverligament	Svagt	0.06	Starkt
Juver djup	Djup	0.10	Grund
Spenplac fram	Vid	0.52	Tät
Spenplac bak	Vid	0.45	Tät
Spenlängd	Kort	0.23	Lång

- ◆ TPI +2953
- ◆ FETT + 106 Lbs
- ◆ PL +5.7, FI +1.2
- ◆ Mastit +3.0

PARSLY NY!

7HO15523 SIEMERS TWN PARSLY 32480-ET TR TP TC TY TV TL TD HH5C HH1T HH2T HH3T HH4T HH6T

TOWN X DELTA-LAMBDA X DENVER

Sbnr: 93204 kodnr: 9-8468 aAa: 324

Dam: SIEMERS LMDA PARIS 27856-ET EX-91
2-00 2X 305D 12900 kgM 4.5% 586 kgF 3.5% 446 kgP
MGD: SIEMERS DENVER PARIS-ET EX-91
2-02 2X 365D 16039 kgM 4.3% 695 kgF 3.4% 543 kgP



PRODUKTION CDCB Genomic 4-21

PTA Mjolk Lbs	1454
PTA Protein Lbs	61
PTA Protein (%)	0.05
PTA Fett Lbs	80
PTA Fett (%)	0.08
Produktion säkerhet%	77
Döttrar	0
Besättningar	0

INDEX CDCB/HA Genomic 4-21

TPI	2950
NMS	755
CMS	787
Foder effektivitet (S)	221
WTS	74
DWPS	879

HÄLSOEGENSKAPER 4-21

Mastit/Säk %	1.4/69	102/45
Hälta/Säk %		103/41
Kvarbliven efterbörd/Säk %	-0.1/57	97/46
Ketos/Säk %	0.7/53	97/41
Metrit/Säk %	0.5/58	101/44
Löpmage/Säk %	0.3/56	102/41
Kalvförlamning/Säk %	0.0/47	100/35
Kalv diarree/Säk %		100/34
Kalv livsvilja/Säk %		104/35
Lungsjukdom kalv/Säk %		102/39

SIRE FERTILITET

CDCB Genomic 4-21

SCR/Säkerhet %	N/A
----------------	-----

MANAGEMENT EGENSKAPER

CDCB Genomic 4-21

Kalvningar Far/Säk%	2.3/58
Kalvningar MF/Säk%	2.1/56
Dräktighetslängd/Säk%	-0.5/71
Tidig första kalvning/Säk%	1.0/69
Dödfödselar Far/Säk%	6.3/53
Död födselar MF/Säk%	5.3/53
Produktiv livslängd/Säk%	5.5/74
Livsvilja/Säk%	1.8/69
Celltal/Säk%	2.86/75
Mjölkhastighet/Säk%	96/74

DOTTER FERTILITET

CDCB Genomic 4-21

Fertilitets index	0.9
DPR/Säkerhet%	0.7/73
HCR/Säkerhet%	0.9/70
CCR/Säkerhet%	2.0/73

TYP: 1.73 Juver: 1.93 Ben: 0.78

CDCB/HA Genomic 4-21 0 Dött. 0 Besätt. 76% TYP säk %

Storlek	Låg	1.64	Restlig
Styrka	Vek	0.94	Starkt
Kroppsdjup	Grund	1.11	Djup
Mjölkljup	Täta revben	1.70	Öppna revben
Kors bredd	Small	1.39	Brett
Korsluttning	Höga bärben	0.45	Sluttande
Ben sidan	Rak	-1.10	Vinklad
Ben bakifrån	Tät	1.07	Parallell
Kotvinkel	Låg	1.80	Hög
Ben bedömning	Låg	1.05	Hög
Fram juver	Svagt	1.95	Starkt
Bakjuver höjd	Låg	3.24	Hög
Bakjuver bredd	Small	3.17	Brett
Juverligament	Svagt	1.06	Starkt
Juver djup	Djup	0.95	Grund
Spenplac fram	Vid	0.63	Tät
Spenplac bak	Vid	1.08	Tät
Spenlängd	Kort	-0.26	Lång

- ◆ TPI +2950
- ◆ Mjolk +1454 Lbs
- ◆ TYP +1.73, Juver +1.93
- ◆ PL +5.5, FI +0.9

ZZ TOP

7HO15471 SYNERGY RENEGADE ZZ TOP-ET TR TP TC TY TV TL TD HH1T HH2T HH3T HH4T HH5T HH6T

RENEGADE X ZIPIT-P X JOSUPER

Stbnr: 93167 kodnr: 9-8428 aAa: 243

Dam: JOOK ZIPIT-P 17582-ET

MGD: JOOK JOSUPER 15754-ET VG-87

4-06 3X 311D 18148 kgM 4.2% 757 kgF 2.9% 510 kgP



PRODUKTION CDCB Genomic 4-21

PTA Mjolk Lbs	1817
PTA Protein Lbs	68
PTA Protein (%)	0.04
PTA Fett Lbs	85
PTA Fett (%)	0.05
Produktion säkerhet%	78
Döttrar	0
Besättningar	0

INDEX CDCB/HA Genomic 4-21

TPI	2920
NMS	724
CMS	750
Foder effektivitet (S)	252
WTS	7
DWPS	755

HÄLSOEGENSKAPER 4-21

	CDCB	Zoetis
Mastit/Säk %	1.6/68	103/47
Hälta/Säk %		86/44
Kvarbliven efterbörd/Säk %	-0.2/56	98/48
Ketos/Säk %	1.2/53	104/43
Metrit/Säk %	1.1/57	111/46
Löpimage/Säk %	0.6/55	104/43
Kalvförlamning/Säk %	0.1/46	99/37
Kalv diarre/Säk %		94/39
Kalv livsvilja/Säk %		96/43
Lungsjukdom kalv/Säk %		91/45

SIRE FERTILITET

CDCB Genomic 4-21

SCR/Säkerhet %	N/A
----------------	-----

MANAGEMENT EGENSKAPER

CDCB Genomic 4-21

Kalvningar Far/Säk%	2.2/62
Kalvningar MF/Säk%	1.9/61
Dräktighetslängd/Säk%	-1.0/70
Tidig första kalvning/Säk%	4.7/69
Dödfödslar Far/Säk%	6.5/58
Död födslar MF/Säk%	5.6/59
Produktiv livslängd/Säk%	4.1/74
Livsvilja/Säk%	-1.3/69
Celltal/Säk%	2.81/75
Mjölkhastighet/Säk%	102/73

DOTTER FERTILITET

CDCB Genomic 4-21

Fertilitets index	1.2
DPR/Säkerhet%	0.8/73
HCR/Säkerhet%	0.4/70
CCR/Säkerhet%	1.0/73

TYP: 1.17 Juvet: 1.14 Ben: 0.38

CDCB/HA Genomic 4-21 0 Dött. 0 Besätt. 75% TYP säk %

Storlek	Låg	Restlig	1.57
Styrka	Vek	Starkt	0.29
Kroppsdjup	Grund	Djup	0.56
Mjölktyp	Täta revben	Öppna revben	1.72
Kors bredd	Smalt	Brett	0.43
Korsluttning	Höga bärben	Sluttande	0.49
Ben sidan	Rak	Vinklad	1.12
Ben bakifrån	Tät	Parallell	0.75
Kotvinkel	Låg	Hög	0.50
Ben bedömning	Låg	Hög	0.71
Fram juvet	Svagt	Starkt	0.77
Bakjuvet höjd	Låg	Hög	2.38
Bakjuvet bredd	Smalt	Brett	2.18
Juveligament	Svagt	Starkt	0.80
Juvel djup	Djup	Grund	0.73
Spenplac fram	Vid	Tät	0.01
Spenplac bak	Vid	Tät	0.37
Spenlängd	Kort	Lång	0.25

- ◆ Mjolk +1817 Lbs
- ◆ Outcross härstamning
- ◆ Robot tjur
- ◆ FI +1.2, Fett + Protein +153

NO LIMITS NY!

7HO15521 SANDY-VALLEY NO LIMITS-ET TR TP TC TY TV TL TD HH1T HH2T HH3T HH4T HH5T HH6T

EISAKU X TOPNOTCH X RUBICON

Sbnr: 93203 kodnr: 9-8467 aAa: 342

Dam: SANDY-VALLEY T LIMITLESS-ET

MGD: SANDY-VALLEY RBCN LOGAN-ET VG-88

3-10 2X 305D 14070 kgM 4.9% 695 kgF 3.5% 491 kgP



PRODUKTION CDCB Genomic 4-21

PTA Mjolk Lbs	1646
PTA Protein Lbs	64
PTA Protein (%)	0.04
PTA Fett Lbs	81
PTA Fett (%)	0.06
Produktion säkerhet%	77
Döttrar	0
Besättningar	0

INDEX CDCB/HA Genomic 4-21

TPI	2919
NMS	757
CMS	785
Foder effektivitet (S)	230
WTS	-30
DWPS	740

HÄLSOEGENSKAPER 4-21

Mastit/Säk %	1.3/68	100/40
Hälta/Säk %		91/37
Kvarbliven efterbörd/Säk %	0.2/56	103/41
Ketos/Säk %	1.0/53	103/36
Metrit/Säk %	0.9/57	105/40
Löpmage/Säk %	0.3/56	97/36
Kalvförlamning/Säk %	0.1/47	98/29
Kalv diarree/Säk %		98/32
Kalv livsvilja/Säk %		96/36
Lungsjukdom kalv/Säk %		99/38

SIRE FERTILITET

CDCB Genomic 4-21

SCR/Säkerhet %	N/A
----------------	-----

MANAGEMENT EGENSKAPER

CDCB Genomic 4-21

Kalvningar Far/Säk%	2.4/62
Kalvningar MF/Säk%	1.5/56
Dräktighetslängd/Säk%	-0.5/70
Tidig första kalvning/Säk%	2.2/69
Dödfödslar Far/Säk%	6.0/59
Död födslar MF/Säk%	3.5/53
Produktiv livslängd/Säk%	6.0/73
Livsvilja/Säk%	1.5/69
Celltal/Säk%	2.80/75
Mjölkhastighet/Säk%	101/74

DOTTER FERTILITET

CDCB Genomic 4-21

Fertilitets index	1.0
DPR/Säkerhet%	0.2/73
HCR/Säkerhet%	3.0/70
CCR/Säkerhet%	2.9/73

TYP: 1.31 Juver: 0.75 Ben: 0.57

CDCB/HA Genomic 4-21 0 Dött. 0 Besätt. 76% TYP säk %

Storlek	Låg	0.96	Restlig
Styrka	Vek	0.89	Starkt
Kroppsdjup	Grund	0.67	Djup
Mjölkljup	Täta revben	1.00	Öppna revben
Kors bredd	Smalt	2.25	Brett
Korsluttning	Höga bärben	-1.04	Sluttande
Ben sidan	Rak	-1.17	Vinklad
Ben bakifrån	Tät	0.96	Parallell
Kotvinkel	Låg	0.03	Hög
Ben bedömning	Låg	0.76	Hög
Fram juver	Svagt	0.67	Starkt
Bakjuver höjd	Låg	1.21	Hög
Bakjuver bredd	Smalt	-1.92	Brett
Juverligament	Svagt	0.22	Starkt
Juver djup	Djup	0.60	Grund
Spenplac fram	Vid	-0.04	Tät
Spenplac bak	Vid	-0.20	Tät
Spenlängd	Kort	0.70	Lång

- ◆ Hög produktion
- ◆ PL +6.0, FI +1.0
- ◆ Robot tjur
- ◆ Starka ,breda kor

ALPHABET

7HO14320 OCD HELIX ALPHABET-ET TR TP TC TY TV TL TD HH1T HH2T HH3T HH4T HH5T HH6T

HELIX X YODER X DAY

Sbnr: 93057 kodnr: 9-8393 aAa: 423

Dam: OCD YODER AVERY 4119-ET GP-83
3-08 3X 360D 16465 kgM 4.0% 653 kgF 3.1% 505 kgP
MGD: HMM DAY AVERY-ET VG-86
4-04 3X 337D 19994 kgM 2.9% 584 kgF 2.8% 564 kgP



4th Dam: GBM Shottle America-ET



PRODUKTION CDCB Genomic 4-21

PTA Mjolk Lbs	2007
PTA Protein Lbs	58
PTA Protein (%)	-0.01
PTA Fett Lbs	103
PTA Fett (%)	0.09
Produktion säkerhet%	80
Döttrar	0
Besättningar	0

INDEX CDCB/HA Genomic 4-21

TPI	2896
NMS	754
CMS	753
Foder effektivitet (S)	260
WTS	-11
DWPS	944

HÄLSOEGENSKAPER 4-21

Mastit/Säk %	0.1/73	95/56
Hälta/Säk %		98/53
Kvarbliven efterbörd/Säk %	0.0/63	106/56
Ketos/Säk %	1.5/60	107/52
Metrit/Säk %	0.9/64	108/55
Löpmage/Säk %	0.7/62	103/51
Kalvförlamning/Säk %	0.1/54	101/44
Kalv diarree/Säk %		102/86
Kalv livsvilja/Säk %		104/67
Lungsjukdom kalv/Säk %		109/65

SIRE FERTILITET

CDCB Genomic 4-21	
SCR/Säkerhet %	0.9/99

MANAGEMENT EGENSKAPER

CDCB Genomic 4-21

Kalvningar Far/Säk%	2.4/98
Kalvningar MF/Säk%	2.1/70
Dräktighetslängd/Säk%	-2.4/74
Tidig första kalvning/Säk%	0.8/74
Dödfödselar Far/Säk%	5.3/96
Död födselar MF/Säk%	4.9/64
Produktiv livslängd/Säk%	3.8/77
Livsvilja/Säk%	-0.6/73
Celltal/Säk%	2.91/78
Mjölkhastighet/Säk%	105/76

DOTTER FERTILITET

CDCB Genomic 4-21

Fertilitets index	-0.9
DPR/Säkerhet%	-1.3/77
HCR/Säkerhet%	0.3/77
CCR/Säkerhet%	-0.6/76

TYP: 1.55 Juver: 1.59 Ben: 0.73

CDCB/HA Genomic 4-21 0 Dött. 0 Besätt. 79% TYP säk %

Storlek	Låg	1.52	Restlig
Styrka	Vek	0.01	Starkt
Kroppsdjup	Grund	0.29	Djup
Mjökkljyp	Täta revben	1.49	Öppna revben
Kors bredd	Small	-0.11	Brett
Korsluttning	Höga bärben	1.27	Sluttande
Ben sidan	Rak	-0.38	Vinklad
Ben bakifrån	Tät	0.76	Parallell
Kotvinkel	Låg	1.21	Hög
Ben bedömning	Låg	1.05	Hög
Fram juver	Svagt	1.61	Starkt
Bakjuver höjd	Låg	2.53	Hög
Bakjuver bredd	Small	2.21	Brett
Juverligament	Svagt	0.88	Starkt
Juver djup	Djup	1.57	Grund
Spenplac fram	Vid	1.37	Tät
Spenplac bak	Vid	1.03	Tät
Spenlängd	Kort	-1.28	Lång

- ◆ MJÖLK +2007 Lbs
- ◆ Stark exteriör
- ◆ Fett + Protein +161 Lbs
- ◆ Mjölkhastighet 105

Genomtestade Tjurar

	Identification	Namn	Härstamning	Stbnr	Kodnr	TPI	NMS	Mjolk	Säkerhet%	Protein	Fett	P + F
ABS	29H019468	KASHI	Kenobi x Prophecy x Delta	93058	9-8394	2985	798	1429	79	72	94	166
WWS	7H015348	PAYLOAD	Eisaku x Matters x Stoic	93202	9-8466	2965	815	1860	77	72	94	166
ABS	29H019626	VANHALEN	Feature x Achiever x Delta	93201	9-8465	2953	813	1731	77	59	107	166
ABS	29H019812	MAXIMUS	Acura x Matters x Hotshot	93205	9-8469	2953	831	1139	77	49	106	155
WWS	7H015523	PARSLY	Town x Delta-Lambda x Denver	93204	9-8468	2950	755	1454	77	61	80	141
WWS	7H015471	ZZ TOP	Renegade x Zipit-P x Josuper	93167	9-8428	2920	724	1817	78	68	85	153
WWS	7H015521	NO LIMITS	Eisaku x Topnotch x Rubicon	93203	9-8467	2919	757	1646	77	64	81	145
ABS	29H019398	ORACLE	Kenobi x Burley x Silver	93051	9-8356	2908	763	1011	79	49	80	129
WWS	7H014320	ALPHABET	Helix x Yoder x Day	93057	9-8393	2896	754	2007	80	58	103	161
WWS	250H015208	LOGISTICS	Renegade x Helix x Delta	93056	9-8391	2880	685	592	78	37	98	135
WWS	250H014134	RENEGADE	Jaltoaak x Millington x Davinci	93163	9-8424	2853	675	978	87	52	87	139
WWS	250H015117	TRUXTON	Tahiti x Bandares x Missouri	93053	9-8389	2833	666	1057	78	43	83	126
ABS	29H019017	CREAMER	Achiever x Silver x Supersire	92856	9-7968	2828	722	418	81	29	112	141
ABS	29H018788	SABER	Helix x Damaris x Mogul	93161	9-8420	2816	733	1518	81	53	87	140
WWS	7H015094	REVELATION	Solution x Jedi x Monterey	92946	9-8354	2815	674	1266	79	46	63	109
ABS	29H019405	DARBEE	Kenobi x Hotline x Delta	93055	9-8390	2802	649	1509	78	69	60	129
WWS	14H07923	DOCTOR	Helix x Yoder x Day	92941	9-8318	2797	632	1389	80	46	90	136
ABS	29H019237	HAIKU	Honda x Frazzled x Delta	93052	9-8357	2794	644	1435	79	45	78	123
ABS	29H017442	SHIMMER*RC	Salvatore RC x Rubicon x Cashcoin	92554	9-7821	2785	626	1735	79	46	49	95
WWS	14H014415	HOLLYWOOD	Doc x Jedi x Massey	93162	9-8421	2766	538	1760	80	60	48	108
WWS	250H014465	RONALD	Salvatore RC x Silver x Numero Uno	92687	9-7872	2765	592	905	80	35	45	80
WWS	7H015427	ROMPEN-RED	Altuve*RC x Splendid-P*RC x Silver	93169	9-8463	2722	510	1369	77	36	41	77
WWS	14H015118	SPARTA	Solution x Haroldo x Missouri	92947	9-8355	2703	557	1415	79	57	46	103
WWS	250H015322	HANLEY	Alvarez x Doc x Monterey	93164	9-8425	2633	397	709	77	34	53	87

Avkommebedömda Tjurar

	Identification	Namn	Härstamning	Stbnr	Kodnr	TPI	NMS	Mjolk	Säkerhet%	Protein	Fett	P + F
WWS	14H07770	HELIX	Silver x Supersire x Man-O-Man	92850	9-7962	2845	698	1755	99	64	123	187
WWS	250H012961	DOC	Kingboy x Mack x Snowman	92443	9-7736	2836	538	1708	99	60	77	137
WWS	14H07796	GRIFF	Silver x Supersire x Man-O-Man	92512	9-7775	2800	700	860	99	54	111	165
WWS	7H013454	ROCKETFIRE	Josuper x Sterling x Robust	92994	9-4764	2787	684	2529	97	76	59	135
WWS	250H013736	HARDROCK	Modesty x Capital Gain x Mogul	92513	9-7781	2748	621	2252	98	61	79	140
WWS	250H013531	TOTEM	Millington x Jacey x Sudan	93054	9-8358	2748	574	644	92	33	70	103
ABS	29H018415	JIGSAW	Josuper x Numero Uno x Robust	92441	9-7734	2685	593	1718	92	46	78	124
WWS	7H013334	PHANTOM	Kingpin x Supersire x Snowman	92939	9-8316	2672	544	1965	99	70	88	158

Köttras Tjurar

Köttras	Identification	Namn	Härstamning	Stbnr	Kodnr	Pris kr
Angus	29AA0048	MASTERMAN	S A V Bruiser x 4 point 8 of Ironwood	700451	7-1805	80
Angus	14AN513	HOLMES- SEX	Gaffney Game Changer 371	700348	9-8078	380
Angus	29AN2081	ELITE	Nightingale Eldorado x Bosulow Trannack	700555	9-1870	80
Hereford	29HP0939	PROTEUS	Barwise 1 Wellington (P) x CS Boomer 29F	700351	7-1753	80
Limousin	29LM0108	ONSLOW	Mereside Leo x Kaprico Ravelle	700490	7-1831	80
Limousin	LN241	LENNOX	Goldies Goldmine x Emslies Colossus	700452	7-1804	80
Simmental	29SM0470	EXCLUSIVE	Caitnview Snazzy x Whitemire King Kong	700102	7-1644	80

NINGEN 2021

Protein%	Fett%	TYP	Säkerhet%	JUVER	BEN	Kalvning F	Celltal	PL	FI	Mj hastig	SCR	Pris kr	Pris sexad	Svensk ID
0.09	0.13	1.72	76	1.33	0.31	1.7	3.02	4.7	0.9	104	-0.3	290		800007-7954-17
0.05	0.08	1.24	75	1.16	1.14	2.3	2.96	5.1	-0.4	100		310	510	800007-8471-19
0.02	0.14	1.81	74	1.77	0.96	2.0	2.77	4.8	-2.2	106		270		800007-8469-19
0.05	0.21	1.10	76	0.65	0.33	2.0	2.82	5.7	1.2	97		310		800007-8477-19
0.05	0.08	1.73	76	1.93	0.78	2.3	2.86	5.5	0.9	96		320	510	800007-8473-19
0.04	0.05	1.17	75	1.14	0.38	2.2	2.81	4.1	1.2	102		270		800007-8196-19
0.04	0.06	1.31	76	0.75	0.57	2.4	2.80	6.0	1.0	101		250		800007-8472-19
0.06	0.14	1.36	75	1.30	0.17	1.7	2.79	6.4	1.8	103	-2.7	250		800007-7702-19
-0.01	0.09	1.55	79	1.59	0.73	2.4	2.91	3.8	-0.9	105	0.9	270		800007-7951-17
0.07	0.26	1.74	75	1.64	1.69	2.7	2.92	3.9	1.4	104	1.5	250		800007-7948-19
0.07	0.17	1.20	78	0.96	0.90	2.9	2.81	3.8	1.4	100	0.1	290	480	800007-7497-17
0.04	0.15	1.96	75	2.15	0.60	2.1	2.94	3.9	0.8	107		220	420	800007-7938-19
0.06	0.34	1.46	80	1.82	1.47	2.0	2.82	3.0	-1.2	105	1.8		350	800007-7253-18
0.02	0.10	0.64	80	0.64	0.64	1.7	2.86	5.7	0.0	98	-0.2	270		800007-8144-17
0.02	0.05	1.60	78	1.35	0.39	2.2	2.58	6.8	0.2	99	2.0	250	430	800007-7698-18
0.08	0.01	1.56	75	2.04	0.28	1.6	2.89	4.4	-1.1	97	-2.9	190		800007-7940-19
0.01	0.12	1.51	80	1.42	0.36	2.4	2.93	2.7	0.9	103	1.9	220	420	800007-7499-16
0.00	0.08	1.70	75	1.59	0.70	2.3	2.65	4.5	-0.1	100	0.9	240		800007-7703-18
-0.03	-0.06	1.99	78	1.89	1.80	1.5	2.67	6.0	-0.6	98	-1.7	240		800007-7501-17
0.02	-0.07	1.97	79	1.94	0.78	1.9	2.83	3.0	0.7	95	-0.6	170	370	800007-8145-17
0.02	0.04	1.97	80	2.07	1.86	1.7	2.69	5.6	0.9	100	0.6	240	420	800007-6903-17
-0.02	-0.04	2.66	76	2.76	1.52	1.8	2.82	3.6	0.0	102		270	420	800007-8450-18
0.04	-0.03	0.90	78	0.90	0.46	2.7	2.72	5.3	1.1	97	1.0	190		800007-7699-18
0.04	0.09	3.27	76	2.54	1.96	2.7	2.82	1.5	-1.8	101	-1.6	240	420	800007-8187-19

Protein%	Fett%	TYP	Säkerhet%	JUVER	BEN	Kalvning F	Celltal	PL	FI	Mj hastig	SCR	Pris kr	Pris sexad	Svensk ID
0.03	0.19	1.25	99	0.96	0.19	2.4	3.04	1.4	-1.4	101	0.5	330	510	800007-6617-15
0.02	0.04	3.40	99	2.41	2.14	2.8	3.06	0.7	-1.3	100	-0.4	330	510	800007-6150-15
0.09	0.27	0.93	96	0.57	0.34	2.3	3.18	2.4	0.2	101	3.5	240	430	800007-6333-15
-0.01	-0.12	0.55	94	0.66	-0.55	2.8	2.85	5.9	0.1	103	-0.8	290	480	800007-7695-15
-0.03	-0.02	1.20	96	0.69	-0.38	1.7	2.94	2.8	0.0	107	-0.3	210	390	800007-6374-16
0.05	0.16	1.86	86	1.88	0.72	2.6	2.64	3.8	0.5	107	1.6	220	420	800007-7704-15
-0.02	0.04	0.88	88	1.02	0.12	2.5	2.81	3.8	-0.8	105		190		800007-6149-16
0.03	0.04	1.26	96	0.80	-0.25	2.1	2.89	0.5	-2.9	100	-0.3	190	390	800007-7497-14



*FeedPRO is a registered trademark of Select Sires Inc.



*GForce is a trademark of Select Sires Inc.



*RobotPRO is a registered trademark of Select Sires Inc.



*GForce+ is a trademark of Select Sires Inc.



*MasitisResistantPRO is a trademark of Select Sires Inc.



*GrazingPRO is a registered trademark of Select Sires Inc.



*FertilityPRO is a registered trademark of Select Sires Inc.



*Showcase is a trademark of Select Sires Inc.



*Elite Sexed Fertility is a trademark of Select Sires Inc.



All *gender* SELECTED semen is processed using SexedULTRA technology. *SexedULTRA and SexedULTRA 4M are trademarks of Inguran LLC. = **gender* SELECTED semen is a trademark of Select Sires Inc.



WORLD WIDE SIRES, LTD.

RENEGADE

250HO14134 S-SI PR RENEGADE-ET TR TC TY TV TL TD HH1T HH2T HH3T HH4T HH5T HH6T

JALTAOK X MILLINGTON X DAVINCI

Stbnr: 93163 kodnr: 9-8424 aAa: 213

Dam: S-SI MLNGTN 10398 11588-ET VG-85
2-00 2X 365D 14367 kgM 3.8% 537 kgF 3.2% 458 kgP
MGD: S-SI DAVINCI 7514 10398-ET G-77
3-00 3X 365D 21768 kgM 3.6% 794 kgF 3.1% 676 kgP



PRODUKTION CDCB Genomic 4-21

PTA Mjolk Lbs	978
PTA Protein Lbs	52
PTA Protein (%)	0.07
PTA Fett Lbs	87
PTA Fett (%)	0.17
Produktion säkerhet%	87
Döttrar	26
Besättningar	12

INDEX CDCB/HA Genomic 4-21

TPI	2853
NMS	675
CMS	716
Foder effektivitet (S)	218
WTS	22
DWPS	723

HÄLSOEGENSKAPER 4-21

Mastit/Säk %	0.4/71	101/48
Hälta/Säk %		95/45
Kvarbliven efterbörd/Säk %	-0.1/58	99/49
Ketos/Säk %	1.3/54	104/43
Metrit/Säk %	1.6/59	105/47
Löpimage/Säk %	0.5/57	103/43
Kalvförlamning/Säk %	0.1/49	101/38
Kalv diarree/Säk %		93/70
Kalv livsvilja/Säk %		104/72
Lungsjukdom kalv/Säk %		91/58

SIRE FERTILITET

CDCB Genomic 4-21

SCR/Säkerhet %	0.1/96
----------------	--------

MANAGEMENT EGENSKAPER

CDCB Genomic 4-21

Kalvningar Far/Säk%	2.9/97
Kalvningar MF/Säk%	2.5/93
Dräktighetslängd/Säk%	0.8/74
Tidig första kalvning/Säk%	3.1/70
Dödfödselar Far/Säk%	7.5/94
Död födselar MF/Säk%	6.2/92
Produktiv livslängd/Säk%	3.8/78
Livsvilja/Säk%	0.6/71
Celltal/Säk%	2.81/80
Mjölkhastighet/Säk%	100/76

DOTTER FERTILITET

CDCB Genomic 4-21

Fertilitets index	1.4
DPR/Säkerhet%	1.4/78
HCR/Säkerhet%	-0.1/77
CCR/Säkerhet%	1.4/79

TYP: 1.20 Juver: 0.96 Ben: 0.90

CDCB/HA Genomic 4-21 0 Dött. 0 Besätt. 78% TYP säk %

Storlek	Låg	1.43	Restlig
Styrka	Vek	0.85	Starkt
Kroppsdjup	Grund	1.10	Djup
Mjölkljup	Täta revben	1.30	Öppna revben
Kors bredd	Small	0.68	Brett
Korsluttning	Höga bärben	0.79	Sluttande
Ben sidan	Rak	0.25	Vinklad
Ben bakifrån	Tät	1.54	Parallell
Kotvinkel	Låg	0.84	Hög
Ben bedömning	Låg	1.04	Hög
Fram juver	Svagt	0.86	Starkt
Bakjuver höjd	Låg	1.72	Hög
Bakjuver bredd	Small	1.83	Brett
Juverligament	Svagt	0.79	Starkt
Juver djup	Djup	0.82	Grund
Spenplac fram	Vid	0.41	Tät
Spenplac bak	Vid	0.75	Tät
Spenlängd	Kort	0.94	Lång

- ◆ Outcross härstamning
- ◆ Balanserade kor
- ◆ Robot tjur
- ◆ Fett + Protein +139, FI+1.4

REVELATION

Dam: TRIPLECROWN-AL JED 23546-ET GP-83

MGD: TRIPLECROWN-AL MONTY 929-ET VG-88

3-09 3X 284D 10950 kgM 4.4% 479 kgF 3.4% 376 kgP

7HO15094 TWIN-RIDGE REVELATION-ET TR TP TC TY TV TL TD HH1T HH2T HH3T HH4T HH5T HH6T

SOLUTION X JEDI X MONTEREY

Stbnr: 92946 kodnr: 9-8354 aAa: 432

MGD: Triplecrown-AL Monty 929-ET



PRODUKTION CDCB Genomic 4-21

PTA Mjolk Lbs	1266
PTA Protein Lbs	46
PTA Protein (%)	0.02
PTA Fett Lbs	63
PTA Fett (%)	0.05
Produktion säkerhet%	79
Döttrar	0
Besättningar	0

INDEX CDCB/HA Genomic 4-21

TPI	2815
NMS	674
CMS	697
Foder effektivitet (S)	189
WTS	163
DWPS	821

HÄLSOEGENSKAPER 4-21

Mastit/Säk %	3.0/69	108/52
Hälta/Säk %		106/49
Kvarbliven efterbörd/Säk %	0.0/58	94/53
Ketos/Säk %	1.8/55	98/48
Metrit/Säk %	0.7/59	96/51
Löpmage/Säk %	0.5/57	100/48
Kalvförlamning/Säk %	0.1/49	97/42
Kalv diarree/Säk %		107/48
Kalv livsvilja/Säk %		103/49
Lungsjukdom kalv/Säk %		105/53

SIRE FERTILITET

CDCB Genomic 4-21

SCR/Säkerhet %	2.0/94
----------------	--------

MANAGEMENT EGENSKAPER

CDCB Genomic 4-21

Kalvningar Far/Säk%	2.2/80
Kalvningar MF/Säk%	1.5/70
Dräktighetslängd/Säk%	0.3/73
Tidig första kalvning/Säk%	4.4/70
Dödfödslar Far/Säk%	5.8/69
Död födslar MF/Säk%	4.2/63
Produktiv livslängd/Säk%	6.8/75
Livsvilja/Säk%	2.4/70
Celltal/Säk%	2.58/77
Mjölkhastighet/Säk%	99/75

DOTTER FERTILITET

CDCB Genomic 4-21

Fertilitets index	0.2
DPR/Säkerhet%	-0.7/74
HCR/Säkerhet%	1.1/73
CCR/Säkerhet%	1.0/74

TYP: 1.60 Juver: 1.35 Ben: 0.39

CDCB/HA Genomic 4-21 0 Dött. 0 Besätt. 78% TYP säk %

Storlek	Låg	0.97	Restlig
Styrka	Vek	0.49	Starkt
Kroppsdjup	Grund	0.51	Djup
Mjölktyp	Täta revben	0.99	Öppna revben
Kors bredd	Smalt	0.51	Brett
Korsluttning	Höga bärben	-0.59	Sluttande
Ben sidan	Rak	-0.09	Vinklad
Ben bakifrån	Tät	0.37	Parallell
Kotvinkel	Låg	0.67	Hög
Ben bedömning	Låg	0.61	Hög
Fram juver	Svagt	1.98	Starkt
Bakjuver höjd	Låg	1.51	Hög
Bakjuver bredd	Smalt	1.47	Brett
Juverligament	Svagt	0.76	Starkt
Juver djup	Djup	1.48	Grund
Spenplac fram	Vid	0.71	Tät
Spenplac bak	Vid	0.70	Tät
Spenlängd	Kort	-0.13	Lång

- ◆ PL +6.8, FI +0.2
- ◆ TYP +1.60, JUVER +1.35
- ◆ Celltal +2.58, Mastit +3.0
- ◆ Robot tjur, SCR +2.0

HOLLYWOOD

14HO14415 S-SI DOC HOLLYWOOD-ET TR TP TC TY TV TL TD HH1T HH2T HH3T HH4T HH5T HH6T

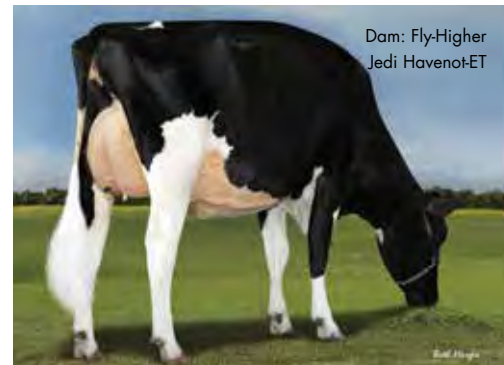
DOC X JEDI X MASSEY

Sbnr: 93162 kodnr: 9-8421 aAa: 315

Dam: FLY-HIGHER JEDI HAVENOT-ET VG-86

MGD: COOKIECUTTER MASY HASHES-ET VG-85

3-11 3X 365D 17976 kgM 3.6% 651 kgF 2.9% 514 kgP



PRODUKTION CDCB Genomic 4-21

PTA Mjolk Lbs	1760
PTA Protein Lbs	60
PTA Protein (%)	0.02
PTA Fett Lbs	48
PTA Fett (%)	-0.07
Produktion säkerhet%	80
Döttrar	0
Besättningar	0

INDEX CDCB/HA Genomic 4-21

TPI	2766
NMS	538
CMS	553
Foder effektivitet (S)	177
WTS	58
DWPS	641

HÄLSOEGENSKAPER 4-21

Mastit/Säk %	1.3/72	103/52
Hälta/Säk %		96/49
Kvarbliven efterbörd/Säk %	0.4/61	100/54
Ketos/Säk %	1.7/58	105/48
Metrit/Säk %	1.7/62	103/52
Löpmage/Säk %	0.3/61	105/48
Kalvförlamning/Säk %	0.2/52	102/42
Kalv diarree/Säk %		95/43
Kalv livsvilja/Säk %		104/47
Lungsjukdom kalv/Säk %		98/49

SIRE FERTILITET

CDCB Genomic 4-21	
SCR/Säkerhet %	-0.6/86

MANAGEMENT EGENSKAPER

CDCB Genomic 4-21

Kalvningar Far/Säk%	1.9/90
Kalvningar MF/Säk%	2.1/70
Dräktighetslängd/Säk%	-0.8/74
Tidig första kalvning/Säk%	3.8/72
Dödfödslar Far/Säk%	5.9/82
Död födslar MF/Säk%	5.3/63
Produktiv livslängd/Säk%	3.0/77
Livsvilja/Säk%	-2.1/71
Celltal/Säk%	2.83/79
Mjölkhastighet/Säk%	95/78

DOTTER FERTILITET

CDCB Genomic 4-21	
Fertilitets index	0.7
DPR/Säkerhet%	0.2/77
HCR/Säkerhet%	0.1/74
CCR/Säkerhet%	1.5/77

TYP: 1.97 Juver: 1.94 Ben: 0.78

CDCB/HA Genomic 4-21 0 Dött. 0 Besätt. 79% TYP säk %

Storlek	Låg	1.28	Restlig
Styrka	Vek	0.77	Starkt
Kroppsdjup	Grund	1.17	Djup
Mjölkljup	Täta revben	2.00	Öppna revben
Kors bredd	Small	0.69	Brett
Korslutning	Höga bärben	-0.03	Sluttande
Ben sidan	Rak	-1.10	Vinklad
Ben bakifrån	Tät	1.04	Parallell
Kotvinkel	Låg	1.68	Hög
Ben bedömning	Låg	0.97	Hög
Fram juver	Svagt	2.12	Starkt
Bakjuver höjd	Låg	2.65	Hög
Bakjuver bredd	Small	3.07	Brett
Juveligament	Svagt	1.66	Starkt
Juver djup	Djup	0.89	Grund
Spenplac fram	Vid	1.41	Tät
Spenplac bak	Vid	1.60	Tät
Spenlängd	Kort	0.25	Lång

- ◆ Mjolk +1760
- ◆ TYP +1.97, JUVER+1.94
- ◆ PL +3.0, FI +0.7
- ◆ Lätta kalvningar

ROMPEN-RED NY!

7HO15427 TRENT-WAY-JS ROMPEN-RED-ET TP TC TY TV TL TD HH1T HH2T HH3T HH4T HH5T HH6T

ALTUVE*RC X SPLENDID-P*RC X SILVER

Sbnr: 93169 kodnr: 9-8463 aAa: 234

Dam: TRENT-WAY-JS REDGIRL-RED-ET VG-88
2-00 2X 316D 10654 kgM 4.4% 472 kgF 3.1% 335 kgP
MGD: Y-WHISPER SILVER RIVALET VG-87
3-08 2X 365D 16071 kgM 3.8% 617 kgF 3.1% 506 kgP



PRODUKTION CDCB Genomic 4-21

PTA Mjolk Lbs	1369
PTA Protein Lbs	36
PTA Protein (%)	-0.02
PTA Fett Lbs	41
PTA Fett (%)	-0.04
Produktion säkerhet%	77
Döttrar	0
Besättningar	0

INDEX CDCB/HA Genomic 4-21

TPI	2722
NMS	510
CMS	506
Foder effektivitet (S)	134
WTS	153
DWPS	643

HÄLSOEGENSKAPER 4-21

Mastit/Säk %	1.9/69	109/51
Hälta/Säk %		97/47
Kvarbliven efterbörd/Säk %	-0.1/57	102/51
Ketos/Säk %	1.4/53	107/46
Metrit/Säk %	0.8/58	103/50
Löpmage/Säk %	0.1/56	97/46
Kalvförlamning/Säk %	0.0/47	98/40
Kalv diarree/Säk %		97/39
Kalv livsvilja/Säk %		106/40
Lungsjukdom kalv/Säk %		106/45

SIRE FERTILITET

CDCB Genomic 4-21

SCR/Säkerhet %	N/A
----------------	-----

MANAGEMENT EGENSKAPER

CDCB Genomic 4-21

Kalvningar Far/Säk%	1.8/62
Kalvningar MF/Säk%	1.8/57
Dräktighetslängd/Säk%	-0.9/71
Tidig första kalvning/Säk%	4.6/70
Dödfödselar Far/Säk%	5.6/57
Död födselar MF/Säk%	4.4/54
Produktiv livslängd/Säk%	3.6/74
Livsvilja/Säk%	1.6/69
Celltal/Säk%	2.82/75
Mjölkhastighet/Säk%	102/73

DOTTER FERTILITET

CDCB Genomic 4-21

Fertilitets index	0.0
DPR/Säkerhet%	-0.8/73
HCR/Säkerhet%	1.5/71
CCR/Säkerhet%	-0.8/73

TYP: 2.66 Juver: 2.76 Ben: 1.52

CDCB/HA Genomic 4-21 0 Dött. 0 Besätt. 76% TYP säk %

Storlek	Låg	2.03	Restlig
Styrka	Vek	0.43	Starkt
Kroppsdjup	Grund	0.69	Djup
Mjölkljup	Täta revben	2.05	Öppna revben
Kors bredd	Small	0.87	Brett
Korslutning	Höga bärben	-1.01	Sluttande
Ben sidan	Rak	0.31	Vinklad
Ben bakifrån	Tät	1.68	Parallell
Kotvinkel	Låg	1.61	Hög
Ben bedömning	Låg	1.90	Hög
Fram juver	Svagt	3.05	Starkt
Bakjuver höjd	Låg	3.97	Hög
Bakjuver bredd	Small	3.10	Brett
Juverligament	Svagt	1.89	Starkt
Juver djup	Djup	2.92	Grund
Spenplac fram	Vid	1.40	Tät
Spenplac bak	Vid	1.24	Tät
Spenlängd	Kort	0.41	Lång

- ◆ Mjolk +1369 Lbs
- ◆ TYP +2.66, JUVER +2.76, BEN +1.52
- ◆ PL +3.6, Mastit +1.9
- ◆ Lätta kalvningar

GRIFF NY!

14HO07796 WELCOME SILVER GRIFF-ET TR TP TY TV TL TD HH1T HH2T HH3T HH4T HH5T HH6T

SILVER X SUPERSIRE X MAN-O-MAN

Stbnr: 92512 kodnr: 9-7775 aAa: 345



- ◆ FETT + PROTEIN +165 Lbs
- ◆ Robot tjur
- ◆ SCR +3.5
- ◆ Långa spenar

TYP: 0.93 Juver: 0.57 Ben: 0.34 CDCB/HA Genomic 4-21 323 Dött. 61 Besätt. 96% TYP säk %

Storlek	Låg	0.61	Restig
Styrka	Vek	0.35	Starkt
Kroppsdyb	Grund	0.81	Djup
Mjölktyp	Täta revben	1.25	Öppna revben
Kors bredd	Smalt	-1.29	Brett
Korsluttning	Höga bärben	-0.11	Sluttande
Ben sidan	Rak	-0.38	Vinklad
Ben bakifrån	Tät	0.42	Parallell
Kotvinkel	Låg	0.48	Hög
Ben bedömming	Låg	0.46	Hög
Fram juver	Svagt	0.43	Starkt
Bakjuver höjd	Låg	2.16	Hög
Bakjuver bredd	Smalt	1.29	Brett
Juverigament	Svagt	-0.33	Starkt
Juver djup	Djup	-0.48	Grund
Spenplac fram	Vid	-0.16	Tät
Spenplac bak	Vid	-0.01	Tät
Spenlängd	Kort	1.35	Lång

Dam: WELCOME SUPERSIRE GALES-ET VG-86
3-00 3X 319D 15790 kgM 4.4% 689 kgF 3.0% 481 kgP

MGD: VISION-GEN MANOMAN GILDIE VG-87

4-10 3X 355D 16624 kgM 4.4% 729 kgF 3.1% 520 kgP



PRODUKTION CDCB Genomic 4-21

PTA Mjolk Lbs	860
PTA Protein Lbs	54
PTA Protein (%)	0.09
PTA Fett Lbs	111
PTA Fett (%)	0.27
Produktion säkerhet%	99
Döttrar	2763
Besättningar	291

HÄLSOEGENSKAPER Zoetis 4-21

Mastit/Sak%	92/62
Hälta/Sak%	92/60
Kvarbliven efterbörd/Sak%	102/67
Ketos/Sak%	101/61
Metrit/Sak%	105/66
Löpmage/Sak%	97/59
Kalvförlamning/Sak%	102/49
Lungsjukdom kalv/Sak%	96/60
Kalv diarre/Sak%	101/63
Kalv livsvilja/Sak%	94/68

INDEX CDCB/HA Genomic 4-21

TPI	2800
NMS	700
CMS	742
Foder effektivitet (S)	268
WTS	-154
DWPS	613

HÄLSOEGENSKAPER CDCB 4-21

Mastit/Sak%	-1.3/87
Kvarbliven efterbörd/Sak%	0.1/77
Ketos/Sak%	0.9/73
Metrit/Sak%	1.3/77
Löpmage/Sak%	-0.2/75
Kalvförlamning/Sak%	0.2/65

MANAGEMENT EGENSKAPER CDCB Genomic 4-21

Kalvningar Far/Sak%	2.3/98
Kalvningar MF/Sak%	2.6/91
Dräktighetslängd/Sak%	-1.4/99
Tidig första kalvning/Sak%	2.8/91
Dödfödsor Far/Sak%	6.2/96
Dödfödsor MF/Sak%	5.2/91
Produktiv livslängd/Sak%	2.4/94
Livsvilja/Sak%	-0.4/81
Celltal/Sak%	3.18/98
Mjolkhastighet/Sak%	101/88

DOTTER FERTILITET CDCB Genomic 4-21

Fertilitets index	0.2
DPR/Sakerhet%	-0.4/95
HCR/Sakerhet%	1.3/90
CCR/Sakerhet%	0.6/95

SIRE FERTILITET CDCB Genomic 4-21

SCR/Sakerhet %	3.5/99
----------------	--------

JIGSAW NY!

29HO18415 PINE-TREE JIGSAW-ET TR TC TY TV TL TD HH1T HH2T HH3T HH4T HH5T HH6T

JOSUPER X NUMERO UNO X ROBUST

Stbnr: 92441 kodnr: 9-7734 aAa:



- ◆ MJÖLK +1708 Lbs
- ◆ Hälsa
- ◆ Mjolkhastighet 105
- ◆ PL +3.8

TYP: 0.88 Juver: 1.02 Ben: 0.12 CDCB/HA Genomic 4-21 37 Dött. 19 Besätt. 88% TYP säk %

Storlek	Låg	0.25	Restig
Styrka	Vek	0.06	Starkt
Kroppsdyb	Grund	-0.25	Djup
Mjölktyp	Täta revben	0.21	Öppna revben
Kors bredd	Smalt	0.35	Brett
Korsluttning	Höga bärben	0.20	Sluttande
Ben sidan	Rak	-0.19	Vinklad
Ben bakifrån	Tät	-0.19	Parallell
Kotvinkel	Låg	0.23	Hög
Ben bedömming	Låg	0.27	Hög
Fram juver	Svagt	0.20	Starkt
Bakjuver höjd	Låg	1.49	Hög
Bakjuver bredd	Smalt	1.72	Brett
Juverigament	Svagt	1.44	Starkt
Juver djup	Djup	0.37	Grund
Spenplac fram	Vid	0.29	Tät
Spenplac bak	Vid	0.87	Tät
Spenlängd	Kort	-0.35	Lång

PRODUKTION CDCB Genomic 4-21

PTA Mjolk Lbs	1718
PTA Protein Lbs	46
PTA Protein (%)	-0.02
PTA Fett Lbs	78
PTA Fett (%)	0.04
Produktion säkerhet%	92
Döttrar	120
Besättningar	50

HÄLSOEGENSKAPER Zoetis 4-21

Mastit/Sak%	N/A
Hälta/Sak%	N/A
Kvarbliven efterbörd/Sak%	N/A
Ketos/Sak%	N/A
Metrit/Sak%	N/A
Löpmage/Sak%	N/A
Kalvförlamning/Sak%	N/A
Lungsjukdom kalv/Sak%	N/A
Kalv diarre/Sak%	N/A
Kalv livsvilja/Sak%	N/A

INDEX CDCB/HA Genomic 4-21

TPI	2685
NMS	593
CMS	589
Foder effektivitet (S)	209
WTS	N/A
DWPS	N/A

HÄLSOEGENSKAPER CDCB 4-21

Mastit/Sak%	1.2/74
Kvarbliven efterbörd/Sak%	0.1/65
Ketos/Sak%	2.0/63
Metrit/Sak%	1.7/66
Löpmage/Sak%	0.4/65
Kalvförlamning/Sak%	0.0/58

MANAGEMENT EGENSKAPER CDCB Genomic 4-21

Kalvningar Far/Sak%	2.5/93
Kalvningar MF/Sak%	2.8/74
Dräktighetslängd/Sak%	0.0/96
Tidig första kalvning/Sak%	2.6/77
Dödfödsor Far/Sak%	6.6/85
Dödfödsor MF/Sak%	6.1/73
Produktiv livslängd/Sak%	3.8/85
Livsvilja/Sak%	0.8/75
Celltal/Sak%	2.81/90
Mjolkhastighet/Sak%	105/80

DOTTER FERTILITET CDCB Genomic 4-21

Fertilitets index	-0.8
DPR/Sakerhet%	-1.7/84
HCR/Sakerhet%	2.0/84
CCR/Sakerhet%	-0.3/84

SIRE FERTILITET CDCB Genomic 4-21

SCR/Sakerhet %	N/A
----------------	-----

PHANTOM

7HO13334 S-S-I KINGPIN PHANTOM-ET TR TP TC TY TL TD HH1T HH2T HH3T HH4T HH5T HH6T

KINGPIN X SUPERSIRE X SNOWMAN

Sbnr: 92939 kodnr: 9-8316 aAa: 132546



- ◆ MJÖLK +1965 Lbs
- ◆ +158 Lbs Fett +Protein
- ◆ Robot tjur
- ◆ Halvbroder till DUKE

TYP: 1.26 Juver: 0.80 Ben: -0.25 CDCB/HA Genomic 4-21 295 Dött. 115 Besätt. 96% TYP säk %

Storlek	Läg		1.39	Restig
Styrka	Vek		1.64	Starkt
Kropps djup	Grund		1.99	Djup
Mjölktyp	Täta revben		1.75	Oppna revben
Kors bredd	Smalt		0.77	Brett
Korsluttning	Höga bärben		0.46	Sluttande
Ben sidan	Rak		1.42	Vinklad
Ben bakifrån	Tät		0.13	Parallell
Kotvinkel	Låg		-0.57	Hög
Ben bedömning	Låg		0.15	Hög
Fram juver	Svagt		0.55	Starkt
Bakjuver höjd	Låg		1.70	Hög
Bakjuver bredd	Smalt		2.57	Brett
Juverigament	Svagt		0.89	Starkt
Juver djup	Djup		-0.06	Grund
Spenplac fram	Vid		0.05	Tät
Spenplac bak	Vid		-0.05	Tät
Spenlängd	Kort		1.16	Lång

Dam: S-S-I SPRSIRE MABEL 8828-ET VG-85
3-05 3X 362D 16121 kgM 4.1% 665 kgF 3.4% 554 kgP

MGD: S-S-I SNOW MALENA 7514-ET GP-80

4-02 3X 356D 18470 kgM 3.7% 685 kgF 3.1% 579 kgP



PRODUKTION IB/MACE-USA 4-21

PTA Mjolk Lbs	1965
PTA Protein Lbs	70
PTA Protein (%)	0.03
PTA Fett Lbs	88
PTA Fett (%)	0.04
Produktion säkerhet%	99
Döttrar	1259
Besättningar	264

INDEX CDCB/HA Genomic 4-21

TPI	2672
NMS	544
CMS	565
Foder effektivitet (S)	247
WTS	13
DWPS	543

MANAGEMENT EGENSKAPER CDCB Genomic 4-21

Kalvningar Far/Säk%	2.1/99
Kalvningar MF/Säk%	2.8/89
Dräktighetslängd/Säk%	-0.3/99
Tidig första kalvning/Säk%	2.2/89
Dödfödselar Far/Säk%	6.6/97
Dödfödselar MF/Säk%	5.2/89
Produktiv livslängd/Säk%	0.5/94
Livsvida/Säk%	-2.6/81
Celltal/Säk%	2.89/97
Mjolkhastighet/Säk%	100/87

HÄLSOEGENSKAPER Zoetis 4-21

Mastit/Säk%	101/75
Hälta/Säk%	99/72
Kvarbliven efterbörd/Säk%	105/83
Ketos/Säk%	100/72
Metrit/Säk%	97/80
Löpmage/Säk%	98/70
Kalvförlamning/Säk%	101/48
Lungsjukdom kalv/Säk%	97/72
Kalv diarree/Säk%	96/72
Kalv livsvida/Säk%	84/80

HÄLSOEGENSKAPER CDCB 4-21

Mastit/Säk%	0.7/89
Kvarbliven efterbörd/Säk%	0.2/78
Ketos/Säk%	1.6/73
Metrit/Säk%	0.2/78
Löpmage/Säk%	0.0/76
Kalvförlamning/Säk%	0.0/65

DOTTER FERTILITET CDCB Genomic 4-21

Fertilitets index	-2.9
DPR/Säkerhet%	-3.4/93
HCR/Säkerhet%	-2.9/89
CCR/Säkerhet%	-4.3/94

SIRE FERTILITET CDCB Genomic 4-21

SCR/Säkerhet %	-0.3/98
----------------	---------

VANHALEN NY!

29HO19626 LEVEL-PLAIN VANHALEN-ET TR TC TY TV TL TD HH1T HH2T HH3T HH4T HH5T HH6T

FEATURE X ACHIEVER X DELTA

Sbnr: 93201 kodnr: 9-8465 aAa:

- ◆ TPI +2953 ICON tjur
- ◆ Mjolk +1731 Lbs
- ◆ Fett + Protein +166 Lbs
- ◆ Typ +1.81, JUVER +1.77

TYP: 1.81 Juver: 1.77 Ben: 0.96 CDCB/HA Genomic 4-21 0 Dött. 0 Besätt. 74% TYP säk %

Storlek	Läg		-0.13	Restig
Styrka	Vek		-0.06	Starkt
Kropps djup	Grund		0.46	Djup
Mjölktyp	Täta revben		2.05	Oppna revben
Kors bredd	Smalt		0.74	Brett
Korsluttning	Höga bärben		-1.74	Sluttande
Ben sidan	Rak		0.63	Vinklad
Ben bakifrån	Tät		0.67	Parallell
Kotvinkel	Låg		0.38	Hög
Ben bedömning	Låg		0.96	Hög
Fram juver	Svagt		1.42	Starkt
Bakjuver höjd	Låg		2.45	Hög
Bakjuver bredd	Smalt		2.60	Brett
Juverigament	Svagt		0.80	Starkt
Juver djup	Djup		0.46	Grund
Spenplac fram	Vid		1.47	Tät
Spenplac bak	Vid		1.27	Tät
Spenlängd	Kort		-0.97	Lång

PRODUKTION CDCB Genomic 4-21

PTA Mjolk Lbs	1731
PTA Protein Lbs	59
PTA Protein (%)	0.02
PTA Fett Lbs	107
PTA Fett (%)	0.14
Produktion säkerhet%	77
Döttrar	0
Besättningar	0

INDEX CDCB/HA Genomic 4-21

TPI	2953
NMS	813
CMS	829
Foder effektivitet (S)	289
WTS	N/A
DWPS	N/A

MANAGEMENT EGENSKAPER CDCB Genomic 4-21

Kalvningar Far/Säk%	2.0/61
Kalvningar MF/Säk%	2.1/56
Dräktighetslängd/Säk%	-0.5/70
Tidig första kalvning/Säk%	0.6/69
Dödfödselar Far/Säk%	5.8/57
Dödfödselar MF/Säk%	5.5/54
Produktiv livslängd/Säk%	4.8/73
Livsvida/Säk%	0.8/69
Celltal/Säk%	2.77/75
Mjolkhastighet/Säk%	106/74

HÄLSOEGENSKAPER Zoetis 4-21

Mastit/Säk%	N/A
Hälta/Säk%	N/A
Kvarbliven efterbörd/Säk%	N/A
Ketos/Säk%	N/A
Metrit/Säk%	N/A
Löpmage/Säk%	N/A
Kalvförlamning/Säk%	N/A
Lungsjukdom kalv/Säk%	N/A
Kalv diarree/Säk%	N/A
Kalv livsvida/Säk%	N/A

HÄLSOEGENSKAPER CDCB 4-21

Mastit/Säk%	2.1/69
Kvarbliven efterbörd/Säk%	0.1/57
Ketos/Säk%	1.6/53
Metrit/Säk%	1.2/58
Löpmage/Säk%	0.4/56
Kalvförlamning/Säk%	0.0/47

DOTTER FERTILITET CDCB Genomic 4-21

Fertilitets index	-2.2
DPR/Säkerhet%	-2.6/73
HCR/Säkerhet%	-2.1/70
CCR/Säkerhet%	-2.5/73

SIRE FERTILITET CDCB Genomic 4-21

SCR/Säkerhet %	N/A
----------------	-----

ORACLE

29HO19398 WINSTAR ORACLE-ET TC TY TL TD HH1T HH2T HH3T HH4T HH5T HH6T

KENOBI X BURLEY X SILVER

Sfbrnr: 93051 kodnr: 9-8356 aAa:



- ◆ TPI 2908
- ◆ PL +6.4, FI +1.8
- ◆ Robot tjur
- ◆ Höga halter

TYP: 1.36 Juver: 1.30 Ben: 0.17 CDCB/HA Genomic 4-21 0 Dött. 0 Besätt. 75% TYP säk %

Storlek	Låg	0.63	Restig
Styrka	Vek	0.20	Starkt
Kroppsdjup	Grund	0.06	Djup
Mjölktyp	Täta revben	0.85	Oppna revben
Kors bredd	Smalt	0.20	Brett
Korsluttning	Höga bärben	0.36	Sluttande
Ben sidan	Rak	-1.09	Vinklad
Ben bakifrån	Tät	0.07	Parallell
Kotvinkel	Låg	0.62	Hög
Ben bedömming	Låg	0.37	Hög
Fram juver	Svagt	1.53	Starkt
Bakjuver höjd	Låg	2.16	Hög
Bakjuver bredd	Smalt	1.49	Brett
Juverigament	Svagt	0.05	Starkt
Juver djup	Djup	1.27	Grund
Spenplac fram	Vid	-0.44	Tät
Spenplac bak	Vid	-0.32	Tät
Spenlängd	Kort	0.16	Lång

Dam: SEAGULL-BAY BRLY SALTY-ET

MGD: SEAGULL-BAY SONNETT-ET GP-82

2-00 3X 218D 8323 kgM 3.8% 318 kgF 3.1% 254 kgP

PRODUKTION

CDCB Genomic 4-21

PTA Mjolk Lbs	1011
PTA Protein Lbs	49
PTA Protein (%)	0.06
PTA Fett Lbs	80
PTA Fett (%)	0.14
Produktion säkerhet%	79
Döttrar	0
Besättningar	0

INDEX

CDCB/HA Genomic 4-21

TPI	2908
NMS	763
CMS	798
Foder effektivitet (S)	207
WTS	N/A
DWPS	N/A

MANAGEMENT EGENSKAPER

CDCB Genomic 4-21

Kalvningar Far/Säk%	1.7/71
Kalvningar MF/Säk%	1.9/70
Dräktighetslängd/Säk%	-0.1/71
Tidig första kalvning/Säk%	1.9/70
Dödfödsor Far/Säk%	6.2/63
Dödfödsor MF/Säk%	5.0/64
Produktiv livslängd/Säk%	6.4/75
Livsvilja/Säk%	2.5/70
Celltal/Säk%	2.79/76
Mjolkhastighet/Säk%	103/74

HÄLSOEGENSKAPER

Zoetis 4-21

Mastit/Säk%	N/A
Hälta/Säk%	N/A
Kvarbliven efterbörd/Säk%	N/A
Ketos/Säk%	N/A
Metrit/Säk%	N/A
Löpmage/Säk%	N/A
Kalvförlamning/Säk%	N/A
Lungsjukdom kalv/Säk%	N/A
Kalv diarre/Säk%	N/A
Kalv livsvilja/Säk%	N/A

HÄLSOEGENSKAPER

CDCB 4-21

Mastit/Säk%	3.2/70
Kvarbliven efterbörd/Säk%	0.5/59
Ketos/Säk%	2.6/56
Metrit/Säk%	1.6/60
Löpmage/Säk%	0.5/58
Kalvförlamning/Säk%	0.2/50

DOTTER FERTILITET

CDCB Genomic 4-21

Fertilitets index	1.8
DPR/Säkerhet%	1.6/74
HCR/Säkerhet%	1.1/72
CCR/Säkerhet%	3.3/74

SIRE FERTILITET

CDCB Genomic 4-21

SCR/Säkerhet %	-2.7/72
----------------	---------

LOGISTICS

250HO15208 COOKIECUTTER LOGISTICS-ET TR TP TC TY TV TL TD HH1T HH2T HH3T HH4T HH5T HH6T

RENEGADE X HELIX X DELTA

Sfbrnr: 93056 kodnr: 9-8391 aAa: 423



- ◆ TPI +2880
- ◆ BEN +1.69
- ◆ Fett + 98 Lbs +0.26%
- ◆ Allround Tjur

TYP: 1.74 Juver: 1.64 Ben: 1.69 CDCB/HA Genomic 4-21 0 Dött. 0 Besätt. 75% TYP säk %

Storlek	Låg	0.99	Restig
Styrka	Vek	0.50	Starkt
Kroppsdjup	Grund	0.82	Djup
Mjölktyp	Täta revben	1.47	Oppna revben
Kors bredd	Smalt	0.27	Brett
Korsluttning	Höga bärben	0.05	Sluttande
Ben sidan	Rak	0.55	Vinklad
Ben bakifrån	Tät	1.88	Parallell
Kotvinkel	Låg	1.41	Hög
Ben bedömming	Låg	1.78	Hög
Fram juver	Svagt	1.43	Starkt
Bakjuver höjd	Låg	2.50	Hög
Bakjuver bredd	Smalt	2.26	Brett
Juverigament	Svagt	1.21	Starkt
Juver djup	Djup	1.15	Grund
Spenplac fram	Vid	0.31	Tät
Spenplac bak	Vid	0.90	Tät
Spenlängd	Kort	0.11	Lång

Dam: QUIET-BROOK-D HELX LADIX-ET

2-02 3X 305D 11408 kgM 4.1% 470 kgF 3.2% 368 kgP

MGD: QUIET-BROOK-D DELTA LADDLE VG-87

3-11 3X 300D 13258 kgM 3.9% 515 kgF 3.2% 426 kgP



PRODUKTION

CDCB Genomic 4-21

PTA Mjolk Lbs	592
PTA Protein Lbs	37
PTA Protein (%)	0.07
PTA Fett Lbs	98
PTA Fett (%)	0.26
Produktion säkerhet%	78
Döttrar	0
Besättningar	0

INDEX

CDCB/HA Genomic 4-21

TPI	2880
NMS	685
CMS	718
Foder effektivitet (S)	223
WTS	-52
DWPS	619

MANAGEMENT EGENSKAPER

CDCB Genomic 4-21

Kalvningar Far/Säk%	2.7/71
Kalvningar MF/Säk%	2.9/70
Dräktighetslängd/Säk%	0.6/70
Tidig första kalvning/Säk%	3.7/69
Dödfödsor Far/Säk%	6.5/63
Dödfödsor MF/Säk%	6.2/64
Produktiv livslängd/Säk%	3.9/74
Livsvilja/Säk%	-0.6/69
Celltal/Säk%	2.92/75
Mjolkhastighet/Säk%	104/72

HÄLSOEGENSKAPER

Zoetis 4-21

Mastit/Säk%	96/47
Hälta/Säk%	97/44
Kvarbliven efterbörd/Säk%	97/48
Ketos/Säk%	108/42
Metrit/Säk%	103/46
Löpmage/Säk%	102/42
Kalvförlamning/Säk%	102/36
Lungsjukdom kalv/Säk%	90/38
Kalv diarre/Säk%	103/43
Kalv livsvilja/Säk%	96/44

HÄLSOEGENSKAPER

CDCB 4-21

Mastit/Säk%	-0.1/69
Kvarbliven efterbörd/Säk%	-0.2/57
Ketos/Säk%	1.5/54
Metrit/Säk%	1.5/58
Löpmage/Säk%	0.3/56
Kalvförlamning/Säk%	0.2/48

DOTTER FERTILITET

CDCB Genomic 4-21

Fertilitets index	1.4
DPR/Säkerhet%	1.2/74
HCR/Säkerhet%	0.8/71
CCR/Säkerhet%	1.0/74

SIRE FERTILITET

CDCB Genomic 4-21

SCR/Säkerhet %	1.5/82
----------------	--------

TRUXTON

250HO15117 CLEAR-ECHO TAHTI TRUXTON-ET TR TP TC TY TV TL TD HH1T HH2T HH3T HH4T HH5T HH6T

TAHITI X BANDARES X MISSOURI

Stbnr: 93053 kodnr: 9-8389 aAa: 561



- ◆ TYP +1.96, JUVER +2.15
- ◆ Optimal Robot tjur
- ◆ Mjolkhastighet 107
- ◆ Lätta kalvningar

TYP: 1.96 Juver: 2.15 Ben: 0.60 CDCB/HA Genomic 4-21 0 Dött. 0 Besätt. 75% TYP säk %

Storlek	Låg	1.03	Restig
Styrka	Vek	0.25	Starkt
Kroppsdjup	Grund	0.01	Djup
Mjolktyp	Täta revben	0.56	Oppna revben
Kors bredd	Smalt	0.78	Brett
Korsluttning	Höga bärben	-0.37	Sluttande
Ben sidan	Rak	-0.17	Vinklad
Ben bakifrån	Tät	0.57	Parallell
Kotvinkel	Låg	1.14	Hög
Ben bedömming	Låg	0.80	Hög
Fram juver	Svagt	2.75	Starkt
Bakjuver höjd	Låg	2.77	Hög
Bakjuver bredd	Smalt	2.09	Brett
Juverigament	Svagt	0.65	Starkt
Juver djup	Djup	2.39	Grund
Spenplac fram	Vid	0.59	Tät
Spenplac bak	Vid	0.63	Tät
Spenlängd	Kort	-0.03	Lång

Dam: CLEAR-ECHO BANDARES 4011-ET

MGD: CLEAR-ECHO MISSOURI 3541-ET EX-92

3-05 3X 339D 16692 kgM 3.5% 586 kgF 2.9% 492 kgP



PRODUKTION CDCB Genomic 4-21

PTA Mjolk Lbs	1057
PTA Protein Lbs	43
PTA Protein (%)	0.04
PTA Fett Lbs	83
PTA Fett (%)	0.15
Produktion säkerhet%	78
Döttrar	0
Besättningar	0

INDEX CDCB/HA Genomic 4-21

TPI	2833
NMS	666
CMS	686
Foder effektivitet (S)	195
WTS	-58
DWPS	616

MANAGEMENT EGENSKAPER CDCB Genomic 4-21

Kalvningar Far/Säk%	2.1/71
Kalvningar MF/Säk%	2.5/71
Dräktighetslängd/Säk%	-1.1/71
Tidig första kalvning/Säk%	2.3/70
Dödfödsor Far/Säk%	5.3/63
Dödfödsor MF/Säk%	5.1/64
Produktiv livslängd/Säk%	3.9/74
Livsvilja/Säk%	0.5/70
Celltal/Säk%	2.94/76
Mjolkhastighet/Säk%	107/74

HÄLSOEGENSKAPER Zoetis 4-21

Mastit/Säk%	96/54
Hälta/Säk%	94/51
Kvarbliven efterbörd/Säk%	102/55
Ketos/Säk%	108/50
Metrit/Säk%	104/54
Löpmage/Säk%	103/50
Kalvförlamning/Säk%	98/43
Lungsjukdom kalv/Säk%	100/46
Kalv diarree/Säk%	97/48
Kalv livsvilja/Säk%	106/51

HÄLSOEGENSKAPER CDCB 4-21

Mastit/Säk%	-0.2/70
Kvarbliven efterbörd/Säk%	-0.3/59
Ketos/Säk%	2.2/56
Metrit/Säk%	0.3/60
Löpmage/Säk%	0.6/58
Kalvförlamning/Säk%	0.0/50

DOTTER FERTILITET CDCB Genomic 4-21

Fertilitets index	0.8
DPR/Säkerhet%	0.2/74
HCR/Säkerhet%	2.5/72
CCR/Säkerhet%	1.5/74

SIRE FERTILITET CDCB Genomic 4-21

SCR/Säkerhet %	N/A
----------------	-----

CREAMER

29HO19017 SANDY-VALLEY CREAMER-ET TR TC TY TV TL TD HH1T HH2T HH3T HH4T HH5T HH6T

ACHIEVER X SILVER X SUPERSIRE

Stbnr: 92856 kodnr: 9-7968 aAa:



- ◆ JUVER +1.82, BEN +1.47
- ◆ FETT +112 Lbs,
- ◆ Medelstora, mobila kor
- ◆ Mjolkhastighet 105

TYP: 1.46 Juver: 1.82 Ben: 1.47 CDCB/HA Genomic 4-21 0 Dött. 0 Besätt. 80% TYP säk %

Storlek	Låg	-0.32	Restig
Styrka	Vek	-0.02	Starkt
Kroppsdjup	Grund	-0.22	Djup
Mjolktyp	Täta revben	0.42	Oppna revben
Kors bredd	Smalt	0.04	Brett
Korsluttning	Höga bärben	-0.64	Sluttande
Ben sidan	Rak	-0.78	Vinklad
Ben bakifrån	Tät	1.64	Parallell
Kotvinkel	Låg	1.27	Hög
Ben bedömming	Låg	1.22	Hög
Fram juver	Svagt	1.61	Starkt
Bakjuver höjd	Låg	2.52	Hög
Bakjuver bredd	Smalt	1.95	Brett
Juverigament	Svagt	1.07	Starkt
Juver djup	Djup	0.65	Grund
Spenplac fram	Vid	1.28	Tät
Spenplac bak	Vid	1.45	Tät
Spenlängd	Kort	0.31	Lång

PRODUKTION CDCB Genomic 4-21

PTA Mjolk Lbs	418
PTA Protein Lbs	29
PTA Protein (%)	0.06
PTA Fett Lbs	112
PTA Fett (%)	0.34
Produktion säkerhet%	81
Döttrar	0
Besättningar	0

INDEX CDCB/HA Genomic 4-21

TPI	2828
NMS	722
CMS	752
Foder effektivitet (S)	233
WTS	N/A
DWPS	N/A

MANAGEMENT EGENSKAPER CDCB Genomic 4-21

Kalvningar Far/Säk%	2.0/95
Kalvningar MF/Säk%	2.7/69
Dräktighetslängd/Säk%	-1.1/75
Tidig första kalvning/Säk%	0.9/72
Dödfödsor Far/Säk%	6.0/90
Dödfödsor MF/Säk%	4.2/63
Produktiv livslängd/Säk%	3.0/77
Livsvilja/Säk%	1.5/71
Celltal/Säk%	2.82/80
Mjolkhastighet/Säk%	105/77

HÄLSOEGENSKAPER Zoetis 4-21

Mastit/Säk%	N/A
Hälta/Säk%	N/A
Kvarbliven efterbörd/Säk%	N/A
Ketos/Säk%	N/A
Metrit/Säk%	N/A
Löpmage/Säk%	N/A
Kalvförlamning/Säk%	N/A
Lungsjukdom kalv/Säk%	N/A
Kalv diarree/Säk%	N/A
Kalv livsvilja/Säk%	N/A

HÄLSOEGENSKAPER CDCB 4-21

Mastit/Säk%	0.4/71
Kvarbliven efterbörd/Säk%	0.3/60
Ketos/Säk%	1.6/56
Metrit/Säk%	1.0/60
Löpmage/Säk%	0.5/59
Kalvförlamning/Säk%	0.1/50

DOTTER FERTILITET CDCB Genomic 4-21

Fertilitets index	-1.2
DPR/Säkerhet%	-1.6/77
HCR/Säkerhet%	0.3/75
CCR/Säkerhet%	-1.7/76

SIRE FERTILITET CDCB Genomic 4-21

SCR/Säkerhet %	1.8/96
----------------	--------

SABER

29HO18788 FLY-HIGHER SABER-ET TR TC TY TV TL TD HH1T HH2T HH3T HH4T HH5T HH6T

HELIX X DAMARIS X MOGUL

Sfbrnr: 93161 kodnr: 9-8420 aAa:



Dam: MD-Maple-Lawn Sady-ET

- ◆ MJÖLK +1518 Lbs
- ◆ PL +5.7
- ◆ Lätta kalvningar
- ◆ Fett +Protein +140 Lbs

TYP: 0.64 Juver: 0.64 Ben: 0.64 CDCB/HA Genomic 4-21 0 Dött. 0 Besätt. 80% TYP säk %

Storlek	Låg	0.04	Restig
Styrka	Vek	0.47	Starkt
Kroppsdjup	Grund	0.40	Djup
Mjölktyp	Täta revben	0.69	Öppna revben
Kors bredd	Smalt	-0.11	Brett
Korsluttning	Höga bärben	-0.62	Sluttande
Ben sidan	Rak	0.76	Vinklad
Ben bakifrån	Tät	0.32	Parallell
Kotvinkel	Låg	0.58	Hög
Ben bedömning	Låg	0.70	Hög
Fram juver	Svagt	0.52	Starkt
Bakjuver höjd	Låg	0.93	Hög
Bakjuver bredd	Smalt	1.42	Brett
Juverigament	Svagt	0.44	Starkt
Juver djup	Djup	-0.27	Grund
Spenplac fram	Vid	0.44	Tät
Spenplac bak	Vid	0.32	Tät
Spenlängd	Kort	0.35	Lång

PRODUKTION CDCB Genomic 4-21

PTA Mjolk Lbs	1518
PTA Protein Lbs	53
PTA Protein (%)	0.02
PTA Fett Lbs	87
PTA Fett (%)	0.10
Produktion säkerhet%	81
Döttrar	0
Besättningar	0

INDEX CDCB/HA Genomic 4-21

TPI	2816
NMS	733
CMS	749
Foder effektivitet (S)	241
WTS	N/A
DWPS	N/A

MANAGEMENT EGENSKAPER CDCB Genomic 4-21

Kalvningar Far/Sak%	1.7/97
Kalvningar MF/Sak%	1.8/70
Dräktighetslängd/Sak%	0.1/74
Tidig första kalvning/Sak%	-0.7/73
Dödfödselar Far/Sak%	5.5/93
Dödfödselar MF/Sak%	4.3/63
Produktiv livslängd/Sak%	5.7/77
Livsvida/Sak%	1.4/72
Celltal/Sak%	2.86/79
Mjolkhastighet/Sak%	98/77

HÄLSOEGENSKAPER Zoetis 4-21

Mastit/Sak%	N/A
Hälta/Sak%	N/A
Kvarbliven efterbörd/Sak%	N/A
Ketos/Sak%	N/A
Metrit/Sak%	N/A
Löpmage/Sak%	N/A
Kalvförflamning/Sak%	N/A
Lungsjukdom kalv/Sak%	N/A
Kalv diarree/Sak%	N/A
Kalv livsvida/Sak%	N/A

HÄLSOEGENSKAPER CDCB 4-21

Mastit/Sak%	0.4/72
Kvarbliven efterbörd/Sak%	0.5/62
Ketos/Sak%	1.7/59
Metrit/Sak%	1.9/63
Löpmage/Sak%	0.6/61
Kalvförflamning/Sak%	0.2/53

DOTTER FERTILITET CDCB Genomic 4-21

Fertilitets index	0.0
DPR/Sakerhet%	-0.2/78
HCR/Sakerhet%	1.0/84
CCR/Sakerhet%	1.3/78

SIRE FERTILITET CDCB Genomic 4-21

SCR/Sakerhet %	-0.2/94
----------------	---------

Dam: CAL-ROY-AL CANDY 4740-ET

MGD: ENDCO DELTA CHANCE-ET VG-87

2-01 3X 365D 16783 kgM 4.0% 669 kgF 3.1% 520 kgP

DARBEE

29HO19405 CAL-ROY-AL DARBEE-ET HH1T HH2T HH3T HH4T HH5T HH6T

KENOBI X HOTLINE X DELTA

Sfbrnr: 93055 kodnr: 9-8390 aAa:



MGGD: Peak Charm

- ◆ Mjolk +1509 Lbs
- ◆ Juver +2.04
- ◆ PL +4.4
- ◆ Lätta kalvningar

TYP: 1.56 Juver: 2.04 Ben: 0.28 CDCB/HA Genomic 4-21 0 Dött. 0 Besätt. 75% TYP säk %

Storlek	Låg	0.65	Restig
Styrka	Vek	0.26	Starkt
Kroppsdjup	Grund	0.21	Djup
Mjölktyp	Täta revben	1.04	Öppna revben
Kors bredd	Smalt	0.29	Brett
Korsluttning	Höga bärben	0.01	Sluttande
Ben sidan	Rak	-0.94	Vinklad
Ben bakifrån	Tät	0.19	Parallell
Kotvinkel	Låg	1.14	Hög
Ben bedömning	Låg	0.43	Hög
Fram juver	Svagt	2.11	Starkt
Bakjuver höjd	Låg	2.70	Hög
Bakjuver bredd	Smalt	2.63	Brett
Juverigament	Svagt	0.87	Starkt
Juver djup	Djup	1.73	Grund
Spenplac fram	Vid	0.33	Tät
Spenplac bak	Vid	0.66	Tät
Spenlängd	Kort	-0.58	Lång

PRODUKTION CDCB Genomic 4-21

PTA Mjolk Lbs	1509
PTA Protein Lbs	69
PTA Protein (%)	0.08
PTA Fett Lbs	60
PTA Fett (%)	0.01
Produktion säkerhet%	78
Döttrar	0
Besättningar	0

INDEX CDCB/HA Genomic 4-21

TPI	2802
NMS	649
CMS	690
Foder effektivitet (S)	214
WTS	N/A
DWPS	N/A

MANAGEMENT EGENSKAPER CDCB Genomic 4-21

Kalvningar Far/Sak%	1.6/73
Kalvningar MF/Sak%	1.9/70
Dräktighetslängd/Sak%	-1.4/71
Tidig första kalvning/Sak%	1.7/70
Dödfödselar Far/Sak%	5.6/63
Dödfödselar MF/Sak%	5.4/63
Produktiv livslängd/Sak%	4.4/75
Livsvida/Sak%	0.6/70
Celltal/Sak%	2.89/76
Mjolkhastighet/Sak%	97/75

HÄLSOEGENSKAPER Zoetis 4-21

Mastit/Sak%	N/A
Hälta/Sak%	N/A
Kvarbliven efterbörd/Sak%	N/A
Ketos/Sak%	N/A
Metrit/Sak%	N/A
Löpmage/Sak%	N/A
Kalvförflamning/Sak%	N/A
Lungsjukdom kalv/Sak%	N/A
Kalv diarree/Sak%	N/A
Kalv livsvida/Sak%	N/A

HÄLSOEGENSKAPER CDCB 4-21

Mastit/Sak%	1.7/69
Kvarbliven efterbörd/Sak%	0.2/58
Ketos/Sak%	2.2/54
Metrit/Sak%	0.8/59
Löpmage/Sak%	0.2/57
Kalvförflamning/Sak%	0.2/49

DOTTER FERTILITET CDCB Genomic 4-21

Fertilitets index	-1.1
DPR/Sakerhet%	-1.7/73
HCR/Sakerhet%	-0.3/72
CCR/Sakerhet%	-0.5/73

SIRE FERTILITET CDCB Genomic 4-21

SCR/Sakerhet %	-2.9/72
----------------	---------

DOCTOR

14HO07923 KINGEMERLING HELX DOCTOR-ET TR TP TY TL TD HH1T HH2T HH3T HH4T HH5T HH6T

HELIX X YODER X DAY

Sbnr: 92941 kodnr: 9-8318 aAa: 432

Dam: Kingemerling Yoder Della-ET



- ◆ HELIX son
- ◆ Fett + Protein +136 Lbs
- ◆ FI +0.9
- ◆ SCR +1.9
- ◆ PL +2.7

TYP: 1.51 Juver: 1.42 Ben: 0.36 CDCB/HA Genomic 4-21 0 Dött. 0 Besätt. 80% TYP säk %

Storlek	Låg	2.00	Restig
Styrka	Vek	0.46	Starkt
Kroppsdjup	Grund	0.72	Djup
Mjölktyp	Täta revben	1.54	Öppna revben
Kors bredd	Smalt	0.09	Brett
Korslutting	Höga bärben	0.22	Sluttande
Ben sidan	Rak	-0.61	Vinklad
Ben bakifrån	Tät	0.63	Parallell
Kotvinkel	Låg	1.46	Hög
Ben bedömning	Låg	0.76	Hög
Fram juver	Svagt	1.66	Starkt
Bakjuver höjd	Låg	2.16	Hög
Bakjuver bredd	Smalt	1.90	Brett
Juverigament	Svagt	1.03	Starkt
Juver djup	Djup	1.80	Grund
Spenplac fram	Vid	1.03	Tät
Spenplac bak	Vid	1.01	Tät
Spenlängd	Kort	-0.47	Lång

Dam: KINGEMERLING YODER DELLA-ET EX-90
3-07 3X 338D 18402 kgM 4.0% 734 kgF 2.9% 528 kgP

MGD: MS JJR DAY DIXIE-ET VG-87

3-02 3X 364D 18375 kgM 4.0% 740 kgF 3.1% 578 kgP



PRODUKTION CDCB Genomic 4-21

PTA Mjolk Lbs	1389
PTA Protein Lbs	46
PTA Protein (%)	0.01
PTA Fett Lbs	90
PTA Fett (%)	0.12
Produktion säkerhet%	80
Döttrar	0
Besättningar	0

INDEX CDCB/HA Genomic 4-21

TPI	2797
NMS	632
CMS	640
Foder effektivitet (S)	214
WTS	-120
DWPS	500

MANAGEMENT EGENSKAPER CDCB Genomic 4-21

Kalvningar Far/Säk%	2.4/99
Kalvningar MF/Säk%	2.1/70
Dräktighetslängd/Säk%	-1.8/76
Tidig första kalvning/Säk%	2.3/74
Dödfödsor Far/Säk%	6.0/97
Dödfödsor MF/Säk%	4.3/64
Produktiv livslängd/Säk%	2.7/77
Livsvilja/Säk%	-2.3/73
Celltal/Säk%	2.93/78
Mjolkhastighet/Säk%	103/77

HÄLSOEGENSKAPER Zoetis 4-21

Mastit/Säk%	94/54
Hälta/Säk%	86/51
Kvarbliven efterbörd/Säk%	105/55
Ketos/Säk%	110/51
Metrit/Säk%	109/54
Löpmage/Säk%	103/50
Kalvförlamning/Säk%	105/42
Lungsjukdom kalv/Säk%	93/64
Kalv diarre/Säk%	101/73
Kalv livsvilja/Säk%	89/73

HÄLSOEGENSKAPER CDCB 4-21

Mastit/Säk%	-0.2/73
Kvarbliven efterbörd/Säk%	0.3/63
Ketos/Säk%	1.5/60
Metrit/Säk%	1.3/64
Löpmage/Säk%	0.4/62
Kalvförlamning/Säk%	0.1/55

DOTTER FERTILITET CDCB Genomic 4-21

Fertilitets index	0.9
DPR/Säkerhet%	0.7/78
HCR/Säkerhet%	1.1/85
CCR/Säkerhet%	1.0/78

SIRE FERTILITET CDCB Genomic 4-21

SCR/Säkerhet %	1.9/99
----------------	--------

HAIKU

29HO19237 DENOVO 15543 HAIKU-ET TR TC TY TV TL TD HH1T HH2T HH3T HH4T HH5T HH6T

HONDA X FRAZZLED X DELTA

Sbnr: 93052 kodnr: 9-8357 aAa:

MGD: De-Su Delta 4900-ET



- ◆ TYP +1.70, JUVER +1.59
- ◆ MJÖLK +1435 Lbs
- ◆ PL +4.5
- ◆ Komplet t tjur

TYP: 1.70 Juver: 1.59 Ben: 0.70 CDCB/HA Genomic 4-21 0 Dött. 0 Besätt. 75% TYP säk %

Storlek	Låg	0.82	Restig
Styrka	Vek	0.36	Starkt
Kroppsdjup	Grund	0.49	Djup
Mjölktyp	Täta revben	1.51	Öppna revben
Kors bredd	Smalt	0.06	Brett
Korslutting	Höga bärben	0.76	Sluttande
Ben sidan	Rak	-0.92	Vinklad
Ben bakifrån	Tät	0.61	Parallell
Kotvinkel	Låg	0.73	Hög
Ben bedömning	Låg	0.86	Hög
Fram juver	Svagt	1.51	Starkt
Bakjuver höjd	Låg	2.53	Hög
Bakjuver bredd	Smalt	2.18	Brett
Juverigament	Svagt	0.62	Starkt
Juver djup	Djup	0.89	Grund
Spenplac fram	Vid	0.81	Tät
Spenplac bak	Vid	0.60	Tät
Spenlängd	Kort	-0.68	Lång

PRODUKTION CDCB Genomic 4-21

PTA Mjolk Lbs	1435
PTA Protein Lbs	45
PTA Protein (%)	0.00
PTA Fett Lbs	78
PTA Fett (%)	0.08
Produktion säkerhet%	79
Döttrar	0
Besättningar	0

INDEX CDCB/HA Genomic 4-21

TPI	2794
NMS	644
CMS	655
Foder effektivitet (S)	197
WTS	N/A
DWPS	N/A

MANAGEMENT EGENSKAPER CDCB Genomic 4-21

Kalvningar Far/Säk%	2.3/73
Kalvningar MF/Säk%	2.4/70
Dräktighetslängd/Säk%	0.0/72
Tidig första kalvning/Säk%	3.4/70
Dödfödsor Far/Säk%	6.0/63
Dödfödsor MF/Säk%	5.2/63
Produktiv livslängd/Säk%	4.5/74
Livsvilja/Säk%	-0.7/70
Celltal/Säk%	2.65/76
Mjolkhastighet/Säk%	100/72

HÄLSOEGENSKAPER Zoetis 4-21

Mastit/Säk%	N/A
Hälta/Säk%	N/A
Kvarbliven efterbörd/Säk%	N/A
Ketos/Säk%	N/A
Metrit/Säk%	N/A
Löpmage/Säk%	N/A
Kalvförlamning/Säk%	N/A
Lungsjukdom kalv/Säk%	N/A
Kalv diarre/Säk%	N/A
Kalv livsvilja/Säk%	N/A

HÄLSOEGENSKAPER CDCB 4-21

Mastit/Säk%	1.4/69
Kvarbliven efterbörd/Säk%	0.0/58
Ketos/Säk%	1.5/55
Metrit/Säk%	0.1/59
Löpmage/Säk%	0.4/57
Kalvförlamning/Säk%	0.0/49

DOTTER FERTILITET CDCB Genomic 4-21

Fertilitets index	-0.1
DPR/Säkerhet%	-0.8/73
HCR/Säkerhet%	1.1/71
CCR/Säkerhet%	0.4/73

SIRE FERTILITET CDCB Genomic 4-21

SCR/Säkerhet %	0.9/77
----------------	--------

SHIMMER*RC

29HO17442 SCHREUR SHIMMER-ET RC TC TY TV TL TD HH1T HH2T HH3T HH4T HH5T HH6T

SALVATORE RC X RUBICON X CASHCOIN

Stbnr: 92554 kodnr: 9-7821 aAa:



- ◆ MJÖLK +1735 Lbs
- ◆ TYP +1.99, JUVER +1.89, BEN +1.80
- ◆ PL +6.0
- ◆ Lätta kalvningar

TYP: 1.99 Juver: 1.89 Ben: 1.80 CDCB/HA Genomic 4-21 0 Dött. 0 Besätt. 78% TYP säk %

Storlek	Låg	1.38	Restig
Styrka	Vek	0.57	Starkt
Kroppsdjup	Grund	0.76	Djup
Mjölktyp	Täta revben	1.73	Öppna revben
Kors bredd	Smalt	0.35	Brett
Korsluttning	Höga bärben	-0.87	Sluttande
Ben sidan	Rak	0.27	Vinklad
Ben bakifrån	Tät	2.32	Parallell
Kotvinkel	Låg	1.28	Hög
Ben bedömning	Låg	1.90	Hög
Fram juver	Svagt	2.11	Starkt
Bakjuver höjd	Låg	2.49	Hög
Bakjuver bredd	Smalt	3.00	Brett
Juverigament	Svagt	0.78	Starkt
Juver djup	Djup	1.35	Grund
Spenplac fram	Vid	1.25	Tät
Spenplac bak	Vid	1.09	Tät
Spenlängd	Kort	0.02	Lång

Dam: DG HS SCHREUR SUNNY

MGD: MS SUNVIEW COIN SUNGLOW-ET GP-83

PRODUKTION CDCB Genomic 4-21

PTA Mjolk Lbs	1735
PTA Protein Lbs	46
PTA Protein (%)	-0.03
PTA Fett Lbs	49
PTA Fett (%)	-0.06
Produktion säkerhet%	79
Döttrar	0
Besättningar	0

INDEX CDCB/HA Genomic 4-21

TPI	2785
NMS	626
CMS	624
Foder effektivitet (S)	164
WTS	N/A
DWPS	N/A

MANAGEMENT EGENSKAPER CDCB Genomic 4-21

Kalvningar Far/Säk%	1.5/92
Kalvningar MF/Säk%	2.1/70
Dräktighetslängd/Säk%	-0.7/74
Tidig första kalvning/Säk%	-2.0/73
Dödfödsor Far/Säk%	5.9/83
Dödfödsor MF/Säk%	4.7/63
Produktiv livslängd/Säk%	6.0/76
Livsvida/Säk%	2.5/71
Celital/Säk%	2.6/77
Mjolkhastighet/Säk%	98/77

HÄLSOEGENSKAPER Zoetis 4-21

Mastit/Säk%	N/A
Hälta/Säk%	N/A
Kvarbliven efterbörd/Säk%	N/A
Ketos/Säk%	N/A
Metrit/Säk%	N/A
Löpmage/Säk%	N/A
Kalvförlamning/Säk%	N/A
Lungsjukdom kalv/Säk%	N/A
Kalv diarre/Säk%	N/A
Kalv livsvida/Säk%	N/A

HÄLSOEGENSKAPER CDCB 4-21

Mastit/Säk%	2.6/72
Kvarbliven efterbörd/Säk%	0.3/60
Ketos/Säk%	2.1/57
Metrit/Säk%	1.1/61
Löpmage/Säk%	0.9/59
Kalvförlamning/Säk%	0.0/51

DOTTER FERTILITET CDCB Genomic 4-21

Fertilitets index	-0.6
DPR/Säkerhet%	-0.8/76
HCR/Säkerhet%	1.2/73
CCR/Säkerhet%	0.6/76

SIRE FERTILITET CDCB Genomic 4-21

SCR/Säkerhet %	-1.7/88
----------------	---------

RONALD*RC

250HO14465 TRENT-WAY-JS RONALD-ET RC TC TY TV TL TD HH1T HH2T HH3T HH4T HH5T HH6T

SALVATORE RC X SILVER X NUMERO UNO

Stbnr: 92687 kodnr: 9-7872 aAa: 243



- ◆ TYP +1.97
- ◆ Juver +2.07, Ben +1.86
- ◆ PL +5.6
- ◆ Robot tjur

TYP: 1.97 Juver: 2.07 Ben: 1.86 CDCB/HA Genomic 4-21 0 Dött. 0 Besätt. 80% TYP säk %

Storlek	Låg	1.95	Restig
Styrka	Vek	0.80	Starkt
Kroppsdjup	Grund	0.64	Djup
Mjölktyp	Täta revben	0.91	Öppna revben
Kors bredd	Smalt	0.79	Brett
Korsluttning	Höga bärben	-0.02	Sluttande
Ben sidan	Rak	-0.69	Vinklad
Ben bakifrån	Tät	2.48	Parallell
Kotvinkel	Låg	2.60	Hög
Ben bedömning	Låg	2.01	Hög
Fram juver	Svagt	2.08	Starkt
Bakjuver höjd	Låg	3.15	Hög
Bakjuver bredd	Smalt	2.37	Brett
Juverigament	Svagt	0.20	Starkt
Juver djup	Djup	2.27	Grund
Spenplac fram	Vid	1.16	Tät
Spenplac bak	Vid	0.21	Tät
Spenlängd	Kort	0.05	Lång

Dam: Y-WHISPER SILVER ROYALTY-ET EX-90

2-06 2X 351D 12637 kgM 5.0% 628 kgF 3.4% 425 kgP

MGD: MORNINGVIEW UNO REGINA-ET EX-90

5-08 2X 365D 18457 kgM 4.2% 782 kgF 3.3% 604 kgP



PRODUKTION CDCB Genomic 4-21

PTA Mjolk Lbs	905
PTA Protein Lbs	35
PTA Protein (%)	0.02
PTA Fett Lbs	45
PTA Fett (%)	0.04
Produktion säkerhet%	80
Döttrar	0
Besättningar	0

INDEX CDCB/HA Genomic 4-21

TPI	2765
NMS	592
CMS	612
Foder effektivitet (S)	120
WTS	128
DWPS	670

MANAGEMENT EGENSKAPER CDCB Genomic 4-21

Kalvningar Far/Säk%	1.7/96
Kalvningar MF/Säk%	2.1/70
Dräktighetslängd/Säk%	-2.1/75
Tidig första kalvning/Säk%	-2.5/73
Dödfödsor Far/Säk%	5.7/91
Dödfödsor MF/Säk%	4.6/64
Produktiv livslängd/Säk%	5.6/77
Livsvida/Säk%	2.9/72
Celital/Säk%	2.6/78
Mjolkhastighet/Säk%	100/78

HÄLSOEGENSKAPER Zoetis 4-21

Mastit/Säk%	102/47
Hälta/Säk%	104/44
Kvarbliven efterbörd/Säk%	107/48
Ketos/Säk%	111/43
Metrit/Säk%	105/47
Löpmage/Säk%	102/42
Kalvförlamning/Säk%	103/36
Lungsjukdom kalv/Säk%	93/38
Kalv diarre/Säk%	103/61
Kalv livsvida/Säk%	103/47

HÄLSOEGENSKAPER CDCB 4-21

Mastit/Säk%	2.5/72
Kvarbliven efterbörd/Säk%	0.7/61
Ketos/Säk%	3.1/58
Metrit/Säk%	1.3/62
Löpmage/Säk%	0.7/61
Kalvförlamning/Säk%	0.1/53

DOTTER FERTILITET CDCB Genomic 4-21

Fertilitets index	0.9
DPR/Säkerhet%	1.3/76
HCR/Säkerhet%	0.9/73
CCR/Säkerhet%	1.5/76

SIRE FERTILITET CDCB Genomic 4-21

SCR/Säkerhet %	0.6/96
----------------	--------

SPARTA

14HO15118 CLEAR-ECHO SOLTN SPARTA-ET TR TP TC TY TV TL TD HH1T HH2T HH3T HH4T HH5T HH6T

SOLUTION X HAROLDO X MISSOURI

Sbnr: 92947 kodnr: 9-8355 aAa: 243



Dam: Clear-Echo Haraldo 4118-ET

- ◆ Komplet t tjur
- ◆ MJÖLK +1415 Lbs
- ◆ FI +1.1, SCR +1.0
- ◆ PL +5.3

TYP: 0.90 Juver: 0.90 Ben: 0.46 CDCB/HA Genomic 4-21 0 Dött. 0 Besätt. 78% TYP säk %

Storlek	Låg	1.00	Restig
Styrka	Vek	0.97	Starkt
Kropps djup	Grund	0.71	Djup
Mjölktyp	Täta revben	0.58	Oppna revben
Kors bredd	Smalt	0.96	Brett
Korsluttning	Höga bärben	0.15	Sluttande
Ben sidan	Rak	0.60	Vinklad
Ben bakifrån	Tät	0.45	Parallell
Kotvinkel	Låg	0.50	Hög
Ben bedömming	Låg	0.71	Hög
Fram juver	Svagt	0.84	Starkt
Bakjuver höjd	Låg	1.38	Hög
Bakjuver bredd	Smalt	1.38	Brett
Juverigament	Svagt	0.90	Starkt
Juver djup	Djup	0.68	Grund
Spenplac fram	Vid	0.73	Tät
Spenplac bak	Vid	1.27	Tät
Spenlängd	Kort	0.25	Lång

Dam: CLEAR-ECHO HAROLDO 4118-ET VG-87
2-00 3X 365D 15672 kgM 3.8% 602 kgF 3.1% 491 kgP

MGD: CLEAR-ECHO MISSOURI 3540-ET GP-83

3-06 3X 365D 17427 kgM 3.8% 654 kgF 3.1% 544 kgP



PRODUKTION CDCB Genomic 4-21

PTA Mjolk Lbs	1415
PTA Protein Lbs	57
PTA Protein (%)	0.04
PTA Fett Lbs	46
PTA Fett (%)	-0.03
Produktion säkerhet%	79
Döttrar	0
Besättningar	0

INDEX CDCB/HA Genomic 4-21

TPI	2703
NMS	557
CMS	587
Foder effektivitet (S)	160
WTS	-27
DWPS	610

MANAGEMENT EGENSKAPER CDCB Genomic 4-21

Kalvningar Far/Säk%	2.7/75
Kalvningar MF/Säk%	2.8/70
Dräktighetslängd/Säk%	-0.4/73
Tidig första kalvning/Säk%	2.8/70
Dödfödselar Far/Säk%	6.1/63
Dödfödselar MF/Säk%	5.3/63
Produktiv livslängd/Säk%	5.3/75
Livsvida/Säk%	0.8/70
Celital/Säk%	2.7/77
Mjolkhastighet/Säk%	97/73

HÄLSOEGENSKAPER Zoetis 4-21

Mastit/Säk%	98/51
Hälta/Säk%	98/48
Kvarbliven efterbörd/Säk%	93/52
Ketos/Säk%	104/47
Metrit/Säk%	102/50
Löpmage/Säk%	103/46
Kalvförlamning/Säk%	101/40
Lungsjukdom kalv/Säk%	105/47
Kalv diarree/Säk%	102/48
Kalv livsvida/Säk%	107/51

HÄLSOEGENSKAPER CDCB 4-21

Mastit/Säk%	1.1/69
Kvarbliven efterbörd/Säk%	-0.2/57
Ketos/Säk%	1.9/53
Metrit/Säk%	-0.1/58
Löpmage/Säk%	0.9/56
Kalvförlamning/Säk%	0.1/48

DOTTER FERTILITET CDCB Genomic 4-21

Fertilitets index	1.1
DPR/Säkerhet%	0.5/74
HCR/Säkerhet%	3.2/73
CCR/Säkerhet%	1.6/73

SIRE FERTILITET CDCB Genomic 4-21

SCR/Säkerhet %	1.0/72
----------------	--------

HANLEY

250HO15322 SIEMERS AVZ HANLEY 31445-ET TR TP TC TY TV TL TD HH1T HH2T HH3T HH4T HH5T HH6T

ALVAREZ X DOC X MONTEREY

Sbnr: 93164 kodnr: 9-8425 aAa: 423



MGGD: Cookiecutter Mog Hanker-ET

- ◆ TYP +3.27
- ◆ Juver +2.54, Ben +1.96
- ◆ Super kofamilj
- ◆ Cookiecutter Mogul Hanker EX94

TYP: 3.27 Juver: 2.54 Ben: 1.96 CDCB/HA Genomic 4-21 0 Dött. 0 Besätt. 76% TYP säk %

Storlek	Låg	3.37	Restig
Styrka	Vek	2.46	Starkt
Kropps djup	Grund	2.53	Djup
Mjölktyp	Täta revben	1.74	Oppna revben
Kors bredd	Smalt	1.86	Brett
Korsluttning	Höga bärben	1.05	Sluttande
Ben sidan	Rak	-0.24	Vinklad
Ben bakifrån	Tät	2.53	Parallell
Kotvinkel	Låg	2.90	Hög
Ben bedömming	Låg	2.49	Hög
Fram juver	Svagt	3.52	Starkt
Bakjuver höjd	Låg	3.41	Hög
Bakjuver bredd	Smalt	3.53	Brett
Juverigament	Svagt	2.24	Starkt
Juver djup	Djup	2.76	Grund
Spenplac fram	Vid	2.48	Tät
Spenplac bak	Vid	2.61	Tät
Spenlängd	Kort	-0.45	Lång

Dam: SIEMERS DOC HANAN 28286-ET EX-90
2-04 2X 320D 12181 kgM 4.4% 530 kgF 425 3.5% kgP

MGD: SIEMERS MONTEREY HANAN-ET VG-85

2-01 3X 305D 11589 kgM 4.1% 503 kgF 3.2% 383 kgP



PRODUKTION CDCB Genomic 4-21

PTA Mjolk Lbs	709
PTA Protein Lbs	34
PTA Protein (%)	0.04
PTA Fett Lbs	53
PTA Fett (%)	0.09
Produktion säkerhet%	77
Döttrar	0
Besättningar	0

INDEX CDCB/HA Genomic 4-21

TPI	2633
NMS	397
CMS	422
Foder effektivitet (S)	107
WTS	-41
DWPS	293

MANAGEMENT EGENSKAPER CDCB Genomic 4-21

Kalvningar Far/Säk%	2.7/60
Kalvningar MF/Säk%	1.9/56
Dräktighetslängd/Säk%	1.0/70
Tidig första kalvning/Säk%	0.4/69
Dödfödselar Far/Säk%	6.1/54
Dödfödselar MF/Säk%	4.8/53
Produktiv livslängd/Säk%	1.5/74
Livsvida/Säk%	-1.6/69
Celital/Säk%	2.82/75
Mjolkhastighet/Säk%	101/73

HÄLSOEGENSKAPER Zoetis 4-21

Mastit/Säk%	97/50
Hälta/Säk%	97/47
Kvarbliven efterbörd/Säk%	101/51
Ketos/Säk%	104/45
Metrit/Säk%	100/49
Löpmage/Säk%	104/45
Kalvförlamning/Säk%	103/39
Lungsjukdom kalv/Säk%	99/39
Kalv diarree/Säk%	98/41
Kalv livsvida/Säk%	101/45

HÄLSOEGENSKAPER CDCB 4-21

Mastit/Säk%	1.0/68
Kvarbliven efterbörd/Säk%	-0.4/56
Ketos/Säk%	1.3/53
Metrit/Säk%	0.4/57
Löpmage/Säk%	0.4/56
Kalvförlamning/Säk%	0.0/47

DOTTER FERTILITET CDCB Genomic 4-21

Fertilitets index	-1.8
DPR/Säkerhet%	-2.3/73
HCR/Säkerhet%	-0.2/70
CCR/Säkerhet%	-1.6/73

SIRE FERTILITET CDCB Genomic 4-21

SCR/Säkerhet %	-1.6/69
----------------	---------

TOPP5

MJÖLK	Lbs
ROCKETFIRE	+2529
HARDROCK	+2252
ALPHABET	+2007
PHANTOM	+1965
PAYLOAD	+1860

FETT + PROTEIN	Lbs
HELIX	+187
KASHI	+166
VANHOLEN	+166
PAYLOAD	+166
GRIFF	+165

SCR	
GRIFF	3.5
REVELATION	2.0
DOCTOR	1.9
CREAMER	1.8
TOTEM	1.6

PL (överlevande tal)	
REVELATION	+ 6.8
ORACLE	+ 6.4
NO LIMITS	+6.0
SHIMMER	+6.0
ROCKETFIRE	+5.9

FI (Fertilitet)	
ORACLE	+ 1.9
LOGISTICS	+1.4
RENEGADE	+1.4
MAXIMUS	+1.2
ZZ TOP	+1.2

Kalvningar	%
SHIMMER	1.5
DARBEE	1.6
KASHI	1.7
ORACLE	1.7
HARDROCK	1.7

TYP	
DOC	+3.40
HANLEY	+3.27
ROMPEN-RED	+2.66
SHIMMER	+1.99
HOLLYWOOD	+1.97

JUVER	
ROMPEN-RED	+2.76
HANLEY	+2.54
DOC	+2.41
TRUXTON	+2.15
RONALD	+2.07

BEN	
DOC	+2.14
HANLEY	+1.96
RONALD	+1.86
SHIMMER	+1.80
LOGISTICS	+1.69

April bedömningen har kommit med många intressanta tjurar från ABS och WWS.

KASHI är den högsta genomtjuren för TPI med +2985, följd av 4st tjurar PAYLOAD, VANHALEN, MAXIMUS och PARSLY.

PAYLOAD och NO LIMITS är båda EISKAU söner som ger medelstora balanserade kor med hög produktion och PL. VANHALEN ger medelstora mjölktypade kor med mycket bra juver, hög mjölkhastighet och hög produktion. MAXIMUS ger extremt högt fett kombinerat med mycket bra PL, hälsoegenskaper och funktionell exteriör. PARSLY kombinerar mycket bra juver och exteriör med hög produktion och +5.5 PL. Ny på listan är även ROMPEN-RED som är den absolut bästa Röd-Holstein tjur vi någonsin importerat.

ABS och WWS dominerar fortsatt listan för avkommebedömda tjurar med 6 av TOPP 10 och 59 av TOPP 100 för TPI.

DOC fortsätter att imponera och mer än dubblade sitt dotter antal och steg i produktion, Typ och PL. DOC har nu +2836 TPI med 3283 döttrar i produktion. GRIFF kommer in igen då han har en mycket stark avkommebedömning med extremt högt fett och medelstora balanserade kor som passar perfekt för robot.

Vi tycker att vi har en mycket komplett tjurkatalog med fokus på produktivitet och funktion med tillräcklig variation av tjurar och blodslinjer.



Nybygget Rörserberga
521 96 Falköping

Email: info@hbgenetics.com
www.hbgenetics.com

HANS MAGNUSSON

Mobil: 0703-552249
Kontor: 0515-31081
hbgenetics.hm@gmail.com

MARTIN BLOMSTER

Mobil: 0707-544477
martin.blomster@hotmail.com

MIKAEL HELLZEN

Mobil: 0706-315440
mikael.hellzen@hotmail.com

BRITA MAGNUSSON

Kontor: 0515-31081
Mobil: 070-7920792
info@hbgenetics.com



WORLD WIDE SIRES, LTD.