

 **HB Genetics**

TJURKATALOG

APRIL 2022

RENEGADE



Beth Herges

LIONEL

7HO14454 MR T-SPRUCE FRAZZ LIONEL-ET TR TP TC TY TV TL DD HH1T HH2T HH3T HH4T HH5T HH6T

FRAZZLED X MONTROSS X SUPERSIRE

Sbnr: 93513 kodnr: 9-8604 aAa: 423

Dam: NO-FLA MONTROSS 42446-ET
4-03 3X 349D 9498 kgM 4.0% 380 kgF 3.0% 283 kgP
MGD: NO-FLA SUPERSIRE 36090-ET VG-85
3-09 3X 305D 14379 kgM 3.5% 498 kgF 3.1% 451 kgP



Genosource Pepper 43942-ET



PRODUKTION CDCB Genomic 4-22

PTA Mjolk Lbs	3397
PTA Protein Lbs	101
PTA Protein (%)	-0.01
PTA Fett Lbs	152
PTA Fett (%)	0.07
Produktion säkerhet%	99
Döttrar	1329
Besättningar	75

INDEX CDCB/HA/Zoetis Genomic 4-22

TPI	3172
NMS	1255
CMS	1256
Foder effektivitet (S)	420
WTS	-56
DWPS	1326

HÄLSOEGENSKAPER 4-22

Mastit/Säk %	-0.3/77	94/67
Hälta/Säk %		100/62
Kvarbliven efterbörd/Säk %	-0.3/88	102/78
Ketos/Säk %	1.5/82	104/69
Metrit/Säk %	-1.8/80	103/78
Löpmage/Säk %	0.6/81	106/60
Kalvförlamning/Säk %	-0.1/76	94/60
Kalv diarre/Säk %		100/87
Kalv livsvilja/Säk %		100/72
Lungsjukdom kalv/Säk %		89/88

SIRE FERTILITET CDCB Genomic 4-22

SCR/Säkerhet %	1.0/96
----------------	--------

MANAGEMENT EGENSKAPER CDCB Genomic 4-22

Kalvningar Far/Säk%	2.0/98
Kalvningar MF/Säk%	2.7/88
Dräktighetslängd/Säk%	-1.3/99
Tidig första kalvning/Säk%	5.3/76
Dödfödslar Far/Säk%	5.5/94
Död födslar MF/Säk%	5.3/86
Produktiv livslängd/Säk%	3.3/88
Livsvilja/Säk%	-0.7/74
Celltal/Säk%	2.89/97
Mjölkhastighet/Säk%	98/78

DOTTER FERTILITET CDCB Genomic 4-22

Fertilitets index	-1.3
DPR/Säkerhet%	-2.8/88
HCR/Säkerhet%	2.7/91
CCR/Säkerhet%	-1.2/88

TYP: 0.56 Juver: 0.61 Ben: -0.41 CDCB/HA Genomic 4-22 82 Dött. 30 Besätt. 93% TYP säk %

Storlek	Låg	0.06	Reslig
Styrka	Vek	0.44	Starkt
Kroppsdjup	Grund	0.42	Djup
Mjölktyp	Täta revben	2.06	Öppna revben
Kors bredd	Smalt	0.89	Brett
Korsluttning	Höga bärben	-0.59	Sluttande
Ben sidan	Rak	-0.07	Vinklad
Ben bakifrån	Tät	-0.45	Parallell
Kotvinkel	Låg	-0.60	Hög
Ben bedömning	Låg	-0.32	Hög
Fram juver	Svagt	0.10	Starkt
Bakjuver höjd	Låg	1.70	Hög
Bakjuver bredd	Smalt	2.57	Brett
Juverligament	Svagt	-0.71	Starkt
Juver djup	Djup	-1.39	Grund
Spenplac fram	Vid	-0.24	Tät
Spenplac bak	Vid	-0.16	Tät
Spenlängd	Kort	0.18	Lång

- ◆ Nr 1 TPI
- ◆ TPI +3172, NM\$ +1255
- ◆ Mjolk +3397 Lbs, PL +3.3
- ◆ Fett + Protein +253 Lbs

RENEGADE

250HO14134 S-SI PR RENEGADE-ET TR TC TY TV TL TD HH1T HH2T HH3T HH4T HH5T HH6T

JALTAOK X MILLINGTON X DAVINCI

Stbnr: 93163 kodnr: 9-8424 aAa: 213

Dam: S-SI MLNGTN 10398 11588-ET VG-85
2-00 2X 365D 14367 kgM 3.8% 537 kgF 3.2% 458 kgP

MGD: S-SI DAVINCI 7514 10398-ET G-77
3-00 3X 365D 21768 kgM 3.6% 794 kgF 3.1% 676 kgP



PRODUKTION CDCB Genomic 4-22

PTA Mjolk Lbs	1117
PTA Protein Lbs	62
PTA Protein (%)	0.09
PTA Fett Lbs	101
PTA Fett (%)	0.20
Produktion säkerhet%	98
Döttrar	324
Besättningar	63

INDEX CDCB/HA/Zoetis Genomic 4-22

TPI	3020
NMS	876
CMS	894
Foder effektivitet (S)	251
WTS	-88
DWPS	803

HÄLSOEGENSKAPER 4-22

Mastit/Säk %	2.0/80	95/63
Hälta/Säk %		96/55
Kvarbliven efterbörd/Säk %	-0.1/68	100/66
Ketos/Säk %	1.6/63	101/63
Metrit/Säk %	1.8/69	104/66
Löpmage/Säk %	0.7/68	102/54
Kalvförlamning/Säk %	0.1/56	100/49
Kalv diarre/Säk %		99/93
Kalv livsvilja/Säk %		104/87
Lungsjukdom kalv/Säk %		91/87

SIRE FERTILITET

CDCB Genomic 4-22

SCR/Säkerhet %	0.8/99
----------------	--------

MANAGEMENT EGENSKAPER

CDCB Genomic 4-22

Kalvningar Far/Säk%	3.0/99
Kalvningar MF/Säk%	2.8/96
Dräktighetslängd/Säk%	1.0/96
Tidig första kalvning/Säk%	2.5/78
Dödfödselar Far/Säk%	7.9/98
Död födselar MF/Säk%	6.6/95
Produktiv livslängd/Säk%	3.6/88
Livsvilja/Säk%	0.4/73
Celltal/Säk%	2.88/93
Mjölkhastighet/Säk%	99/90

DOTTER FERTILITET

CDCB Genomic 4-22

Fertilitets index	1.4
DPR/Säkerhet%	1.3/88
HCR/Säkerhet%	0.6/89
CCR/Säkerhet%	1.3/88

TYP: 1.77 Juver: 1.49 Ben: 1.40 CDCB/HA Genomic 4-22 202 Dött. 42 Besätt. 95% TYP säk %

Storlek	Låg	1.85	Reslig
Styrka	Vek	1.07	Starkt
Kroppsdjup	Grund	0.84	Djup
Mjölktyp	Täta revben	0.67	Öppna revben
Kors bredd	Smalt	0.65	Brett
Korsluttning	Höga bärben	0.21	Sluttande
Ben sidan	Rak	-0.40	Vinklad
Ben bakifrån	Tät	2.61	Parallell
Kotvinkel	Låg	1.53	Hög
Ben bedömning	Låg	1.44	Hög
Fram juver	Svagt	1.82	Starkt
Bakjuver höjd	Låg	2.22	Hög
Bakjuver bredd	Smalt	2.52	Brett
Juverligament	Svagt	0.68	Starkt
Juver djup	Djup	1.70	Grund
Spenplac fram	Vid	0.62	Tät
Spenplac bak	Vid	0.64	Tät
Spenlängd	Kort	1.37	Lång

- ◆ Outcross härstamning
- ◆ Balanserade kor
- ◆ Robot tjur
- ◆ TYP +1.77, JUVER +1.49
- ◆ BEN +1.40

ALPHABET

7HO14320 OCD HELIX ALPHABET-ET TR TP TC TY TV TL TD HH1T HH2T HH3T HH4T HH5T HH6T

HELIX X YODER X DAY

Stbnr: 93057 kodnr: 9-8393 aAa: 423

Dam: OCD YODER AVERY 4119-ET GP-83
3-08 3X 360D 16465 kgM 4.0% 653 kgF 3.1% 505 kgP

MGD: HMM DAY AVERY-ET VG-86
5-05 3X 365D 19296 kgM 2.8% 531 kgF 2.9% 561 kgP



PRODUKTION CDCB Genomic 4-22

PTA Mjolk Lbs	2422
PTA Protein Lbs	68
PTA Protein (%)	-0.02
PTA Fett Lbs	103
PTA Fett (%)	0.03
Produktion säkerhet%	95
Döttrar	205
Besättningar	39

INDEX CDCB/HA/Zoetis Genomic 4-22

TPI	2944
NMS	964
CMS	963
Foder effektivitet (S)	290
WTS	-74
DWPS	935

HÄLSOEGENSKAPER 4-22

Mastit/Säk %	-0.6/75	95/64
Hälta/Säk %		96/61
Kvarbliven efterbörd/Säk %	-0.2/68	103/74
Ketos/Säk %	1.3/64	102/57
Metrit/Säk %	0.7/69	105/62
Löpmage/Säk %	0.7/68	103/67
Kalvförlamning/Säk %	0.1/59	101/61
Kalv diarree/Säk %		96/75
Kalv livsvilja/Säk %		102/87
Lungsjukdom kalv/Säk %		97/78

SIRE FERTILITET

CDCB Genomic 4-22

SCR/Säkerhet %	0.7/99
----------------	--------

MANAGEMENT EGENSKAPER

CDCB Genomic 4-22

Kalvningar Far/Säk%	2.2/99
Kalvningar MF/Säk%	2.1/76
Dräktighetslängd/Säk%	-2.5/97
Tidig första kalvning/Säk%	1.0/75
Dödfödselar Far/Säk%	5.1/99
Död födselar MF/Säk%	4.9/74
Produktiv livslängd/Säk%	4.1/87
Livsvilja/Säk%	-2.0/81
Celltal/Säk%	2.90/91
Mjölkhastighet/Säk%	105/77

DOTTER FERTILITET

CDCB Genomic 4-22

Fertilitets index	-0.5
DPR/Säkerhet%	-1.0/87
HCR/Säkerhet%	1.1/89
CCR/Säkerhet%	-0.3/87

TYP: 1.51 Juver: 1.69 Ben: 0.06

CDCB/HA Genomic 4-22 78 Dött. 17 Besätt. 90% TYP säk %

Storlek	Låg	1.74	Reslig
Styrka	Vek	-0.14	Starkt
Kroppsdjup	Grund	0.20	Djup
Mjölktyp	Täta revben	1.55	Öppna revben
Kors bredd	Smalt	-0.21	Brett
Korsluttning	Höga bärben	1.15	Sluttande
Ben sidan	Rak	-1.17	Vinklad
Ben bakifrån	Tät	0.34	Parallell
Kotvinkel	Låg	1.45	Hög
Ben bedömning	Låg	0.41	Hög
Fram juver	Svagt	1.83	Starkt
Bakjuver höjd	Låg	2.79	Hög
Bakjuver bredd	Smalt	2.28	Brett
Juverligament	Svagt	0.59	Starkt
Juver djup	Djup	1.87	Grund
Spennplac fram	Vid	1.28	Tät
Spennplac bak	Vid	1.04	Tät
Spennlängd	Kort	-1.36	Lång

- ◆ Helix bästa son +2944 TPI
- ◆ MJÖLK +2422
- ◆ FETT + PROTEIN +171 Lbs
- ◆ PL +4,1, JUVER +1.69

LUSTER-P

Dam: CHERRY-LOR KBOY LOMA-ET VG-85
5-03 3X 361D 14079 kgM 4.6% 646 kgF 3.2% 457 kgP
MGD: TIGER-LILY SS LIQUID-ET

7HO14160 CHERRY-LILY ZIP LUSTER-P-ET TR PC PO TC TY TV TL TD HH1T HH2T HH3T HH4T HH5T HH6T

ZIPIT-P X KINGBOY X SUPERSIRE

Stbnr: 92559 kodnr: 9-7852 aAa: 432516



Claynook Luster Calf SG



PRODUKTION CDCB Genomic 4-22

PTA Mjolk Lbs	1374
PTA Protein Lbs	43
PTA Protein (%)	0.00
PTA Fett Lbs	76
PTA Fett (%)	0.08
Produktion säkerhet%	99
Döttrar	2607
Besättningar	663

INDEX CDCB/HA/Zoetis Genomic 4-22

TPI	2869
NMS	710
CMS	716
Foder effektivitet (S)	206
WTS	-30
DWPS	667

HÄLSOEGENSKAPER 4-22

Mastit/Säk %	0.2/81	96/61
Hälta/Säk %		101/54
Kvarbliven efterbörd/Säk %	0.4/75	104/69
Ketos/Säk %	0.6/67	91/57
Metrit/Säk %	0.7/74	104/66
Löpmage/Säk %	0.0/71	95/54
Kalvförlamning/Säk %	0.0/66	97/59
Kalv diarree/Säk %		98/55
Kalv livsvilja/Säk %		100/52
Lungsjukdom kalv/Säk %		92/60

SIRE FERTILITET

CDCB Genomic 4-22	
SCR/Säkerhet %	1.3/99

MANAGEMENT EGENSKAPER

CDCB Genomic 4-22

Kalvningar Far/Säk%	2.6/99
Kalvningar MF/Säk%	2.9/95
Dräktighetslängd/Säk%	1.5/99
Tidig första kalvning/Säk%	1.7/80
Dödfödslar Far/Säk%	5.2/99
Död födslar MF/Säk%	4.9/94
Produktiv livslängd/Säk%	2.0/90
Livsvilja/Säk%	-1.5/73
Celltal/Säk%	2.73/98
Mjölkhastighet/Säk%	100/92

DOTTER FERTILITET

CDCB Genomic 4-22

Fertilitets index	0.5
DPR/Säkerhet%	0.3/93
HCR/Säkerhet%	-0.3/96
CCR/Säkerhet%	1.7/92

TYP: 2.83 Juver: 2.35 Ben: 1.84 CDCB/HA Genomic 4-22 718 Dött. 272 Besätt. 97% TYP säk %

Storlek	Låg	1.85	Reslig
Styrka	Vek	0.39	Starkt
Kroppsdjup	Grund	1.14	Djup
Mjölktyp	Täta revben	3.10	Öppna revben
Kors bredd	Smalt	1.74	Brett
Korsluttning	Höga bärben	0.19	Sluttande
Ben sidan	Rak	1.37	Vinklad
Ben bakifrån	Tät	2.13	Parallell
Kotvinkel	Låg	1.50	Hög
Ben bedömning	Låg	2.18	Hög
Fram juver	Svagt	1.89	Starkt
Bakjuver höjd	Låg	4.16	Hög
Bakjuver bredd	Smalt	4.00	Brett
Juverligament	Svagt	1.31	Starkt
Juver djup	Djup	1.11	Grund
Spenplac fram	Vid	0.75	Tät
Spenplac bak	Vid	1.26	Tät
Spenlängd	Kort	0.49	Lång

- ◆ TYP, Produktion och Funktion
- ◆ TPI +2869
- ◆ TYP +2.83, JUVER+2.35, BEN +1.84
- ◆ MJÖLK +1374 Lbs



NN King Doc Barcelona



Wolfhard Schulze



PRODUKTION IB/MACE-USA 4-22

PTA Mjolk Lbs	1611
PTA Protein Lbs	56
PTA Protein (%)	0.02
PTA Fett Lbs	71
PTA Fett (%)	0.03
Produktion säkerhet%	99
Döttrar	12114
Besättningar	3348

INDEX CDCB/HA/Zoetis Genomic 4-22

TPI	2824
NMS	627
CMS	628
Foder effektivitet (S)	184
WTS	-124
DWPS	444

HÄLSOEGENSKAPER 4-22

Mastit/Säk %	-0.3/93	95/72
Hälta/Säk %		95/71
Kvarbliven efterbörd/Säk %	0.1/87	96/79
Ketos/Säk %	1.5/83	102/62
Metrit/Säk %	1.2/87	101/67
Löpmage/Säk %	0.2/85	102/66
Kalvförlamning/Säk %	0.1/78	104/63
Kalv diarree/Säk %		102/75
Kalv livsvilja/Säk %		97/76
Lungsjukdom kalv/Säk %		98/79

SIRE FERTILITET

CDCB Genomic 4-22

SCR/Säkerhet %	-0.9/99
----------------	---------

MANAGEMENT EGENSKAPER

CDCB Genomic 4-22

Kalvningar Far/Säk%	2.7/99
Kalvningar MF/Säk%	2.5/98
Dräktighetslängd/Säk%	0.9/99
Tidig första kalvning/Säk%	-0.1/96
Dödfödslar Far/Säk%	7.5/99
Död födslar MF/Säk%	6.0/97
Produktiv livslängd/Säk%	3.5/97
Livsvilja/Säk%	-1.8/86
Celltal/Säk%	3.11/99
Mjölkhastighet/Säk%	99/98

DOTTER FERTILITET

CDCB Genomic 4-22

Fertilitets index	-1.2
DPR/Säkerhet%	-1.5/98
HCR/Säkerhet%	0.1/97
CCR/Säkerhet%	-1.6/98

TYP: 3.46 Juver: 2.27 Ben: 2.10 CDCB/HA Genomic 4-22 6233 Dött. 1997 Besätt. 99% TYP säk %

Storlek	Låg	3.28	Reslig
Styrka	Vek	2.12	Starkt
Kroppsdjup	Grund	2.77	Djup
Mjölktyp	Täta revben	3.81	Öppna revben
Kors bredd	Smalt	2.10	Brett
Korsluttning	Höga bärben	0.18	Sluttande
Ben sidan	Rak	1.38	Vinklad
Ben bakifrån	Tät	2.86	Parallell
Kotvinkel	Låg	2.78	Hög
Ben bedömning	Låg	2.61	Hög
Fram juver	Svagt	2.76	Starkt
Bakjuver höjd	Låg	3.62	Hög
Bakjuver bredd	Smalt	4.44	Brett
Juverligament	Svagt	2.56	Starkt
Juver djup	Djup	1.09	Grund
Spenplac fram	Vid	1.75	Tät
Spenplac bak	Vid	2.49	Tät
Spenlängd	Kort	0.71	Lång

- ◆ Elit exteriör med hög produktion
- ◆ TYP +3.46, JUVER +2.27 BEN +2.10
- ◆ MJÖLK +1611 Lbs
- ◆ Fett + Protein +127 Lbs

PARFECT

7HO15085 SIEMERS RENG D PARFECT-ET TR TP TC TY TV TL TD HH1T HH2T HH3T HH4T HH5T HH6T

RENEGADE X DELTA-LAMBDA X DENVER

Sbnr: 93369 kodnr: 9-8566 aAa: 324

Dam: SIEMERS LMDA PARIS 27856-ET EX-91
3-05 2X 365D 17500 kgM 4.1% 716 kgF 3.5% 618 kgP

MGD: SIEMERS DENVER PARIS-ET EX-91
4-05 2X 339D 14728 kgM 4.6% 671 kgF 3.4% 501 kgP



MGD: Siemers Denver Paris-ET



PRODUKTION CDCB Genomic 4-22

PTA Mjolk Lbs	1231
PTA Protein Lbs	62
PTA Protein (%)	0.08
PTA Fett Lbs	99
PTA Fett (%)	0.18
Produktion säkerhet%	82
Döttrar	0
Besättningar	0

INDEX CDCB/HA/Zoetis Genomic 4-22

TPI	3072
NMS	888
CMS	903
Foder effektivitet (S)	244
WTS	-7
DWPS	886

HÄLSOEGENSKAPER 4-22

Mastit/Säk %	2.0/71	103/52
Hälta/Säk %		93/48
Kvarbliven efterbörd/Säk %	-0.1/61	94/53
Ketos/Säk %	1.4/58	99/45
Metrit/Säk %	1.2/62	99/51
Löpmage/Säk %	1.1/60	104/42
Kalvförlamning/Säk %	0.1/52	98/46
Kalv diarre/Säk %		104/44
Kalv livsvilja/Säk %		105/83
Lungsjukdom kalv/Säk %		97/49

SIRE FERTILITET CDCB Genomic 4-22

SCR/Säkerhet %	0.4/97
----------------	--------

MANAGEMENT EGENSKAPER CDCB Genomic 4-22

Kalvningar Far/Säk%	2.3/99
Kalvningar MF/Säk%	2.2/70
Dräktighetslängd/Säk%	0.4/75
Tidig första kalvning/Säk%	2.0/71
Dödfödselar Far/Säk%	6.2/97
Död födselar MF/Säk%	5.4/63
Produktiv livslängd/Säk%	3.8/76
Livsvilja/Säk%	1.2/70
Celltal/Säk%	2.94/79
Mjölkhastighet/Säk%	102/75

DOTTER FERTILITET CDCB Genomic 4-22

Fertilitets index	0.6
DPR/Säkerhet%	0.2/76
HCR/Säkerhet%	1.8/74
CCR/Säkerhet%	1.0/76

TYP: 2.48 Juver: 2.29 Ben: 1.78

CDCB/HA Genomic 4-22 0 Dött. 0 Besätt. 81% TYP säk %

Storlek	Låg	1.84	Reslig
Styrka	Vek	1.43	Starkt
Kroppsdjup	Grund	1.39	Djup
Mjölktyp	Täta revben	1.71	Öppna revben
Kors bredd	Smalt	2.22	Brett
Korsluttning	Höga bärben	0.10	Sluttande
Ben sidan	Rak	-0.68	Vinklad
Ben bakifrån	Tät	2.67	Parallell
Kotvinkel	Låg	2.10	Hög
Ben bedömning	Låg	1.86	Hög
Fram juver	Svagt	2.25	Starkt
Bakjuver höjd	Låg	3.52	Hög
Bakjuver bredd	Smalt	4.19	Brett
Juverligament	Svagt	1.29	Starkt
Juver djup	Djup	1.11	Grund
Spenplac fram	Vid	1.10	Tät
Spenplac bak	Vid	1.40	Tät
Spenlängd	Kort	0.61	Lång

- ◆ PARFECT = Mr Perfekt
- ◆ TPI +3072
- ◆ TYP +2.48, JUVER +2.29
- ◆ BEN +1.78
- ◆ Fett + Protein +161

MAGNUM

7HO15839 OCD ALPHABET MAGNUM-ET TR TP TC TY TV TL TD HH1T HH2T HH3T HH4T HH5T HH6T

ALPHABET X JARED X BURLEY

Sbnr: 93514 kodnr: 9-8605 aAa: 231

Dam: OCD JARED MENNA 52294-ET

MGD: OCD BURLEY MENNA 41515-ET VG-86

2-02 3X 345D 14946 kgM 4.5% 677 kgF 3.4% 506 kgP

MGGD: OCD Delta Menna 34187-ET



PRODUKTION CDCB Genomic 4-22

PTA Mjolk Lbs	1899
PTA Protein Lbs	64
PTA Protein (%)	0.02
PTA Fett Lbs	112
PTA Fett (%)	0.13
Produktion säkerhet%	81
Döttrar	0
Besättningar	0

INDEX CDCB/HA/Zoetis Genomic 4-22

TPI	3039
NMS	1046
CMS	1051
Foder effektivitet (S)	285
WTS	-98
DWPS	941

HÄLSOEGENSKAPER 4-22

Mastit/Säk %	-0.5/70	94/55
Hälta/Säk %		96/52
Kvarbliven efterbörd/Säk %	0.2/62	99/57
Ketos/Säk %	1.4/59	102/47
Metrit/Säk %	1.7/63	106/53
Löpmage/Säk %	0.7/61	101/48
Kalvförlamning/Säk %	0.1/53	101/52
Kalv diarree/Säk %		103/46
Kalv livsvilja/Säk %		102/48
Lungsjukdom kalv/Säk %		101/51

SIRE FERTILITET CDCB Genomic 4-22

SCR/Säkerhet %

MANAGEMENT EGENSKAPER CDCB Genomic 4-22

Kalvningar Far/Säk%	1.6/63
Kalvningar MF/Säk%	1.7/59
Dräktighetslängd/Säk%	-2.4/75
Tidig första kalvning/Säk%	3.7/71
Dödfödslar Far/Säk%	5.0/60
Död födslar MF/Säk%	3.6/57
Produktiv livslängd/Säk%	5.1/76
Livsvilja/Säk%	-0.1/72
Celltal/Säk%	2.93/78
Mjölkhastighet/Säk%	101/73

DOTTER FERTILITET CDCB Genomic 4-22

Fertilitets index	0.7
DPR/Säkerhet%	0.2/75
HCR/Säkerhet%	0.4/74
CCR/Säkerhet%	1.8/75

TYP: 1.33 Juver: 1.61 Ben: 0.41

CDCB/HA Genomic 4-22 0 Dött. 0 Besätt. 80% TYP säk %

Storlek	Låg		0.75	Reslig
Styrka	Vek		0.03	Starkt
Kroppsdjup	Grund		0.09	Djup
Mjölktyp	Täta revben		0.87	Öppna revben
Kors bredd	Smalt		-0.16	Brett
Korsluttning	Höga bärben		-0.40	Sluttande
Ben sidan	Rak		-1.38	Vinklad
Ben bakifrån	Tät		0.18	Parallell
Kotvinkel	Låg		1.40	Hög
Ben bedömning	Låg		0.63	Hög
Fram juver	Svagt		1.59	Starkt
Bakjuver höjd	Låg		2.69	Hög
Bakjuver bredd	Smalt		2.07	Brett
Juverligament	Svagt		0.20	Starkt
Juver djup	Djup		1.10	Grund
Spenplac fram	Vid		0.47	Tät
Spenplac bak	Vid		0.44	Tät
Spenlängd	Kort		0.09	Lång

- ◆ GTPI +3039
- ◆ Mjolk +1899 Lbs
- ◆ Fett + Protein +176 Lbs
- ◆ PL +5.1, FI +0.7
- ◆ Lätta kalvningar

MGD: Webb-Vue Tatum 7533-ET



MGGD: Webb-Vue Gabor Mycala-ET



PRODUKTION CDCB Genomic 4-22

PTA Mjolk Lbs	1349
PTA Protein Lbs	62
PTA Protein (%)	0.07
PTA Fett Lbs	80
PTA Fett (%)	0.10
Produktion säkerhet%	81
Döttrar	0
Besättningar	0

INDEX CDCB/HA/Zoetis Genomic 4-22

TPI	2990
NMS	913
CMS	930
Foder effektivitet (S)	215
WTS	111
DWPS	956

HÄLSOEGENSKAPER 4-22

CDCB Zoetis		
Mastit/Säk %	2.3/71	101/58
Hälta/Säk %		100/53
Kvarbliven efterbörd/Säk %	0.2/62	108/58
Ketos/Säk %	1.9/59	103/50
Metrit/Säk %	2.1/63	109/56
Löpmage/Säk %	0.3/61	100/48
Kalvförlamning/Säk %	0.0/53	96/52
Kalv diarree/Säk %		98/53
Kalv livsvilja/Säk %		99/57
Lungsjukdom kalv/Säk %		97/57

SIRE FERTILITET

CDCB Genomic 4-22

SCR/Säkerhet %	0.6/97
----------------	--------

MANAGEMENT EGENSKAPER

CDCB Genomic 4-22

Kalvningar Far/Säk%	2.4/96
Kalvningar MF/Säk%	2.0/70
Dräktighetslängd/Säk%	0.0/75
Tidig första kalvning/Säk%	2.4/72
Dödfödslar Far/Säk%	6.3/92
Död födslar MF/Säk%	4.8/63
Produktiv livslängd/Säk%	5.7/76
Livsvilja/Säk%	1.3/71
Celltal/Säk%	2.73/78
Mjölkhastighet/Säk%	100/74

DOTTER FERTILITET

CDCB Genomic 4-22

Fertilitets index	2.5
DPR/Säkerhet%	2.6/76
HCR/Säkerhet%	0.1/74
CCR/Säkerhet%	3.8/76

TYP: 1.32 Juver: 1.46 Ben: 0.35

CDCB/HA Genomic 4-22 0 Dött. 0 Besätt. 80% TYP säk %

Storlek	Låg			1.61	Reslig
Styrka	Vek			0.87	Starkt
Kroppsdjup	Grund			0.35	Djup
Mjölktyp	Täta revben			0.03	Öppna revben
Kors bredd	Smalt			0.66	Brett
Korsluttning	Höga bärben			0.05	Sluttande
Ben sidan	Rak			-1.00	Vinklad
Ben bakifrån	Tät			1.12	Parallell
Kotvinkel	Låg			1.27	Hög
Ben bedömning	Låg			0.52	Hög
Fram juver	Svagt			2.15	Starkt
Bakjuver höjd	Låg			1.63	Hög
Bakjuver bredd	Smalt			1.61	Brett
Juverligament	Svagt			1.12	Starkt
Juver djup	Djup			2.51	Grund
Spenplac fram	Vid			0.37	Tät
Spenplac bak	Vid			0.51	Tät
Spenlängd	Kort			1.33	Lång

- ◆ TPI +2990
- ◆ Komplet Renegade son
- ◆ PL +5.7, FI 2.5
- ◆ Spenlängd +1.33

GILLIGAN

29HO19894 BOMAZ GILLIGAN-ET TR TP TC TY TV TL TD HH1T HH2T HH3T HH4T HH5T HH6T

GALLILEO x SASSAFRAS x ALTATOPSHOT

Stbnr: 93512 kodnr: 9-8603 aAa:

Dam: BOMAZ SASSAFRAS 8791-ET VG-85
2-03 3X 305D 14828 kgM 4.0% 590 kgF 3.2% 475 kgP
MGD: BOMAZ TOPSHOT 277-ET VG-85



PRODUKTION CDCB Genomic 4-22

PTA Mjolk Lbs	1380
PTA Protein Lbs	48
PTA Protein (%)	0.02
PTA Fett Lbs	95
PTA Fett (%)	0.14
Produktion säkerhet%	80
Döttrar	0
Besättningar	0

INDEX CDCB/HA/Zoetis Genomic 4-22

TPI	2915
NMS	975
CMS	982
Foder effektivitet (S)	227
WTS	
DWPS	

HÄLSOEGENSKAPER 4-22

Mastit/Säk %	2.5/68	CDCB Zoetis
Hälta/Säk %		
Kvarbliven efterbörd/Säk %	-0.1/59	
Ketos/Säk %	2.6/56	
Metrit/Säk %	1.6/60	
Löpmage/Säk %	0.6/58	
Kalvförlamning/Säk %	0.2/50	
Kalv diarree/Säk %		
Kalv livsvilja/Säk %		
Lungsjukdom kalv/Säk %		

SIRE FERTILITET CDCB Genomic 4-22

SCR/Säkerhet %

MANAGEMENT EGENSKAPER CDCB Genomic 4-22

Kalvningar Far/Säk%	2.0/62
Kalvningar MF/Säk%	1.8/56
Dräktighetslängd/Säk%	-2.1/72
Tidig första kalvning/Säk%	2.7/69
Dödfödselar Far/Säk%	5.2/58
Död födselar MF/Säk%	4.1/53
Produktiv livslängd/Säk%	6.4/74
Livsvilja/Säk%	3.7/69
Celltal/Säk%	2.81/75
Mjölkhastighet/Säk%	103/73

DOTTER FERTILITET CDCB Genomic 4-22

Fertilitets index	1.5
DPR/Säkerhet%	1.0/73
HCR/Säkerhet%	2.0/70
CCR/Säkerhet%	2.8/73

TYP: 0.73 Juver: 1.14 Ben: -0.38

CDCB/HA Genomic 4-22 0 Dött. 0 Besätt. 78% TYP säk %

Storlek	Låg		-0.15	Reslig
Styrka	Vek		0.10	Starkt
Kroppsdjup	Grund		-0.11	Djup
Mjölktyp	Täta revben		0.57	Öppna revben
Kors bredd	Smalt		0.05	Brett
Korsluttning	Höga bärben		0.76	Sluttande
Ben sidan	Rak		-0.86	Vinklad
Ben bakifrån	Tät		-0.63	Parallell
Kotvinkel	Låg		-0.04	Hög
Ben bedömning	Låg		-0.31	Hög
Fram juver	Svagt		0.87	Starkt
Bakjuver höjd	Låg		1.48	Hög
Bakjuver bredd	Smalt		1.60	Brett
Juverligament	Svagt		0.56	Starkt
Juver djup	Djup		0.70	Grund
Spenplac fram	Vid		-0.14	Tät
Spenplac bak	Vid		0.27	Tät
Spenlängd	Kort		0.48	Lång

- ◆ PL +6.4
- ◆ FI +1.5
- ◆ Mastit +2.5
- ◆ Medelstora kor

MAXIMUS

29HO19812 WET ACURA MAXIMUS-ET TR TC TY TV TL TD HH1T HH2T HH3T HH4T HH5T HH6T

ACURA X MATTERS X HOTSHOT

Stbnr: 93205 kodnr: 9-8469 aAa:

Dam: WET MATTERS MARGIE-ET VG-86
2-11 2X 365D 14256 kgM 5.0% 717 kgF 3.5% 499 kgP
MGD: WET HOTSHOT MAUD-ET VG-85
2-06 2X 365D 14411 kgM 3.8% 551 kgF 3.1% 453 kgP

MGGD: Ms Delicious Mojo-ET



PRODUKTION CDCB Genomic 4-22

PTA Mjolk Lbs	1350
PTA Protein Lbs	56
PTA Protein (%)	0.05
PTA Fett Lbs	108
PTA Fett (%)	0.19
Produktion säkerhet%	81
Döttrar	0
Besättningar	0

INDEX CDCB/HA/Zoetis Genomic 4-22

TPI	2959
NMS	1006
CMS	1018
Foder effektivitet (S)	265
WTS	
DWPS	

HÄLSOEGENSKAPER 4-22

Mastit/Säk %	3.0/70
Hälta/Säk %	
Kvarbliven efterbörd/Säk %	0.1/62
Ketos/Säk %	2.1/58
Metrit/Säk %	2.0/63
Löpmage/Säk %	0.3/60
Kalvförlamning/Säk %	0.1/53
Kalv diarree/Säk %	
Kalv livsvilja/Säk %	
Lungsjukdom kalv/Säk %	

SIRE FERTILITET

CDCB Genomic 4-22

SCR/Säkerhet %	-1.2/85
----------------	---------

MANAGEMENT EGENSKAPER

CDCB Genomic 4-22

Kalvningar Far/Säk%	2.0/71
Kalvningar MF/Säk%	1.6/70
Dräktighetslängd/Säk%	-1.3/74
Tidig första kalvning/Säk%	3.5/71
Dödfödslar Far/Säk%	5.9/63
Död födslar MF/Säk%	5.3/64
Produktiv livslängd/Säk%	5.4/75
Livsvilja/Säk%	3.4/72
Celltal/Säk%	2.82/77
Mjölkhastighet/Säk%	97/75

DOTTER FERTILITET

CDCB Genomic 4-22

Fertilitets index	1.0
DPR/Säkerhet%	0.5/74
HCR/Säkerhet%	1.8/73
CCR/Säkerhet%	1.0/74

TYP: 0.86 Juver: 0.48 Ben: 0.17

CDCB/HA Genomic 4-22 0 Dött. 0 Besätt. 80% TYP säk %

Storlek	Låg	0.74	Reslig
Styrka	Vek	0.52	Starkt
Kroppsdjup	Grund	0.65	Djup
Mjölktyp	Täta revben	1.11	Öppna revben
Kors bredd	Smalt	0.90	Brett
Korsluttning	Höga bärben	1.19	Sluttande
Ben sidan	Rak	-0.12	Vinklad
Ben bakifrån	Tät	0.66	Parallell
Kotvinkel	Låg	0.42	Hög
Ben bedömning	Låg	0.21	Hög
Fram juver	Svagt	0.50	Starkt
Bakjuver höjd	Låg	0.92	Hög
Bakjuver bredd	Smalt	1.04	Brett
Juverligament	Svagt	0.15	Starkt
Juver djup	Djup	-0.01	Grund
Spenplac fram	Vid	0.82	Tät
Spenplac bak	Vid	0.76	Tät
Spenlängd	Kort	0.22	Läng

- ◆ TPI +2959
- ◆ FETT + 108 Lbs
- ◆ PL +5.4, FI +1.0
- ◆ Mastit +3.0

ZZ TOP

Dam: JOOK ZIPIT-P 17582-ET

7HO15471 SYNERGY RENEGADE ZZ TOP-ET TR TP TC TY TV TL TD HH1T HH2T HH3T HH4T HH5T HH6T

MGD: JOOK JOSUPER 15754-ET VG-87
5-06 3X 311D 17123 kgM 5.1% 867 kgF 2.9% 502 kgP

RENEGADE X ZIPIT-P X JOSUPER

Stbnr: 93167 kodnr: 9-8428 aAa: 243



Synergy Renegade Zz Top-ET



PRODUKTION CDCB Genomic 4-22

PTA Mjolk Lbs	1916
PTA Protein Lbs	73
PTA Protein (%)	0.05
PTA Fett Lbs	91
PTA Fett (%)	0.06
Produktion säkerhet%	82
Döttrar	0
Besättningar	0

INDEX CDCB/HA/Zoetis Genomic 4-22

TPI	2971
NMS	907
CMS	918
Foder effektivitet (S)	269
WTS	56
DWPS	935

HÄLSOEGENSKAPER 4-22

Mastit/Säk %	2.6/71	103/56
Hälta/Säk %		94/51
Kvarbliven efterbörd/Säk %	-0.3/61	95/56
Ketos/Säk %	1.2/58	101/48
Metrit/Säk %	1.2/62	109/54
Löpmage/Säk %	0.7/60	104/45
Kalvförlamning/Säk %	0.1/51	97/49
Kalv diarree/Säk %		98/47
Kalv livsvilja/Säk %		96/47
Lungsjukdom kalv/Säk %		90/52

SIRE FERTILITET CDCB Genomic 4-22

SCR/Säkerhet %	-0.9/95
----------------	---------

MANAGEMENT EGENSKAPER CDCB Genomic 4-22

Kalvningar Far/Säk%	2.2/89
Kalvningar MF/Säk%	2.0/70
Dräktighetslängd/Säk%	-0.9/75
Tidig första kalvning/Säk%	4.2/71
Dödfödslar Far/Säk%	6.6/81
Död födslar MF/Säk%	5.8/63
Produktiv livslängd/Säk%	3.6/76
Livsvilja/Säk%	-1.9/70
Celltal/Säk%	2.86/78
Mjölkhastighet/Säk%	100/73

DOTTER FERTILITET CDCB Genomic 4-22

Fertilitets index	0.9
DPR/Säkerhet%	0.5/76
HCR/Säkerhet%	0.5/74
CCR/Säkerhet%	0.9/75

TYP: 1.39 Juver: 1.28 Ben: 0.63

CDCB/HA Genomic 4-22 0 Dött. 0 Besätt. 80% TYP säk %

Storlek	Låg	1.79	Reslig
Styrka	Vek	0.38	Starkt
Kroppsdjup	Grund	0.45	Djup
Mjölktyp	Täta revben	1.35	Öppna revben
Kors bredd	Smalt	0.51	Brett
Korsluttning	Höga bärben	0.06	Sluttande
Ben sidan	Rak	0.78	Vinklad
Ben bakifrån	Tät	1.33	Parallell
Kotvinkel	Låg	0.92	Hög
Ben bedömning	Låg	0.88	Hög
Fram juver	Svagt	1.11	Starkt
Bakjuver höjd	Låg	2.53	Hög
Bakjuver bredd	Smalt	2.39	Brett
Juverligament	Svagt	0.62	Starkt
Juver djup	Djup	1.05	Grund
Spenplac fram	Vid	0.09	Tät
Spenplac bak	Vid	0.32	Tät
Spenlängd	Kort	0.57	Lång

- ◆ Mjolk +1916 Lbs
- ◆ Outcross härstamning
- ◆ Robot tjur
- ◆ FI +0.9, Fett + Protein +164

ROMELU

7HO15482 BADGER SSI LUKAKU ROMELU-ET TR TP TC TY TV TL TD HH1T HH2T HH3T HH4T HH5T HH6T

LUKAKU X ROLAN X DUKE

Sbnr: 93392 kodnr: 9-4954 aAa: 453

Dam: S-SI BG ROLAN 15756-ET VG-87
2-00 3X 365D 17377 kgM 2.9% 512 kgF 3.1% 531 kgP

MGD: S-SI DUKE 11026 11864-ET VG-85
3-07 3X 365D 19618 kgM 4.2% 832 kgF 3.5% 678 kgP

Badger SSI Lukaku Romelu-ET



PRODUKTION CDCB Genomic 4-22

PTA Mjolk Lbs	1429
PTA Protein Lbs	63
PTA Protein (%)	0.06
PTA Fett Lbs	99
PTA Fett (%)	0.15
Produktion säkerhet%	81
Döttrar	0
Besättningar	0

INDEX CDCB/HA/Zoetis Genomic 4-22

TPI	2890
NMS	904
CMS	918
Foder effektivitet (S)	269
WTS	-5
DWPS	858

HÄLSOEGENSKAPER 4-22

Mastit/Säk %	0.2/69	99/53
Hälta/Säk %		95/49
Kvarbliven efterbörd/Säk %	0.2/61	100/52
Ketos/Säk %	1.7/58	99/44
Metrit/Säk %	1.4/62	107/50
Löpmage/Säk %	0.4/60	103/42
Kalvförlamning/Säk %	0.1/53	99/49
Kalv diarree/Säk %		88/38
Kalv livsvilja/Säk %		103/38
Lungsjukdom kalv/Säk %		89/44

SIRE FERTILITET

CDCB Genomic 4-22

SCR/Säkerhet %	4.8/55
----------------	--------

MANAGEMENT EGENSKAPER

CDCB Genomic 4-22

Kalvningar Far/Säk%	1.9/72
Kalvningar MF/Säk%	1.7/71
Dräktighetslängd/Säk%	-1.7/74
Tidig första kalvning/Säk%	1.0/71
Dödfödselar Far/Säk%	5.2/64
Död födselar MF/Säk%	5.2/64
Produktiv livslängd/Säk%	3.4/75
Livsvilja/Säk%	2.0/71
Celltal/Säk%	2.85/77
Mjölkhastighet/Säk%	102/75

DOTTER FERTILITET

CDCB Genomic 4-22

Fertilitets index	-1.2
DPR/Säkerhet%	-1.8/74
HCR/Säkerhet%	0.3/72
CCR/Säkerhet%	-1.1/74

TYP: 1.31 Juver: 1.00 Ben: 0.98

CDCB/HA Genomic 4-22 0 Dött. 0 Besätt. 79% TYP säk %

Storlek	Låg	0.42	Reslig
Styrka	Vek	0.39	Starkt
Kroppsdjup	Grund	0.70	Djup
Mjölktyp	Täta revben	1.88	Öppna revben
Kors bredd	Smalt	-0.27	Brett
Korsluttning	Höga bärben	0.60	Sluttande
Ben sidan	Rak	0.11	Vinklad
Ben bakifrån	Tät	1.17	Parallell
Kotvinkel	Låg	0.45	Hög
Ben bedömning	Låg	0.98	Hög
Fram juver	Svagt	0.44	Starkt
Bakjuver höjd	Låg	2.16	Hög
Bakjuver bredd	Smalt	2.68	Brett
Juverligament	Svagt	0.33	Starkt
Juver djup	Djup	-0.64	Grund
Spenplac fram	Vid	0.25	Tät
Spenplac bak	Vid	0.13	Tät
Spenlängd	Kort	0.78	Lång

- ◆ SCR +4.8
- ◆ Lätta kalvningar
- ◆ Fett + Protein +162 Lbs
- ◆ Funktionell Exteriör

Genomtestade Tjurar

	Identification	Namn	Härstamning	Stbnr	Kodnr	TPI	NMS	Mjolk	Säkerhet%	Protein	Fett	P + F
WWS	7H015085	PARFECT	Renegade x Delta-Lambda x Denver	93369	9-8566	3072	888	1231	82	62	99	161
WWS	7H015839	MAGNUM	Alphabet x Jared x Burley	93514	9-8605	3039	1046	1899	81	64	112	176
ABS	29H019825	ADOBE	Acura x Resolve x Josuper	93362	9-8542	2980	1003	2220	82	80	77	157
WWS	7H015112	TAOS	Renegade x Jedi x Tatum	93363	9-8549	2990	913	1349	81	62	80	142
ABS	29H019802	RORY	Rowdy x Medley x Rubicon	93361	9-8543	2961	1014	1741	82	65	102	167
ABS	29H019812	MAXIMUS	Acura x Matters x Hotshot	93205	9-8469	2959	1006	1350	81	56	108	164
WWS	7H015471	ZZ TOP	Renegade x Zipit-P x Josuper	93167	9-8428	2971	907	1916	82	73	91	164
ABS	29H019745	HALLOCK	Heroic x Prophecy x Delta	93366	9-8559	2920	927	338	82	41	124	165
ABS	29H019894	GILLIGAN	Galileo x Sassafras x Topshot	93512	9-8603	2915	975	1380	80	48	95	143
ABS	29H019926	CAMINO	Chalet x Achiever x Josuper	93511	9-8602	2907	961	1432	80	54	109	163
WWS	7H015348	PAYLOAD	Eisaku x Matters x Stoic	93202	9-8466	2917	944	1993	82	72	88	160
ABS	29H019864	HASHTAG	Fastball x Delta x Day	93367	9-8560	2892	865	1116	81	38	100	138
WWS	7H014966	GHOST	Renegade x Seattle x Delta	93510	9-8595	2898	794	1316	82	68	92	160
WWS	250H015637	LEVEL	Tropic x Jedi x Kingboy	93209	9-8511	2890	714	1333	81	65	78	143
WWS	7H015482	ROMELU	Peak Lukaku x Rolan x Montross	93392	9-4954	2890	904	1429	81	63	99	162
	322H032	REMOVER PP	Luster-P x Bighit P x Jedi	93368	9-8561	2891	807	1749	82	63	100	163
ABS	29H019756	BONDS	Heroic x Resolve x Silver	93206	9-8498	2852	900	478	81	36	103	139
ABS	29H019468	KASHI	Kenobi x Prophecy x Delta	93058	9-8394	2849	852	1149	82	67	85	152
ABS	29H019909	PLOVER	Hugo x Josuper x Spectre	93370	9-8589	2849	862	2041	80	62	83	145
WWS	7H015521	NO LIMITS	Eisaku x Topnotch x Rubicon	93203	9-8467	2836	837	1652	81	63	71	134
ABS	29H017442	SHIMMER RC	Salvatore RC x Rubicon x Cashcoin	92554	9-7821	2739	726	1769	84	45	48	93
WWS	7H015427	ROMPEN-RED	Altuve® Rc x Splendid-P® RC x Silver	93169	9-8463	2678	574	1478	81	41	43	84

Avkommebedömda Tjurar

	Identification	Namn	Härstamning	Stbnr	Kodnr	TPI	NMS	Mjolk	Säkerhet%	Protein	Fett	P + F
WWS	7H014454	LIONEL	Frazzled x Montross x Supersire	93513	9-8604	3172	1255	3397	99	101	152	253
WWS	250H014134	RENEGADE	Jaltoaak x Millington x Davinci	93163	9-8424	3020	876	1117	98	62	101	163
WWS	7H014320	ALPHABET	Helix x Yoder x Day	93057	9-8393	2944	964	2422	95	68	103	171
WWS	14H07796	GRIFF	Silver x Supersire x Man-O-Man	92512	9-7775	2815	832	892	99	58	109	167
WWS	250H012961	DOC	Kingboy x Mack x Snowman	92443	9-7736	2824	627	1611	99	56	71	127
WWS	7H014160	LUSTER-P	Zipit-P x Kingboy x Supersire	92559	9-7852	2869	710	1374	99	43	76	119
WWS	250H013531	TOTEM	Millington x Jacey x Sudan	93054	9-8358	2759	676	679	94	34	75	109
WWS	7H013454	ROCKETFIRE	Josuper x Sterling x Robust	92994	9-4764	2724	777	2491	98	75	54	129
WWS	14H014415	HOLLYWOOD	Doc x Jedi x Massey	93162	9-8421	2719	634	1650	88	56	42	98
WWS	250H013736	HARDROCK	Modesty x Capital Gain x Mogul	92513	9-7781	2681	674	2506	99	64	76	140
WWS	14H07923	DOCTOR	Helix x Yoder x Day	92941	9-8318	2662	602	1153	98	35	80	115

Kötttras Tjurar

Kötttras	Identification	Namn	Härstamning	Stbnr	Kodnr	Pris kr
Angus	14AN513	HOLMES- SEX	Gaffney Game Changer 371	700348	9-8078	380
Angus	9AN00569	YOUNG	Quaker Hill Rampage x G A R New Design	700624	7-1906	90
Angus	29AN2081	ELITE	Nightingale Eldorado x Bosulow Trannack	700555	7-1870	90
Hereford	29HP944	RANCHER	Fisher 1 Midas x Fisher x Jaguar	700576	7-1883	90
Hereford	29HP0939	PROTEUS	Barwise 1 Wellington (P) x CS Boomer 29F	700351	7-1753	90
Limousin	29LM0108	ONSLow	Mereside Leo x Kaprico Ravelle	700490	7-1831	90
Limousin	14LM04510	JOCK	Hunr Mr Jock44J xLesf Asphalt 9N	700634	7-1915	90
Simmental	29SM0486	INFERNO	Ernst 13 x Ashland Tornado x Raceview King	700710	7-1946	90

NINGEN 2022

Protein%	Fett%	TYP	Säkerhet%	JUVER	BEN	Kalvning F	Celltal	PL	FI	Mj hastig	SCR	Pris kr	Pris sexad	Svensk ID
0.08	0.18	2.48	81	2.29	1.78	2.3	2.94	3.8	0.6	102	0.4	370		800007-8951-19
0.02	0.13	1.33	80	1.61	0.41	1.6	2.93	5.1	0.7	101		340		800007-9190-20
0.04	-0.03	1.33	80	1.12	0.90	1.9	2.97	5.7	0.3	105	-1.3		460	800007-8850-20
0.07	0.10	1.32	80	1.46	0.35	2.4	2.73	5.7	2.5	100	0.6	250	480	800007-8885-19
0.04	0.12	1.27	80	1.62	0.57	2.1	2.89	5.2	-0.8	104	-2.4	290	470	800007-8851-19
0.05	0.19	0.86	80	0.48	0.17	2.0	2.82	5.4	1.0	97	-1.2	290		800007-8477-19
0.05	0.06	1.39	80	1.28	0.63	2.2	2.86	3.6	0.9	100	-0.9	270		800007-8196-19
0.11	0.39	1.62	79	1.35	0.90	1.7	2.89	3.6	-1.0	104		260	420	800007-8939-19
0.02	0.14	0.73	78	1.14	-0.38	2.0	2.81	6.4	1.5	103		260		800007-9186-20
0.03	0.18	1.25	78	1.30	0.54	1.9	2.88	3.9	-0.9	106		240		800007-9184-20
0.03	0.04	1.32	80	0.93	1.05	2.4	3.00	4.5	-0.3	101	-1.6	260		800007-8471-19
0.01	0.20	1.71	79	1.91	0.92	2.0	2.73	4.9	0.4	104		250		800007-8940-20
0.09	0.14	1.75	80	1.04	1.01	2.7	2.88	2.5	-0.3	102			420	800007-9122-18
0.08	0.09	2.48	80	1.96	0.73	1.7	2.87	2.5	0.2	101	2.3	250	450	800007-8699-19
0.06	0.15	1.31	79	1.00	0.98	1.9	2.85	3.4	-1.2	102	4.8	230	440	800007-8843-19
0.03	0.11	1.97	80	1.70	0.66	2.4	2.98	1.4	-1.0	102		290		800007-8941-20
0.07	0.30	1.15	78	1.81	-0.31	1.7	2.78	5.1	0.1	105	-1.0	210		800007-8604-19
0.11	0.14	1.56	81	1.07	0.14	1.8	3.03	3.8	0.0	103	0.7	220		800007-7954-17
0.00	0.02	1.27	77	1.17	0.38	2.3	2.81	4.6	-0.5	101		240		800007-9098-20
0.04	0.03	1.33	80	0.50	0.52	2.6	2.83	5.5	0.9	101	0.4	210		800007-8472-19
-0.03	-0.07	1.84	80	1.71	1.47	1.4	2.71	5.8	-0.5	96	-0.6	240	420	800007-7501-17
-0.02	-0.05	2.44	80	2.39	1.30	1.7	2.82	3.1	-0.6	101	-1.1	270	420	800007-8450-18

Protein%	Fett%	TYP	Säkerhet%	JUVER	BEN	Kalvning F	Celltal	PL	FI	Mj hastig	SCR	Pris kr	Pris sexad	Svensk ID
-0.01	0.07	0.56	93	0.61	-0.41	2.0	2.89	3.3	-1.3	98	1.0	390		800007-9188-17
0.09	0.20	1.77	95	1.49	1.40	3.0	2.88	3.6	1.4	99	0.8	350		800007-7497-17
-0.02	0.03	1.51	90	1.69	0.06	2.2	2.90	4.1	-0.5	105	0.7	290		800007-7951-17
0.10	0.26	0.89	96	0.60	0.19	2.3	3.11	2.7	0.2	101	2.7	240	390	800007-6333-15
0.02	0.03	3.46	99	2.27	2.10	2.7	3.11	3.5	-1.2	99	-0.9	290	490	800007-6150-15
0.00	0.08	2.83	97	2.35	1.84	2.6	2.73	2.0	0.5	100	1.3	310	490	800007-6707-16
0.04	0.17	1.82	86	1.91	0.63	2.7	2.66	3.2	0.5	107	-0.4	150		800007-7704-15
-0.01	-0.14	0.51	94	0.67	-0.80	3.1	2.89	4.8	0.1	103	-0.7	220	440	800007-7695-15
0.02	-0.07	1.98	81	1.97	0.76	1.9	2.86	4.1	0.3	95	0.7	170	390	800007-8145-17
-0.05	-0.07	1.41	98	0.96	0.10	1.7	2.96	0.7	-1.7	103	-0.8	210		800007-6374-16
0.00	0.12	1.51	95	1.50	0.20	2.2	2.82	2.2	0.2	99		150		800007-7499-16



*FeedPRO is a registered trademark of Select Sires Inc.



*GForce is a trademark of Select Sires Inc.



*RobotPRO is a registered trademark of Select Sires Inc.



*GForce+ is a trademark of Select Sires Inc.



*MasitisResistantPRO is a trademark of Select Sires Inc.



*GrazingPRO is a registered trademark of Select Sires Inc.



*FertilityPRO is a registered trademark of Select Sires Inc.



*Showcase is a trademark of Select Sires Inc.



*Elite Sexed Fertility is a trademark of Select Sires Inc.



All gender SELECTED semen is processed using Ultraplus™ technology. Ultraplus is a trademark of Inguran LLC. *gender SELECTED semen is a trademark of Select Sires Inc.



WORLD WIDE SIRES, LTD.®

LEVEL

250HO15637 LADYS-MANOR TROPIC LEVEL-ET TR TP TC TY TV TL TD HH1T HH2T HH3T HH4T HH5T HH6T

TROPIC X JEDI X KINGBOY

Sbnr: 93209 kodnr: 9-8511 aAa: 423

Dam: LADYS-MANOR JED LALIQUE EX-90
3-04 2X 365D 17273 kgM 3.9% 678 kgF 3.1% 536 kgP

MGD: LADYS-MANOR KB LALIQUE-ET EX-90
6-01 2X 310D 13404 kgM 4.3% 577 kgF 2.8% 378 kgP



PRODUKTION CDCB Genomic 4-22

PTA Mjolk Lbs	1333
PTA Protein Lbs	65
PTA Protein (%)	0.08
PTA Fett Lbs	78
PTA Fett (%)	0.09
Produktion säkerhet%	81
Döttrar	0
Besättningar	0

INDEX CDCB/HA/Zoetis Genomic 4-22

TPI	2890
NMS	714
CMS	731
Foder effektivitet (S)	212
WTS	5
DWPS	769

HÄLSOEGENSKAPER 4-22

CDCB Zoetis		
Mastit/Säk %	1.3/70	104/57
Hälta/Säk %		88/54
Kvarbliven efterbörd/Säk %	0.0/63	102/57
Ketos/Säk %	1.4/59	107/48
Metrit/Säk %	1.2/63	106/55
Löpmage/Säk %	0.1/61	101/46
Kalvförlamning/Säk %	0.0/54	100/53
Kalv diarree/Säk %		109/43
Kalv livsvilja/Säk %		104/47
Lungsjukdom kalv/Säk %		98/50

SIRE FERTILITET

CDCB Genomic 4-22

SCR/Säkerhet %	2.3/56
----------------	--------

MANAGEMENT EGENSKAPER

CDCB Genomic 4-22

Kalvningar Far/Säk%	1.7/71
Kalvningar MF/Säk%	1.9/71
Dräktighetslängd/Säk%	-1.4/74
Tidig första kalvning/Säk%	4.5/71
Dödfödslar Far/Säk%	6.4/64
Död födslar MF/Säk%	4.9/64
Produktiv livslängd/Säk%	2.5/76
Livsvilja/Säk%	-2.6/72
Celltal/Säk%	2.87/77
Mjölkhastighet/Säk%	101/75

DOTTER FERTILITET

CDCB Genomic 4-22

Fertilitets index	0.2
DPR/Säkerhet%	-0.6/75
HCR/Säkerhet%	0.8/75
CCR/Säkerhet%	0.9/75

TYP: 2.48 Juver: 1.96 Ben: 0.73

CDCB/HA Genomic 4-22 0 Dött. 0 Besätt. 80% TYP säk %

Storlek	Låg	2.66	Reslig
Styrka	Vek	1.46	Starkt
Kroppsdjup	Grund	1.63	Djup
Mjölktyp	Täta revben	1.87	Öppna revben
Kors bredd	Smalt	1.90	Brett
Korsluttning	Höga bärben	-0.54	Sluttande
Ben sidan	Rak	-0.94	Vinklad
Ben bakifrån	Tät	1.53	Parallell
Kotvinkel	Låg	2.14	Hög
Ben bedömning	Låg	1.12	Hög
Fram juver	Svagt	2.22	Starkt
Bakjuver höjd	Låg	2.62	Hög
Bakjuver bredd	Smalt	2.99	Brett
Juverligament	Svagt	2.13	Starkt
Juver djup	Djup	2.19	Grund
Spenplac fram	Vid	1.51	Tät
Spenplac bak	Vid	1.87	Tät
Spenlängd	Kort	0.27	Lång

- ◆ TYP, Produktion och funktion
- ◆ Super kofamilj 6 generationer EX på modernet
- ◆ Styrka och Typ i harmoni
- ◆ Lätta kalvningar
- ◆ SCR +2,3

REMOVER PP

322HO00032 STANTONS 61414 PP PP TC TY TV TL TD HH1T HH2T HH3T HH4T HH5T HH6T

LUSTER-P x BIGHIT-P x JEDI

Stbnr: 93368 kodnr: 9-8561 aAa:

Dam: STANTONS BIGHIT MAKER VG-87

02-01 365D 16569kg M, 4,8% 662kg F, 3,7% 598kgP

MGD: STANTONS VALENTINE-ET GP-83

02-01 365D 15852kg M, 3,8% 601kg F, 3,4% 537kg P

Dam: Stantons Bighit Maker



PRODUKTION CDCB Genomic 4-22

PTA Mjolk Lbs	1749
PTA Protein Lbs	63
PTA Protein (%)	0.03
PTA Fett Lbs	100
PTA Fett (%)	0.11
Produktion säkerhet%	82
Döttrar	0
Besättningar	0

INDEX CDCB/HA/Zoetis Genomic 4-22

TPI	2891
NMS	807
CMS	813
Foder effektivitet (S)	265
WTS	
DWPS	

HÄLSOEGENSKAPER 4-22

Mastit/Säk %	0.5/71
Hälta/Säk %	
Kvarbliven efterbörd/Säk %	0.3/62
Ketos/Säk %	1.3/58
Metrit/Säk %	1.5/63
Löpmage/Säk %	-0.2/61
Kalvförlamning/Säk %	0.1/54
Kalv diarre/Säk %	
Kalv livsvilja/Säk %	
Lungsjukdom kalv/Säk %	

SIRE FERTILITET

CDCB Genomic 4-22

SCR/Säkerhet %

MANAGEMENT EGENSKAPER

CDCB Genomic 4-22

Kalvningar Far/Säk%	2.4/62
Kalvningar MF/Säk%	2.6/61
Dräktighetslängd/Säk%	1.2/75
Tidig första kalvning/Säk%	-0.1/72
Dödfödslar Far/Säk%	5.5/60
Död födslar MF/Säk%	4.6/59
Produktiv livslängd/Säk%	1.4/76
Livsvilja/Säk%	-0.3/70
Celltal/Säk%	2.98/78
Mjölkhastighet/Säk%	102/78

DOTTER FERTILITET

CDCB Genomic 4-22

Fertilitets index	-1.0
DPR/Säkerhet%	-1.5/77
HCR/Säkerhet%	0.9/75
CCR/Säkerhet%	-0.1/76

TYP: 1.97 Juver: 1.70 Ben: 0.66

CDCB/HA Genomic 4-22 0 Dött. 0 Besätt. 80% TYP säk %

Storlek	Låg			1.69	Reslig
Styrka	Vek			0.87	Starkt
Kroppsdjup	Grund			1.29	Djup
Mjölktyp	Täta revben			2.54	Öppna revben
Kors bredd	Smalt			1.19	Brett
Korsluttning	Höga bärben			-1.45	Sluttande
Ben sidan	Rak			0.98	Vinklad
Ben bakifrån	Tät			0.98	Parallell
Kotvinkel	Låg			1.35	Hög
Ben bedömning	Låg			0.97	Hög
Fram juver	Svagt			1.81	Starkt
Bakjuver höjd	Låg			2.82	Hög
Bakjuver bredd	Smalt			2.77	Brett
Juverligament	Svagt			1.08	Starkt
Juver djup	Djup			1.16	Grund
Spenplac fram	Vid			0.32	Tät
Spenplac bak	Vid			0.66	Tät
Spenlängd	Kort			0.55	Lång

- ◆ Nr 1 Homozygot Pollad
- ◆ Mjolk +1749, Fett + Protein +163
- ◆ TYP +1.97
- ◆ Luster-P bästa son

PLOVER

Dam: DENOVO JOSUPER 10191-ET

29HO19909 DENOVO 17785 PLOVER-ET TR TP TC TY TV TL TD HH1T HH2T HH3T HH4T HH5T HH6T

MGD: ABS SPECTRE 7734-ET

2-00 296D 12953kg M, 3,9% 505kg F, 2,8% 336kg P

HUGO x JOSUPER x SPECTRE

Stbnr: 93370 kodnr: 9-8589 aAa:

MGGD: Klassic Rben Bubblebath-ET



PRODUKTION CDCB Genomic 4-22

PTA Mjolk Lbs	2041
PTA Protein Lbs	62
PTA Protein (%)	0.00
PTA Fett Lbs	83
PTA Fett (%)	0.02
Produktion säkerhet%	80
Döttrar	0
Besättningar	0

INDEX CDCB/HA/Zoetis Genomic 4-22

TPI	2849
NMS	862
CMS	866
Foder effektivitet (S)	234
WTS	
DWPS	

HÄLSOEGENSKAPER 4-22

Mastit/Säk %	1.2/69
Hälta/Säk %	
Kvarbliven efterbörd/Säk %	-0.2/61
Ketos/Säk %	1.5/58
Metrit/Säk %	0.8/62
Löpmage/Säk %	0.7/60
Kalvförlamning/Säk %	0.0/52
Kalv diarree/Säk %	
Kalv livsvilja/Säk %	
Lungsjukdom kalv/Säk %	

SIRE FERTILITET

CDCB Genomic 4-22

SCR/Säkerhet %

MANAGEMENT EGENSKAPER

CDCB Genomic 4-22

Kalvningar Far/Säk%	2.3/62
Kalvningar MF/Säk%	1.9/57
Dräktighetslängd/Säk%	-1.3/72
Tidig första kalvning/Säk%	3.2/70
Dödfödslar Far/Säk%	5.7/58
Död födslar MF/Säk%	4.1/54
Produktiv livslängd/Säk%	4.6/74
Livsvilja/Säk%	0.7/70
Celltal/Säk%	2.81/75
Mjölkhastighet/Säk%	101/74

DOTTER FERTILITET

CDCB Genomic 4-22

Fertilitets index	-0.5
DPR/Säkerhet%	-1.1/74
HCR/Säkerhet%	-0.4/71
CCR/Säkerhet%	0.0/74

TYP: 1.27 Juver: 1.17 Ben: 0.38

CDCB/HA Genomic 4-22 0 Dött. 0 Besätt. 77% TYP säk %

Storlek	Låg	1.07	Reslig
Styrka	Vek	0.30	Starkt
Kroppsdjup	Grund	0.38	Djup
Mjölktyp	Täta revben	1.13	Öppna revben
Kors bredd	Smalt	0.50	Brett
Korsluttning	Höga bärben	-0.11	Sluttande
Ben sidan	Rak	-0.05	Vinklad
Ben bakifrån	Tät	0.19	Parallell
Kotvinkel	Låg	0.74	Hög
Ben bedömning	Låg	0.68	Hög
Fram juver	Svagt	1.08	Starkt
Bakjuver höjd	Låg	2.03	Hög
Bakjuver bredd	Smalt	1.83	Brett
Juverligament	Svagt	0.44	Starkt
Juver djup	Djup	1.04	Grund
Spenplac fram	Vid	-0.16	Tät
Spenplac bak	Vid	0.08	Tät
Spenlängd	Kort	0.16	Lång

- ◆ Mjolk +2041 Lbs
- ◆ PL +4.6
- ◆ Funktionell exteriör
- ◆ Mastit +1.2

CAMINO

29HO19926 DENOVO 3725 CAMINO-ET TR TP TC TY TV TL TD HH1T HH2T HH3T HH4T HH5T HH6T

CHALET x ACHIEVER x JOSUPER

Sfbrnr: 93511 kodnr: 9-8602 aAa:

MGD: Ronelee Josuper Bella-ET



- ◆ Fett + Protein +163 Lbs
- ◆ Lätta kalvningar
- ◆ Medelstora kor

TYP: 1.25 Juver: 1.30 Ben: 0.54 CDCB/HA Genomic 4-22 0 Dött. 0 Besätt. 78% TYP säk %

Storlek	Låg	0.19	Reslig
Styrka	Vek	-0.18	Starkt
Kroppsdjup	Grund	-0.08	Djup
Mjölktyp	Täta revben	0.79	Öppna revben
Kors bredd	Smalt	0.61	Brett
Korslutning	Höga bärben	0.01	Sluttande
Ben sidan	Rak	-0.62	Vinklad
Ben bakifrån	Tät	0.65	Parallell
Kotvinkel	Låg	0.39	Hög
Ben bedömning	Låg	0.53	Hög
Fram juver	Svagt	1.16	Starkt
Bakjuver höjd	Låg	1.91	Hög
Bakjuver bredd	Smalt	1.73	Brett
Juverigament	Svagt	0.65	Starkt
Juver djup	Djup	0.62	Grund
Spenplac fram	Vid	0.28	Tät
Spenplac bak	Vid	0.67	Tät
Spenlängd	Kort	0.31	Lång

PRODUKTION

CDCB Genomic 4-22

PTA Mjolk Lbs	1432
PTA Protein Lbs	54
PTA Protein (%)	0.03
PTA Fett Lbs	109
PTA Fett (%)	0.18
Produktion säkerhet%	80
Döttrar	0
Besättningar	0

INDEX

CDCB/HA Genomic 4-22

TPI	2907
NMS	961
CMS	970
Foder effektivitet (S)	279
WTS	
DWPS	

MANAGEMENT EGENSKAPER

CDCB Genomic 4-22

Kalvningar Far/Säk%	1.9/62
Kalvningar MF/Säk%	2.1/57
Dräktighetslängd/Säk%	-2.3/72
Tidig första kalvning/Säk%	2.5/71
Dödfödselar Far/Säk%	5.1/56
Död födselar MF/Säk%	3.3/54
Produktiv livslängd/säk%	3.9/74
Livsvidja/Säk%	1.2/70
Celltal/Säk%	2.88/75
Mjölkhastighet/Säk%	106/75

HÄLSOEGENSKAPER

Zoetis 4-22

Mastit/Säk%	
Hälta/Säk%	
Kvarbliven efterbörd/Säk%	
Ketos/Säk%	
Metrit/Säk%	
Löpmage/Säk%	
Kalvförlamning/Säk%	
Lungsjukdom kalv/Säk%	
Kalv diarree/Säk%	
Kalv livsvidja/Säk%	

HÄLSOEGENSKAPER

CDCB 4-22

Mastit/Säk%	0.4/69
Kvarbliven efterbörd/Säk%	-0.4/61
Ketos/Säk%	1.4/58
Metrit/Säk%	0.5/62
Löpmage/Säk%	0.6/60
Kalvförlamning/Säk%	0.1/52

DOTTER FERTILITET

CDCB Genomic 4-22

Fertilitets index	-0.9
DPR/Säkerhet%	-1.6/74
HCR/Säkerhet%	0.5/71
CCR/Säkerhet%	-1.1/74

SIRE FERTILITET

CDCB Genomic 4-22

SCR/Säkerhet %	
----------------	--

ADOBE

29HO19825 PLAIN-KNOLL ADOBE-ET TR TC TY TV TL TD HH1T HH2T HH3T HH4T HH5T HH6T

ACURA X RESOLVE X JOSUPER

Sfbrnr: 93362 kodnr: 9-8542 aAa:

5th Dam: Seagull-Boy Oman Mirror-ET



- ◆ TPI +2980
- ◆ Mjolk +2220 Lbs
- ◆ PL +5.7, FI +0.3
- ◆ Lätta Kalvningar

TYP: 1.33 Juver: 1.12 Ben: 0.90 CDCB/HA Genomic 4-22 0 Dött. 0 Besätt. 80% TYP säk %

Storlek	Låg	-0.25	Reslig
Styrka	Vek	-0.11	Starkt
Kroppsdjup	Grund	0.07	Djup
Mjölktyp	Täta revben	1.23	Öppna revben
Kors bredd	Smalt	-0.16	Brett
Korslutning	Höga bärben	-0.23	Sluttande
Ben sidan	Rak	-0.73	Vinklad
Ben bakifrån	Tät	0.92	Parallell
Kotvinkel	Låg	0.49	Hög
Ben bedömning	Låg	0.78	Hög
Fram juver	Svagt	0.96	Starkt
Bakjuver höjd	Låg	2.00	Hög
Bakjuver bredd	Smalt	1.90	Brett
Juverigament	Svagt	0.12	Starkt
Juver djup	Djup	-0.35	Grund
Spenplac fram	Vid	0.56	Tät
Spenplac bak	Vid	0.23	Tät
Spenlängd	Kort	-0.68	Lång

PRODUKTION

CDCB Genomic 4-22

PTA Mjolk Lbs	2220
PTA Protein Lbs	80
PTA Protein (%)	0.04
PTA Fett Lbs	77
PTA Fett (%)	-0.03
Produktion säkerhet%	82
Döttrar	0
Besättningar	0

INDEX

CDCB/HA Genomic 4-22

TPI	2980
NMS	1003
CMS	1011
Foder effektivitet (S)	263
WTS	
DWPS	

MANAGEMENT EGENSKAPER

CDCB Genomic 4-22

Kalvningar Far/Säk%	1.9/73
Kalvningar MF/Säk%	2.1/70
Dräktighetslängd/Säk%	-2.7/75
Tidig första kalvning/Säk%	4.3/71
Dödfödselar Far/Säk%	6.0/64
Död födselar MF/Säk%	4.7/64
Produktiv livslängd/säk%	5.7/76
Livsvidja/Säk%	3.3/72
Celltal/Säk%	2.97/78
Mjölkhastighet/Säk%	105/74

HÄLSOEGENSKAPER

Zoetis 4-22

Mastit/Säk%	
Hälta/Säk%	
Kvarbliven efterbörd/Säk%	
Ketos/Säk%	
Metrit/Säk%	
Löpmage/Säk%	
Kalvförlamning/Säk%	
Lungsjukdom kalv/Säk%	
Kalv diarree/Säk%	
Kalv livsvidja/Säk%	

HÄLSOEGENSKAPER

CDCB 4-22

Mastit/Säk%	2.1/70
Kvarbliven efterbörd/Säk%	-0.8/63
Ketos/Säk%	1.9/59
Metrit/Säk%	0.1/63
Löpmage/Säk%	0.8/61
Kalvförlamning/Säk%	0.1/53

DOTTER FERTILITET

CDCB Genomic 4-22

Fertilitets index	0.3
DPR/Säkerhet%	-0.7/75
HCR/Säkerhet%	2.6/73
CCR/Säkerhet%	0.8/75

SIRE FERTILITET

CDCB Genomic 4-22

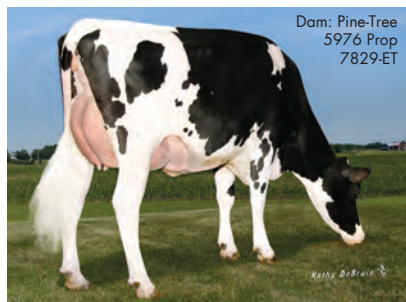
SCR/Säkerhet %	-1.3/76
----------------	---------

KASHI

29HO19468 PINE-TREE KASHI-ET TR TC TY TV TL TD HH1T HH2T HH3T HH4T HH5T HH6T

KENOBI X PROPHECY X DELTA

Stbnr: 93058 kodnr: 9-8394 aAa:



- ◆ Robot tjur
- ◆ Fett+Protein +152 Lbs
- ◆ Lätta kalvningar

TYP: 1.56 Juver: 1.07 Ben: 0.14 CDCB/HA Genomic 4-22 0 Dött. 0 Besätt. 81% TYP säk %

Storlek	Läg	0.94	Reslig
Styrka	Vek	0.48	Starkt
Kroppsdjup	Grund	0.67	Djup
Mjölktyp	Täta revben	1.37	Oppna revben
Kors bredd	Smalt	0.98	Brett
Korslutning	Höga bärben	-0.14	Sluttande
Ben sidan	Rak	-0.21	Vinklad
Ben bakifrån	Tät	-0.15	Parallell
Kotvinkel	Låg	0.56	Hög
Ben bedömning	Låg	0.45	Hög
Fram juver	Svagt	0.92	Starkt
Bakjuver höjd	Låg	1.93	Hög
Bakjuver bredd	Smalt	1.83	Brett
Juverigament	Svagt	0.42	Starkt
Juver djup	Djup	1.11	Grund
Spenplac fram	Vid	-0.51	Tät
Spenplac bak	Vid	-0.38	Tät
Spenlängd	Kort	0.82	Lång

PRODUKTION CDCB Genomic 4-22

PTA Mjolk Lbs	1149
PTA Protein Lbs	67
PTA Protein (%)	0.11
PTA Fett Lbs	85
PTA Fett (%)	0.14
Produktion säkerhet%	82
Döttrar	0
Besättningar	0

INDEX CDCB/HA Genomic 4-22

TPI	2849
NMS	852
CMS	869
Foder effektivitet (S)	247
WTS	
DWPS	

MANAGEMENT EGENSKAPER CDCB Genomic 4-22

Kalvningar Far/Säk%	1.8/96
Kalvningar MF/Säk%	1.9/70
Dräktighetslängd/Säk%	-1.8/75
Tidig första kalvning/Säk%	4.2/72
Dödfödselar Far/Säk%	4.6/88
Död födselar MF/Säk%	4.5/64
Produktiv livslängd/säk%	3.8/77
Livsvidja/Säk%	0.4/71
Celltal/Säk%	3.03/79
Mjölkhastighet/Säk%	103/77

HÄLSOEGENSKAPER Zoetis 4-22

Mastit/Säk%	
Hälta/Säk%	
Kvarbliven efterbörd/Säk%	
Ketos/Säk%	
Metrit/Säk%	
Löpmage/Säk%	
Kalvförlamning/Säk%	
Lungsjukdom kalv/Säk%	
Kalv diarree/Säk%	
Kalv livsvidja/Säk%	

HÄLSOEGENSKAPER CDCB 4-22

Mastit/Säk%	0.4/71
Kvarbliven efterbörd/Säk%	-0.4/63
Ketos/Säk%	1.7/59
Metrit/Säk%	0.4/64
Löpmage/Säk%	-0.1/61
Kalvförlamning/Säk%	-0.1/54

DOTTER FERTILITET CDCB Genomic 4-22

Fertilitets index	0.0
DPR/Säkerhet%	-0.7/76
HCR/Säkerhet%	0.0/75
CCR/Säkerhet%	0.8/76

SIRE FERTILITET CDCB Genomic 4-22

SCR/Säkerhet %	0.7/92
----------------	--------

NO LIMITS

7HO15521 SANDY-VALLEY NO LIMITS-ET TR TP TC TY TV TL TD HH1T HH2T HH3T HH4T HH5T HH6T

EISAKU X TOPNOTCH X RUBICON

Stbnr: 93203 kodnr: 9-8467 aAa: 342



- ◆ Hög produktion
- ◆ PL +5.5, FI +0.9
- ◆ Robot tjur
- ◆ Starka breda kor

TYP: 1.33 Juver: 0.50 Ben: 0.52 CDCB/HA Genomic 4-22 0 Dött. 0 Besätt. 80% TYP säk %

Storlek	Läg	1.29	Reslig
Styrka	Vek	1.19	Starkt
Kroppsdjup	Grund	1.03	Djup
Mjölktyp	Täta revben	1.31	Oppna revben
Kors bredd	Smalt	2.42	Brett
Korslutning	Höga bärben	-1.42	Sluttande
Ben sidan	Rak	1.37	Vinklad
Ben bakifrån	Tät	0.93	Parallell
Kotvinkel	Låg	-0.20	Hög
Ben bedömning	Låg	0.82	Hög
Fram juver	Svagt	0.37	Starkt
Bakjuver höjd	Låg	1.01	Hög
Bakjuver bredd	Smalt	1.88	Brett
Juverigament	Svagt	0.18	Starkt
Juver djup	Djup	0.37	Grund
Spenplac fram	Vid	-0.07	Tät
Spenplac bak	Vid	-0.38	Tät
Spenlängd	Kort	0.46	Lång

PRODUKTION CDCB Genomic 4-22

PTA Mjolk Lbs	1652
PTA Protein Lbs	63
PTA Protein (%)	0.04
PTA Fett Lbs	71
PTA Fett (%)	0.03
Produktion säkerhet%	81
Döttrar	0
Besättningar	0

INDEX CDCB/HA Genomic 4-22

TPI	2836
NMS	837
CMS	848
Foder effektivitet (S)	212
WTS	-111
DWPS	606

MANAGEMENT EGENSKAPER CDCB Genomic 4-22

Kalvningar Far/Säk%	2.6/75
Kalvningar MF/Säk%	1.6/70
Dräktighetslängd/Säk%	-0.4/75
Tidig första kalvning/Säk%	2.6/70
Dödfödselar Far/Säk%	6.4/64
Död födselar MF/Säk%	4.1/64
Produktiv livslängd/säk%	5.5/75
Livsvidja/Säk%	0.6/71
Celltal/Säk%	2.83/78
Mjölkhastighet/Säk%	101/75

HÄLSOEGENSKAPER Zoetis 4-22

Mastit/Säk%	99/47
Hälta/Säk%	89/43
Kvarbliven efterbörd/Säk%	103/48
Ketos/Säk%	102/40
Metrit/Säk%	102/46
Löpmage/Säk%	96/37
Kalvförlamning/Säk%	98/43
Lungsjukdom kalv/Säk%	95/39
Kalv diarree/Säk%	93/40
Kalv livsvidja/Säk%	91/44

HÄLSOEGENSKAPER CDCB 4-22

Mastit/Säk%	2.1/69
Kvarbliven efterbörd/Säk%	0.0/62
Ketos/Säk%	0.8/58
Metrit/Säk%	0.7/62
Löpmage/Säk%	0.4/60
Kalvförlamning/Säk%	0.0/53

DOTTER FERTILITET CDCB Genomic 4-22

Fertilitets index	0.9
DPR/Säkerhet%	0.1/75
HCR/Säkerhet%	3.3/74
CCR/Säkerhet%	2.8/75

SIRE FERTILITET CDCB Genomic 4-22

SCR/Säkerhet %	0.4/88
----------------	--------



HASHTAG

29HO19864 AOT HASHTAG-ET TR TC TY TV TL TD HH1T HH2T HH3T HH4T HH5T HH6T

FASTBALL X DELTA X DAY

Stbnr: 93367 kodnr: 9-8560 aAa:



- ◆ Allround tjur
- ◆ Fett +100 Lbs
- ◆ TYP +1.71, JUVER +1.91
- ◆ 10 Gen VG och EX Halo familjen

TYP: 1.71 Juver: 1.91 Ben: 0.92 CDCB/HA Genomic 4-22 0 Dött. 0 Besätt. 79% TYP säk %

Storlek	Låg	0.26	Reslig
Styrka	Vek	0.01	Starkt
Kroppsdjup	Grund	0.34	Djup
Mjolktyp	Täta revben	1.35	Oppna revben
Kors bredd	Smalt	0.60	Brett
Korslutning	Höga bärben	-0.57	Sluttande
Ben sidan	Rak	0.18	Vinklad
Ben bakifrån	Tät	0.41	Parallell
Kotvinkel	Låg	1.05	Hög
Ben bedömning	Låg	1.04	Hög
Fram juver	Svagt	1.92	Starkt
Bakjuver höjd	Låg	2.68	Hög
Bakjuver bredd	Smalt	2.26	Brett
Juverigament	Svagt	1.15	Starkt
Juver djup	Djup	0.95	Grund
Spenplac fram	Vid	0.83	Tät
Spenplac bak	Vid	1.04	Tät
Spenlängd	Kort	-0.30	Lång

Dam: COOKIECUTTER DTA HABITAN-ET EX-90
2-04 3X 365D 16456 kgM 4.7% 774 kgF 3.2% 520 kgP
MGD: COOKIECUTTER DAY HALEY-ET VG-88

PRODUKTION CDCB Genomic 4-22

PTA Mjolk Lbs	1116
PTA Protein Lbs	38
PTA Protein (%)	0.01
PTA Fett Lbs	100
PTA Fett (%)	0.20
Produktion säkerhet%	81
Döttrar	0
Besättningar	0

INDEX CDCB/HA Genomic 4-22

TPI	2892
NMS	865
CMS	873
Foder effektivitet (S)	226
DWPS	

MANAGEMENT EGENSKAPER CDCB Genomic 4-22

Kalvningar Far/Säk%	2.0/62
Kalvningar MF/Säk%	2.7/60
Dräktighetslängd/Säk%	-1.7/72
Tidig första kalvning/Säk%	4.0/72
Dödfödselar Far/Säk%	5.6/59
Död födselar MF/Säk%	6.5/58
Produktiv livslängd/säk%	4.9/75
Livsvidlja/Säk%	1.0/72
Celltal/Säk%	2.73/77
Mjolkhastighet/Säk%	104/76

HÄLSOEGENSKAPER Zoetis 4-22

Mastit/Säk%	
Hälta/Säk%	
Kvarliven efterbörd/Säk%	
Ketos/Säk%	
Metrit/Säk%	
Löpmage/Säk%	
Kalvförflaming/Säk%	
Lungsjukdom kalv/Säk%	
Kalv diarree/Säk%	
Kalv livsvidlja/Säk%	

HÄLSOEGENSKAPER CDCB 4-22

Mastit/Säk%	2.0/70
Kvarliven efterbörd/Säk%	-0.7/62
Ketos/Säk%	1.0/59
Metrit/Säk%	-0.6/63
Löpmage/Säk%	0.4/61
Kalvförflaming/Säk%	0.0/54

DOTTER FERTILITET CDCB Genomic 4-22

Fertilitets index	0.4
DPR/Säkerhet%	-0.5/75
HCR/Säkerhet%	2.3/73
CCR/Säkerhet%	0.8/75

SIRE FERTILITET CDCB Genomic 4-22

SCR/Säkerhet %	
----------------	--

GHOST

7HO14966 BADGER SSI RENEGAD GHOST-ET TR TC TY TV TL TD HH1T HH2T HH3T HH4T HH5T HH6T

RENEGADE X SEATTLE X DELTA

Stbnr: 93510 kodnr: 9-8595 aAa:



- ◆ Fett + Protein +160 Lbs
- ◆ Funktionell exteriör
- ◆ Annorlunda härstamning
- ◆ Könsorterad

TYP: 1.75 Juver: 1.04 Ben: 1.01 CDCB/HA Genomic 4-22 0 Dött. 0 Besätt. 80% TYP säk %

Storlek	Låg	2.02	Reslig
Styrka	Vek	1.19	Starkt
Kroppsdjup	Grund	1.27	Djup
Mjolktyp	Täta revben	1.46	Oppna revben
Kors bredd	Smalt	1.47	Brett
Korslutning	Höga bärben	-0.22	Sluttande
Ben sidan	Rak	0.72	Vinklad
Ben bakifrån	Tät	1.72	Parallell
Kotvinkel	Låg	1.22	Hög
Ben bedömning	Låg	1.29	Hög
Fram juver	Svagt	1.51	Starkt
Bakjuver höjd	Låg	1.68	Hög
Bakjuver bredd	Smalt	1.90	Brett
Juverigament	Svagt	0.85	Starkt
Juver djup	Djup	1.23	Grund
Spenplac fram	Vid	0.56	Tät
Spenplac bak	Vid	0.74	Tät
Spenlängd	Kort	1.12	Lång

Dam: S-S-I BG PERFECT 15382-ET G-78
2-00 3X 297D 11998 kgM 4.5% 545 kgF 3.5% 420 kgP
MGD: MISS PRESSLEY PERFECT-TW G-77



PRODUKTION CDCB Genomic 4-22

PTA Mjolk Lbs	1316
PTA Protein Lbs	68
PTA Protein (%)	0.09
PTA Fett Lbs	92
PTA Fett (%)	0.14
Produktion säkerhet%	82
Döttrar	0
Besättningar	0

INDEX CDCB/HA Genomic 4-22

TPI	2898
NMS	794
CMS	812
Foder effektivitet (S)	249
DWPS	680

MANAGEMENT EGENSKAPER CDCB Genomic 4-22

Kalvningar Far/Säk%	2.7/87
Kalvningar MF/Säk%	2.7/70
Dräktighetslängd/Säk%	0.0/75
Tidig första kalvning/Säk%	2.6/71
Dödfödselar Far/Säk%	7.3/78
Död födselar MF/Säk%	5.0/63
Produktiv livslängd/säk%	2.5/76
Livsvidlja/Säk%	-1.0/70
Celltal/Säk%	2.88/78
Mjolkhastighet/Säk%	102/73

HÄLSOEGENSKAPER Zoetis 4-22

Mastit/Säk%	98/55
Hälta/Säk%	91/51
Kvarliven efterbörd/Säk%	103/55
Ketos/Säk%	103/48
Metrit/Säk%	97/54
Löpmage/Säk%	102/45
Kalvförflaming/Säk%	98/48
Lungsjukdom kalv/Säk%	104/47
Kalv diarree/Säk%	100/47
Kalv livsvidlja/Säk%	98/52

HÄLSOEGENSKAPER CDCB 4-22

Mastit/Säk%	2.2/71
Kvarliven efterbörd/Säk%	-0.1/61
Ketos/Säk%	1.4/58
Metrit/Säk%	0.8/62
Löpmage/Säk%	0.6/60
Kalvförflaming/Säk%	0.0/52

DOTTER FERTILITET CDCB Genomic 4-22

Fertilitets index	-0.3
DPR/Säkerhet%	-0.6/76
HCR/Säkerhet%	-0.7/74
CCR/Säkerhet%	-1.0/76

SIRE FERTILITET CDCB Genomic 4-22

SCR/Säkerhet %	
----------------	--

RORY

29HO19802 WINSTAR RORY-ET TR TC TY TV TL TD HH1T HH2T HH3T HH4T HH5T HH6T

ROWDY X MEDLEY X RUBICON

Sbnr: 93361 kodnr: 9-8543 aAa:



MGD: Peak Marq Rub 60224-ET

- ◆ TPI +2961
- ◆ Mjolk +1741 Lbs
- ◆ Fett + Protein +167 Lbs
- ◆ PL +5.2

TYP: 1.27 Juver: 1.62 Ben: 0.57 CDCB/HA Genomic 4-22 0 Dött. 0 Besätt. 80% TYP säk %

Storlek	Låg			-0.22	Reslig
Styrka	Vek			0.34	Starkt
Kroppsdjup	Grund			0.31	Djup
Mjolktyp	Täta revben			1.05	Oppna revben
Kors bredd	Smalt			-0.40	Brett
Korslutning	Höga bärben			-0.15	Sluttande
Ben sidan	Rak			-0.47	Vinklad
Ben bakifrån	Tät			0.72	Parallell
Kotvinkel	Låg			0.31	Hög
Ben bedömning	Låg			0.44	Hög
Fram juver	Svagt			1.33	Starkt
Bakjuver höjd	Låg			2.29	Hög
Bakjuver bredd	Smalt			2.95	Brett
Juverigament	Svagt			0.52	Starkt
Juver djup	Djup			-0.18	Grund
Spenplac fram	Vid			0.60	Tät
Spenplac bak	Vid			0.58	Tät
Spenlängd	Kort			-0.07	Lång

PRODUKTION CDCB Genomic 4-22

PTA Mjolk Lbs	1741
PTA Protein Lbs	65
PTA Protein (%)	0.04
PTA Fett Lbs	102
PTA Fett (%)	0.12
Produktion säkerhet%	82
Döttrar	0
Besättningar	0

INDEX CDCB/HA Genomic 4-22

TPI	2961
NMS	1014
CMS	1023
Foder effektivitet (S)	286
DWPS	

MANAGEMENT EGENSKAPER CDCB Genomic 4-22

Kalvningar Far/Säk%	2.1/74
Kalvningar MF/Säk%	2.5/70
Dräktighetslängd/Säk%	-0.9/75
Tidig första kalvning/Säk%	1.9/74
Dödfödselar Far/Säk%	5.5/64
Dödfödselar MF/Säk%	5.3/64
Produktiv livslängd/säk%	5.2/77
Livsvidja/Säk%	0.8/73
Celltal/Säk%	2.89/78
Mjolkhastighet/Säk%	104/77

HÄLSOEGENSKAPER Zoetis 4-22

Mastit/Säk%	
Hälta/Säk%	
Kvarbliven efterbörd/Säk%	
Ketos/Säk%	
Metrit/Säk%	
Löpmage/Säk%	
Kalvförlamning/Säk%	
Lungsjukdom kalv/Säk%	
Kalv diarre/Säk%	
Kalv livsvidja/Säk%	

HÄLSOEGENSKAPER CDCB 4-22

Mastit/Säk%	0.6/72
Kvarbliven efterbörd/Säk%	-0.1/65
Ketos/Säk%	2.5/61
Metrit/Säk%	1.4/65
Löpmage/Säk%	0.9/63
Kalvförlamning/Säk%	0.0/56

DOTTER FERTILITET CDCB Genomic 4-22

Fertilitets index	-0.8
DPR/Säkerhet%	-1.5/77
HCR/Säkerhet%	0.2/74
CCR/Säkerhet%	0.2/76

SIRE FERTILITET CDCB Genomic 4-22

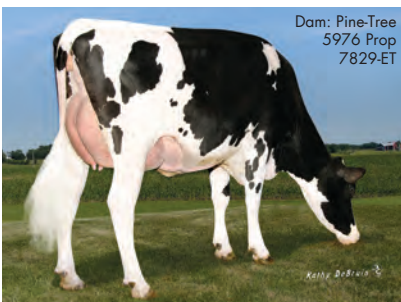
SCR/Säkerhet %	-2.4/74
----------------	---------

HALLOCK

29HO19745 PINE-TREE HALLOCK-ET TR TC TY TV TL TD HH1T HH2T HH3T HH4T HH5T HH6T

HEROIC X PROPHECY X DELTA

Sbnr: 93366 kodnr: 9-8559 aAa:



Dam: Pine-Tree 5976 Prop 7829-ET

- ◆ TPI +2920
- ◆ Fett +124 Lbs +0.39%
- ◆ TYP +1.62, JUVER +1.35, BEN +0.90
- ◆ Lätta kalvningar

TYP: 1.62 Juver: 1.35 Ben: 0.90 CDCB/HA Genomic 4-22 0 Dött. 0 Besätt. 79% TYP säk %

Storlek	Låg			0.13	Reslig
Styrka	Vek			-0.01	Starkt
Kroppsdjup	Grund			0.52	Djup
Mjolktyp	Täta revben			1.73	Oppna revben
Kors bredd	Smalt			0.81	Brett
Korslutning	Höga bärben			-0.65	Sluttande
Ben sidan	Rak			0.17	Vinklad
Ben bakifrån	Tät			0.56	Parallell
Kotvinkel	Låg			0.27	Hög
Ben bedömning	Låg			0.99	Hög
Fram juver	Svagt			0.93	Starkt
Bakjuver höjd	Låg			1.94	Hög
Bakjuver bredd	Smalt			2.19	Brett
Juverigament	Svagt			0.96	Starkt
Juver djup	Djup			0.27	Grund
Spenplac fram	Vid			0.79	Tät
Spenplac bak	Vid			1.03	Tät
Spenlängd	Kort			-0.53	Lång

PRODUKTION CDCB Genomic 4-22

PTA Mjolk Lbs	338
PTA Protein Lbs	41
PTA Protein (%)	0.11
PTA Fett Lbs	124
PTA Fett (%)	0.39
Produktion säkerhet%	82
Döttrar	0
Besättningar	0

INDEX CDCB/HA Genomic 4-22

TPI	2920
NMS	927
CMS	946
Foder effektivitet (S)	271
DWPS	

MANAGEMENT EGENSKAPER CDCB Genomic 4-22

Kalvningar Far/Säk%	1.7/74
Kalvningar MF/Säk%	1.8/70
Dräktighetslängd/Säk%	-1.2/75
Tidig första kalvning/Säk%	1.5/71
Dödfödselar Far/Säk%	5.4/64
Dödfödselar MF/Säk%	4.7/64
Produktiv livslängd/säk%	3.6/75
Livsvidja/Säk%	1.7/71
Celltal/Säk%	2.89/78
Mjolkhastighet/Säk%	104/77

HÄLSOEGENSKAPER Zoetis 4-22

Mastit/Säk%	
Hälta/Säk%	
Kvarbliven efterbörd/Säk%	
Ketos/Säk%	
Metrit/Säk%	
Löpmage/Säk%	
Kalvförlamning/Säk%	
Lungsjukdom kalv/Säk%	
Kalv diarre/Säk%	
Kalv livsvidja/Säk%	

HÄLSOEGENSKAPER CDCB 4-22

Mastit/Säk%	1.5/69
Kvarbliven efterbörd/Säk%	0.0/62
Ketos/Säk%	1.9/58
Metrit/Säk%	1.2/62
Löpmage/Säk%	0.5/60
Kalvförlamning/Säk%	0.1/53

DOTTER FERTILITET CDCB Genomic 4-22

Fertilitets index	-1.0
DPR/Säkerhet%	-1.7/74
HCR/Säkerhet%	1.2/72
CCR/Säkerhet%	-0.3/74

SIRE FERTILITET CDCB Genomic 4-22

SCR/Säkerhet %	
----------------	--

SHIMMER* RC

29HO17442 SCHREUR SHIMMER-ET RC TC TY TL TD HH1T HH2T HH3T HH4T HH5T HH6T

SALVATORE RC X RUBICON X CASHCOIN

Stbnr: 92554 kodnr: 9-7821 aAa:



- ◆ MJÖLK +1769 Lbs
- ◆ TYP +1.84, JUVER +1.71, BEN +1.47
- ◆ PL +5.8
- ◆ Lätta kalvningar

TYP: 1.84 Juver: 1.71 Ben: 1.47 CDCB/HA Genomic 4-22 0 Dött. 0 Besätt. 80% TYP säk %

Storlek	Låg	1.25	Reslig
Styrka	Vek	0.42	Starkt
Kroppsdjup	Grund	0.84	Djup
Mjölktyp	Täta revben	1.55	Oppna revben
Kors bredd	Smalt	0.24	Brett
Korslutning	Höga bärben	-0.82	Sluttande
Ben sidan	Rak	0.46	Vinklad
Ben bakifrån	Tät	1.99	Parallell
Kotvinkel	Låg	1.08	Hög
Ben bedömning	Låg	1.57	Hög
Fram juver	Svagt	2.03	Starkt
Bakjuver höjd	Låg	2.11	Hög
Bakjuver bredd	Smalt	2.56	Brett
Juverigament	Svagt	0.68	Starkt
Juver djup	Djup	1.42	Grund
Spenplac fram	Vid	1.32	Tät
Spenplac bak	Vid	1.27	Tät
Spenlängd	Kort	-0.17	Lång

PRODUKTION CDCB Genomic 4-22

PTA Mjolk Lbs	1769
PTA Protein Lbs	45
PTA Protein (%)	-0.03
PTA Fett Lbs	48
PTA Fett (%)	-0.07
Produktion säkerhet%	84
Döttrar	0
Besättningar	0

INDEX CDCB/HA Genomic 4-22

TPI	2739
NMS	726
CMS	727
Foder effektivitet (S)	159
DWPS	

MANAGEMENT EGENSKAPER CDCB Genomic 4-22

Kalvningar Far/Säk%	1.4/95
Kalvningar MF/Säk%	2.0/77
Dräktighetslängd/Säk%	-0.9/76
Tidig första kalvning/Säk%	-1.3/74
Dödfödselar Far/Säk%	6.0/88
Död födselar MF/Säk%	4.9/72
Produktiv livslängd/säk%	5.8/79
Livsvidja/Säk%	1.6/74
Celltal/Säk%	2.71/79
Mjölkhastighet/Säk%	96/79

HÄLSOEGENSKAPER Zoetis 4-22

Mastit/Säk%	
Hälta/Säk%	
Kvarbliven efterbörd/Säk%	
Ketos/Säk%	
Metrit/Säk%	
Löpmage/Säk%	
Kalvförlamning/Säk%	
Lungsjukdom kalv/Säk%	
Kalv diarree/Säk%	
Kalv livsvidja/Säk%	

HÄLSOEGENSKAPER CDCB 4-22

Mastit/Säk%	2.3/72
Kvarbliven efterbörd/Säk%	0.3/64
Ketos/Säk%	2.3/61
Metrit/Säk%	1.4/65
Löpmage/Säk%	1.0/63
Kalvförlamning/Säk%	0.1/56

DOTTER FERTILITET CDCB Genomic 4-22

Fertilitets index	-0.5
DPR/Säkerhet%	-0.8/76
HCR/Säkerhet%	1.4/79
CCR/Säkerhet%	0.6/77

SIRE FERTILITET CDCB Genomic 4-22

SCR/Säkerhet %	-0.6/91
----------------	---------

Dam: FB-RVR RESOLVE 8084-ET

MGD: BACON-HILL SILVER MYSTEY-ET

BONDS

29HO19756 FB 8084 HEROIC BONDS-ET TR TC TY TL TD HH1T HH2T HH3T HH4T HH5T HH6T

HEROIC X RESOLVE X SILVER

Stbnr: 93206 kodnr: 9-8498 aAa:



- ◆ Medelstora kor med super juver
- ◆ Extrema halter
- ◆ Lätta kalvningar
- ◆ Starka hälsoegenskaper

TYP: 1.15 Juver: 1.81 Ben: -0.31 CDCB/HA Genomic 4-22 0 Dött. 0 Besätt. 78% TYP säk %

Storlek	Låg	0.20	Reslig
Styrka	Vek	-0.60	Starkt
Kroppsdjup	Grund	-0.32	Djup
Mjölktyp	Täta revben	1.14	Oppna revben
Kors bredd	Smalt	0.15	Brett
Korslutning	Höga bärben	-0.35	Sluttande
Ben sidan	Rak	0.46	Vinklad
Ben bakifrån	Tät	-0.50	Parallell
Kotvinkel	Låg	0.03	Hög
Ben bedömning	Låg	-0.18	Hög
Fram juver	Svagt	1.92	Starkt
Bakjuver höjd	Låg	2.23	Hög
Bakjuver bredd	Smalt	1.60	Brett
Juverigament	Svagt	1.08	Starkt
Juver djup	Djup	1.55	Grund
Spenplac fram	Vid	1.06	Tät
Spenplac bak	Vid	1.12	Tät
Spenlängd	Kort	-0.20	Lång

PRODUKTION CDCB Genomic 4-22

PTA Mjolk Lbs	478
PTA Protein Lbs	36
PTA Protein (%)	0.07
PTA Fett Lbs	103
PTA Fett (%)	0.30
Produktion säkerhet%	81
Döttrar	0
Besättningar	0

INDEX CDCB/HA Genomic 4-22

TPI	2852
NMS	900
CMS	917
Foder effektivitet (S)	230
DWPS	

MANAGEMENT EGENSKAPER CDCB Genomic 4-22

Kalvningar Far/Säk%	1.7/70
Kalvningar MF/Säk%	2.0/70
Dräktighetslängd/Säk%	-1.0/75
Tidig första kalvning/Säk%	1.0/71
Dödfödselar Far/Säk%	5.4/63
Död födselar MF/Säk%	4.7/63
Produktiv livslängd/säk%	5.1/75
Livsvidja/Säk%	1.9/71
Celltal/Säk%	2.78/77
Mjölkhastighet/Säk%	105/74

HÄLSOEGENSKAPER Zoetis 4-22

Mastit/Säk%	
Hälta/Säk%	
Kvarbliven efterbörd/Säk%	
Ketos/Säk%	
Metrit/Säk%	
Löpmage/Säk%	
Kalvförlamning/Säk%	
Lungsjukdom kalv/Säk%	
Kalv diarree/Säk%	
Kalv livsvidja/Säk%	

HÄLSOEGENSKAPER CDCB 4-22

Mastit/Säk%	1.9/69
Kvarbliven efterbörd/Säk%	0.1/61
Ketos/Säk%	1.7/58
Metrit/Säk%	1.4/62
Löpmage/Säk%	0.2/60
Kalvförlamning/Säk%	0.1/52

DOTTER FERTILITET CDCB Genomic 4-22

Fertilitets index	0.1
DPR/Säkerhet%	-0.3/74
HCR/Säkerhet%	0.7/71
CCR/Säkerhet%	1.0/74

SIRE FERTILITET CDCB Genomic 4-22

SCR/Säkerhet %	-1.0/79
----------------	---------

HARDROCK

250HO13736 COOKIECUTTER MD HARDROCK-ET TR TP TC TY TV TL TD HH1T HH2T HH3T HH4T HH5T HH6T

MODESTY X CAPITAL GAIN X MOGUL

Sfbrnr: 92513 kodnr: 9-7781 aAa: 432

RJR Hardrock 6263



- ◆ Mjök +2506 Lbs
- ◆ Robot tjur
- ◆ Lätta kalvningar
- ◆ Samma kofamilj som Helix, Hollywood, Hanley, Hashtag

TYP: 1.41 Juver: 0.96 Ben: 0.10 CDCB/HA Genomic 4-22 1377 Dött. 483 Besätt. 98% TYP säk %

Storlek	Läg	1.47	Reslig
Styrka	Vek	0.33	Starkt
Kroppsdjup	Grund	0.97	Djup
Mjöktyp	Täta revben	2.82	Öppna revben
Kors bredd	Smalt	0.38	Brett
Korslutning	Höga bärben	-0.81	Sluttande
Ben sidan	Räk	2.04	Vinklad
Ben bakifrån	Tät	-0.04	Parallell
Kotvinkel	Låg	0.66	Hög
Ben bedömning	Låg	0.61	Hög
Fram juver	Svagt	1.21	Starkt
Bakjuver höjd	Låg	1.36	Hög
Bakjuver bredd	Smalt	2.52	Brett
Juverigament	Svagt	-0.11	Starkt
Juver djup	Djup	0.67	Grund
Spenplac fram	Vid	0.36	Tät
Spenplac bak	Vid	0.33	Tät
Spenlängd	Kort	0.34	Lång

Dam: COOKIECUTTER C HANDCAPS-ET VG-87
3-01 3X 340D 18175 kgM 4.1% 738 kgF 3.0% 542 kgF

MGD: COOKIECUTTER MOGUL HANDY-ET EX-94
4-06 3X 365D 18820 kgM 3.8% 716 kgF 3.2% 594 kgF



PRODUKTION CDCB Genomic 4-22

PTA Mjök Lbs	2506
PTA Protein Lbs	64
PTA Protein (%)	-0.05
PTA Fett Lbs	76
PTA Fett (%)	-0.07
Produktion säkerhet%	99
Döttrar	4045
Besättningar	942

INDEX CDCB/HA Genomic 4-22

TPI	2681
NMS	674
CMS	668
Foder effektivitet (S)	239
WTS	62
DWPS	802

MANAGEMENT EGENSKAPER CDCB Genomic 4-22

Kalvningar Far/Säk%	1.7/99
Kalvningar MF/Säk%	1.6/95
Dräktighetslängd/Säk%	-1.7/99
Tidig första kalvning/Säk%	2.5/91
Dödfödselar Far/Säk%	4.7/97
Död födselar MF/Säk%	4.3/95
Produktiv livslängd/säk%	0.7/94
Livsvidja/Säk%	-3.2/81
Celltal/Säk%	2.96/99
Mjölkshastighet/Säk%	103/95

HÄLSOEGENSKAPER Zoetis 4-22

Mastit/Säk%	101/75
Hälta/Säk%	97/72
Kvarbliven efterbörd/Säk%	101/80
Ketos/Säk%	106/75
Metrit/Säk%	106/75
Löpmage/Säk%	103/66
Kalvförflaming/Säk%	101/79
Lungsjukdom kalv/Säk%	98/67
Kalv diarree/Säk%	105/74
Kalv livsvidja/Säk%	88/81

HÄLSOEGENSKAPER CDCB 4-22

Mastit/Säk%	0.3/88
Kvarbliven efterbörd/Säk%	-0.1/81
Ketos/Säk%	2.4/77
Metrit/Säk%	2.0/80
Löpmage/Säk%	0.4/79
Kalvförflaming/Säk%	0.1/72

DOTTER FERTILITET CDCB Genomic 4-22

Fertilitets index	-1.7
DPR/Säkerhet%	-2.3/96
HCR/Säkerhet%	-0.5/95
CCR/Säkerhet%	-2.9/95

SIRE FERTILITET CDCB Genomic 4-22

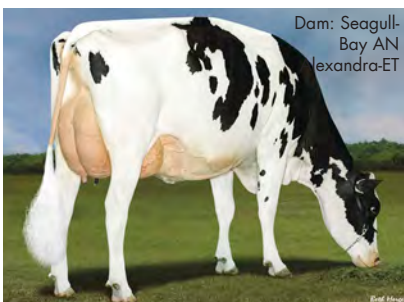
SCR/Säkerhet %	-0.8/98
----------------	---------

PAYLOAD

7HO15348 S-SI EISAKU PAYLOAD-ET TR TP TC TY TV TL TD HH1T HH2T HH3T HH4T HH5T HH6T

EISAKU X MATTERS X STOIC

Sfbrnr: 93202 kodnr: 9-8466 aAa: 432



Dam: Seagull-Bay AN Alexandra-ET

- ◆ Robot tjur
- ◆ Mjök +1993 Lbs
- ◆ Fett + Protein +160 Lbs

TYP: 1.32 Juver: 0.93 Ben: 1.05 CDCB/HA Genomic 4-22 0 Dött. 0 Besätt. 80% TYP säk %

Storlek	Läg	0.37	Reslig
Styrka	Vek	0.53	Starkt
Kroppsdjup	Grund	0.54	Djup
Mjöktyp	Täta revben	1.44	Öppna revben
Kors bredd	Smalt	1.48	Brett
Korslutning	Höga bärben	-1.19	Sluttande
Ben sidan	Räk	-0.17	Vinklad
Ben bakifrån	Tät	1.42	Parallell
Kotvinkel	Låg	0.99	Hög
Ben bedömning	Låg	0.95	Hög
Fram juver	Svagt	0.96	Starkt
Bakjuver höjd	Låg	1.10	Hög
Bakjuver bredd	Smalt	1.67	Brett
Juverigament	Svagt	0.50	Starkt
Juver djup	Djup	0.21	Grund
Spenplac fram	Vid	0.98	Tät
Spenplac bak	Vid	0.80	Tät
Spenlängd	Kort	-0.22	Lång

PRODUKTION CDCB Genomic 4-22

PTA Mjök Lbs	1993
PTA Protein Lbs	72
PTA Protein (%)	0.03
PTA Fett Lbs	88
PTA Fett (%)	0.04
Produktion säkerhet%	82
Döttrar	0
Besättningar	0

INDEX CDCB/HA Genomic 4-22

TPI	2917
NMS	944
CMS	950
Foder effektivitet (S)	271
WTS	-37
DWPS	832

MANAGEMENT EGENSKAPER CDCB Genomic 4-22

Kalvningar Far/Säk%	2.4/90
Kalvningar MF/Säk%	2.0/70
Dräktighetslängd/Säk%	-0.3/75
Tidig första kalvning/Säk%	2.5/71
Dödfödselar Far/Säk%	6.4/80
Död födselar MF/Säk%	4.1/63
Produktiv livslängd/säk%	4.5/76
Livsvidja/Säk%	1.2/72
Celltal/Säk%	3.00/78
Mjölkshastighet/Säk%	101/74

HÄLSOEGENSKAPER Zoetis 4-22

Mastit/Säk%	98/55
Hälta/Säk%	95/52
Kvarbliven efterbörd/Säk%	103/56
Ketos/Säk%	106/48
Metrit/Säk%	102/54
Löpmage/Säk%	104/45
Kalvförflaming/Säk%	101/51
Lungsjukdom kalv/Säk%	98/47
Kalv diarree/Säk%	94/50
Kalv livsvidja/Säk%	89/52

HÄLSOEGENSKAPER CDCB 4-22

Mastit/Säk%	-0.2/70
Kvarbliven efterbörd/Säk%	0.0/62
Ketos/Säk%	1.2/59
Metrit/Säk%	0.6/63
Löpmage/Säk%	0.7/61
Kalvförflaming/Säk%	-0.1/53

DOTTER FERTILITET CDCB Genomic 4-22

Fertilitets index	-0.3
DPR/Säkerhet%	-0.9/76
HCR/Säkerhet%	0.6/74
CCR/Säkerhet%	-0.1/75

SIRE FERTILITET CDCB Genomic 4-22

SCR/Säkerhet %	-1.6/91
----------------	---------

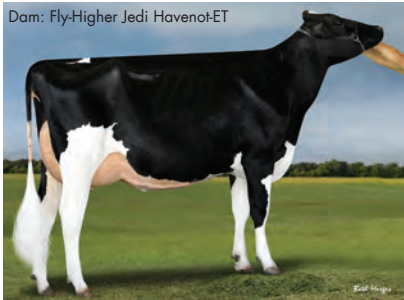


HOLLYWOOD

14HO14415 S-SI DOC HOLLYWOOD-ET TP TR TC TY TV TL TD HH1T HH2T HH3T HH4T HH5T HH6T

DOC X JEDI X MASSEY

Sbnr: 93162 kodnr: 9-8421 aAa: 315



Dam: Fly-Higher Jedi Havenot-ET

- ◆ Mjök +1650
- ◆ TYP +1.98, JUVER+1.97
- ◆ PL +4,1, FI +0.3
- ◆ Lätta kalvningar

TYP: 1.98 Juver: 1.97 Ben: 0.76 CDCB/HA Genomic 4-22 0 Dött. 0 Besätt. 81% TYP säk %

Storlek	Läg	1.28	Reslig
Styrka	Vek	0.79	Starkt
Kroppsdjup	Grund	1.08	Djup
Mjölktyp	Täta revben	1.97	Öppna revben
Kors bredd	Smalt	0.71	Brett
Korslutning	Höga bärben	0.17	Sluttande
Ben sidan	Räk	-0.92	Vinklad
Ben bakifrån	Tät	1.09	Parallell
Kotvinkel	Läg	1.71	Hög
Ben bedömning	Läg	0.92	Hög
Fram juver	Svagt	2.09	Starkt
Bakjuver höjd	Läg	2.70	Hög
Bakjuver bredd	Smalt	3.13	Brett
Juverigament	Svagt	1.58	Starkt
Juver djup	Djup	0.98	Grund
Spenplac fram	Vid	1.31	Tät
Spenplac bak	Vid	1.61	Tät
Spenlängd	Kort	0.21	Lång

PRODUKTION

CDCB Genomic 4-22

PTA Mjök Lbs	1650
PTA Protein Lbs	56
PTA Protein (%)	0.02
PTA Fett Lbs	42
PTA Fett (%)	-0.07
Produktion säkerhet%	88
Döttrar	35
Besättningar	17

HÄLSOEGENSKAPER

Zoetis 4-22

Mastit/Säk%	103/59
Hälta/Säk%	99/56
Kvarbliven efterbörd/Säk%	103/59
Ketos/Säk%	107/50
Metrit/Säk%	103/56
Löpmage/Säk%	105/49
Kalvförlamning/Säk%	101/55
Lungsjukdom kalv/Säk%	96/53
Kalv diarre/Säk%	104/48
Kalv livsvilja/Säk%	98/58

INDEX

CDCB/HA Genomic 4-22

TPI	2719
NMS	634
CMS	641
Foder effektivitet (S)	157
WTS	109
DWPS	726

HÄLSOEGENSKAPER

CDCB 4-22

Mastit/Säk%	1.3/73
Kvarbliven efterbörd/Säk%	0.4/65
Ketos/Säk%	1.8/62
Metrit/Säk%	1.7/66
Löpmage/Säk%	0.4/64
Kalvförlamning/Säk%	0.2/57

MANAGEMENT EGENSKAPER

CDCB Genomic 4-22

Kalvningar Far/Säk%	1.9/94
Kalvningar MF/Säk%	2.2/70
Dräktighetslängd/Säk%	-0.9/76
Tidig första kalvning/Säk%	2.5/74
Dödfödselar Far/Säk%	6.0/87
Död födselar MF/Säk%	5.4/65
Produktiv livslängd/Säk%	4.1/79
Livsvilja/Säk%	-1.4/75
Celltal/Säk%	2.86/83
Mjölkhastighet/Säk%	95/79

DOTTER FERTILITET

CDCB Genomic 4-22

Fertilitets index	0.3
DPR/Säkerhet%	-0.1/77
HCR/Säkerhet%	0.4/81
CCR/Säkerhet%	1.1/78

SIRE FERTILITET

CDCB Genomic 4-22

SCR/Säkerhet %	0.7/94
----------------	--------

ROMPEN-RED

7HO15427 TRENT-WAY-JS ROMPEN-RED-ET TP TC TY TV TL TD HH1T HH2T HH3T HH4T HH5T HH6T

ALTUVE*RC X SPLENDID-P*RC X SILVER

Sbnr: 93169 kodnr: 9-8463 aAa: 234



Dam: Trent-WayJS Redgirl-Red-ET

- ◆ Mjök +1478Lbs
- ◆ TYP +2.44, JUVER +2.39, BEN +1.30
- ◆ PL +3.1, Mastit +1.3
- ◆ Lätta kalvningar

TYP: 2.44 Juver: 2.39 Ben: 1.30 CDCB/HA Genomic 4-22 0 Dött. 0 Besätt. 80% TYP säk %

Storlek	Läg	2.01	Reslig
Styrka	Vek	0.62	Starkt
Kroppsdjup	Grund	0.84	Djup
Mjölktyp	Täta revben	1.83	Öppna revben
Kors bredd	Smalt	0.89	Brett
Korslutning	Höga bärben	-0.85	Sluttande
Ben sidan	Räk	0.12	Vinklad
Ben bakifrån	Tät	1.65	Parallell
Kotvinkel	Läg	1.44	Hög
Ben bedömning	Läg	1.63	Hög
Fram juver	Svagt	2.72	Starkt
Bakjuver höjd	Läg	3.44	Hög
Bakjuver bredd	Smalt	2.58	Brett
Juverigament	Svagt	1.21	Starkt
Juver djup	Djup	2.80	Grund
Spenplac fram	Vid	1.13	Tät
Spenplac bak	Vid	1.03	Tät
Spenlängd	Kort	0.06	Lång

PRODUKTION

CDCB Genomic 4-22

PTA Mjök Lbs	1478
PTA Protein Lbs	41
PTA Protein (%)	-0.02
PTA Fett Lbs	43
PTA Fett (%)	-0.05
Produktion säkerhet%	81
Döttrar	0
Besättningar	0

HÄLSOEGENSKAPER

Zoetis 4-22

Mastit/Säk%	106/57
Hälta/Säk%	96/53
Kvarbliven efterbörd/Säk%	102/58
Ketos/Säk%	107/48
Metrit/Säk%	104/55
Löpmage/Säk%	98/46
Kalvförlamning/Säk%	100/54
Lungsjukdom kalv/Säk%	94/41
Kalv diarre/Säk%	103/42
Kalv livsvilja/Säk%	102/48

INDEX

CDCB/HA Genomic 4-22

TPI	2678
NMS	574
CMS	576
Foder effektivitet (S)	139
WTS	116
DWPS	626

HÄLSOEGENSKAPER

CDCB 4-22

Mastit/Säk%	1.3/70
Kvarbliven efterbörd/Säk%	-0.3/61
Ketos/Säk%	1.3/58
Metrit/Säk%	1.3/62
Löpmage/Säk%	0.1/60
Kalvförlamning/Säk%	0.0/53

MANAGEMENT EGENSKAPER

CDCB Genomic 4-22

Kalvningar Far/Säk%	1.7/84
Kalvningar MF/Säk%	1.8/70
Dräktighetslängd/Säk%	-0.9/75
Tidig första kalvning/Säk%	4.9/71
Dödfödselar Far/Säk%	5.6/75
Död födselar MF/Säk%	4.7/64
Produktiv livslängd/Säk%	3.1/76
Livsvilja/Säk%	0.7/72
Celltal/Säk%	2.82/78
Mjölkhastighet/Säk%	101/74

DOTTER FERTILITET

CDCB Genomic 4-22

Fertilitets index	-0.6
DPR/Säkerhet%	-1.5/75
HCR/Säkerhet%	1.4/73
CCR/Säkerhet%	-1.7/75

SIRE FERTILITET

CDCB Genomic 4-22

SCR/Säkerhet %	-1.1/87
----------------	---------

GRIFF

14HO07796 WELCOME SILVER GRIFF-ET TR TP TY TV TL TD HH1T HH2T HH3T HH4T HH5T HH6T

SILVER X SUPERSIRE X MAN-O-MAN

Stbnr: 92512 kodnr: 9-7775 aAa: 345



- ◆ FETT + PROTEIN +167 Lbs
- ◆ Robot tjur
- ◆ SCR +2.7
- ◆ Långa spenar

TYP: 0.89 Juver: 0.60 Ben: 0.19 CDCB/HA Genomic 4-22 460 Dött. 85 Besätt. 96% TYP säk %

Storlek	Låg	0.58	Reslig
Styrka	Vek	0.33	Starkt
Kroppsdjup	Grund	0.83	Djup
Mjölktyp	Täta revben	1.38	Öppna revben
Kors bredd	Smalt	-1.18	Brett
Korslutning	Höga bärben	-0.21	Sluttande
Ben sidan	Rak	-0.10	Vinklad
Ben bakifrån	Tät	0.08	Parallell
Kotvinkel	Låg	0.20	Hög
Ben bedömning	Låg	0.37	Hög
Fram juver	Svagt	0.29	Starkt
Bakjuver höjd	Låg	2.33	Hög
Bakjuver bredd	Smalt	1.29	Brett
Juverigament	Svagt	-0.19	Starkt
Juver djup	Djup	-0.45	Grund
Spenplac fram	Vid	-0.07	Tät
Spenplac bak	Vid	0.12	Tät
Spenlängd	Kort	1.54	Lång

Dam: WELCOME SUPERSIRE GALES-ET VG-86
4-00 3X 277D 14755 kgM 4.6% 674 kgF 3.1% 454 kgP

MGD: VISION-GEN MANOMAN GILDIE VG-87

4-10 3X 355D 16624 kgM 4.4% 729 kgF 3.1% 520 kgP



PRODUKTION

CDCB Genomic 4-22

PTA Mjolk Lbs	892
PTA Protein Lbs	58
PTA Protein (%)	0.10
PTA Fett Lbs	109
PTA Fett (%)	0.26
Produktion säkerhet%	99
Döttrar	4943
Besättningar	517

INDEX

CDCB/HA Genomic 4-22

TPI	2815
NMS	832
CMS	847
Foder effektivitet (S)	270
WTS	-162
DWPS	696

MANAGEMENT EGENSKAPER

CDCB Genomic 4-22

Kalvningar Far/Säk%	2.3/99
Kalvningar MF/Säk%	2.4/93
Dräktighetslängd/Säk%	-1.5/99
Tidig första kalvning/Säk%	2.7/94
Dödfödselar Far/Säk%	5.9/98
Död födselar MF/Säk%	6.2/94
Produktiv livslängd/säk%	2.7/97
Livsvidja/Säk%	-0.8/87
Celltal/Säk%	3.11/99
Mjölkhastighet/Säk%	101/89

HÄLSOEGENSKAPER

Zoetis 4-22

Mastit/Säk%	92/71
Hälta/Säk%	95/66
Kvarbliven efterbörd/Säk%	103/72
Ketos/Säk%	101/66
Metrit/Säk%	103/72
Löpmage/Säk%	100/61
Kalvförflamning/Säk%	104/61
Lungsjukdom kalv/Säk%	96/67
Kalv diarree/Säk%	102/70
Kalv livsvidja/Säk%	92/72

HÄLSOEGENSKAPER

CDCB 4-22

Mastit/Säk%	-0.4/89
Kvarbliven efterbörd/Säk%	0.2/81
Ketos/Säk%	0.6/78
Metrit/Säk%	1.3/82
Löpmage/Säk%	-0.2/80
Kalvförflamning/Säk%	0.1/71

DOTTER FERTILITET

CDCB Genomic 4-22

Fertilitets index	0.2
DPR/Säkerhet%	-0.5/96
HCR/Säkerhet%	1.3/92
CCR/Säkerhet%	1.0/97

SIRE FERTILITET

CDCB Genomic 4-22

SCR/Säkerhet %	2.7/99
----------------	--------

ROCKETFIRE

7HO13454 S-SI JOSUPER ROCKETFIRE-ET TR TP TC TY TV TL TD HH1T HH2T HH3T HH4T HH5T HH6T

JOSUPER X STERLING X ROBUST

Stbnr: 92994 kodnr: 9-4764 aAa: 234165



- ◆ MJÖLK +2491 Lbs
- ◆ PL +4,8
- ◆ Robot tjur
- ◆ Mogul fri härstamning

TYP: 0.51 Juver: 0.67 Ben: -0.80 CDCB/HA Genomic 4-22 170 Dött. 54 Besätt. 94% TYP säk %

Storlek	Låg	0.59	Reslig
Styrka	Vek	0.89	Starkt
Kroppsdjup	Grund	0.25	Djup
Mjölktyp	Täta revben	0.63	Öppna revben
Kors bredd	Smalt	0.25	Brett
Korslutning	Höga bärben	-0.57	Sluttande
Ben sidan	Rak	0.38	Vinklad
Ben bakifrån	Tät	-0.66	Parallell
Kotvinkel	Låg	-0.45	Hög
Ben bedömning	Låg	-0.55	Hög
Fram juver	Svagt	0.62	Starkt
Bakjuver höjd	Låg	2.10	Hög
Bakjuver bredd	Smalt	2.72	Brett
Juverigament	Svagt	-1.15	Starkt
Juver djup	Djup	-0.63	Grund
Spenplac fram	Vid	-1.72	Tät
Spenplac bak	Vid	-1.51	Tät
Spenlängd	Kort	0.74	Lång

Dam: S-SI STRLING TAYLOR 8728-ET
2-00 3X 263D 8414 kgM 2.7% 230 kgF 3.2% 270 kgP

MGD: S-SI ROBUST TULARE 7259-ET GP-84

5-04 3X 305D 14601 kgM 3.9% 574 kgF 3.3% 489 kgP



PRODUKTION

CDCB Genomic 4-22

PTA Mjolk Lbs	2491
PTA Protein Lbs	75
PTA Protein (%)	-0.01
PTA Fett Lbs	54
PTA Fett (%)	-0.14
Produktion säkerhet%	98
Döttrar	507
Besättningar	113

INDEX

CDCB/HA Genomic 4-22

TPI	2724
NMS	777
CMS	779
Foder effektivitet (S)	200
WTS	56
DWPS	816

MANAGEMENT EGENSKAPER

CDCB Genomic 4-22

Kalvningar Far/Säk%	3.1/99
Kalvningar MF/Säk%	2.8/87
Dräktighetslängd/Säk%	-2.7/99
Tidig första kalvning/Säk%	0.9/85
Dödfödselar Far/Säk%	6.4/97
Död födselar MF/Säk%	4.8/83
Produktiv livslängd/säk%	4.8/92
Livsvidja/Säk%	2.6/81
Celltal/Säk%	2.89/96
Mjölkhastighet/Säk%	103/81

HÄLSOEGENSKAPER

Zoetis 4-22

Mastit/Säk%	100/83
Hälta/Säk%	98/84
Kvarbliven efterbörd/Säk%	96/85
Ketos/Säk%	110/74
Metrit/Säk%	105/76
Löpmage/Säk%	107/81
Kalvförflamning/Säk%	101/60
Lungsjukdom kalv/Säk%	105/74
Kalv diarree/Säk%	94/87
Kalv livsvidja/Säk%	94/78

HÄLSOEGENSKAPER

CDCB 4-22

Mastit/Säk%	0.8/84
Kvarbliven efterbörd/Säk%	-0.3/75
Ketos/Säk%	2.4/72
Metrit/Säk%	0.7/77
Löpmage/Säk%	1.0/76
Kalvförflamning/Säk%	0.1/67

DOTTER FERTILITET

CDCB Genomic 4-22

Fertilitets index	0.1
DPR/Säkerhet%	-0.4/92
HCR/Säkerhet%	1.2/85
CCR/Säkerhet%	1.6/92

SIRE FERTILITET

CDCB Genomic 4-22

SCR/Säkerhet %	-0.7/99
----------------	---------

TOTEM

250HO13531 S-S-I MILLINGTON TOTEM-ET TR TP TY TV TL TD HH1T HH2T HH3T HH4T HH5T HH6T

MILLINGTON X JACEY X SUDAN

Sfbnr: 93054 kodnr: 9-8358 aAa: 423



- ◆ Nr 1 outcross härstamning
- ◆ Höga halter
- ◆ Stark exteriör
- ◆ Celltal +2.66, Mastit +2.5

TYP: 1.82 Juver: 1.91 Ben: 0.63 CDCB/HA Genomic 4-22 123 Dött. 87 Besätt. 86% TYP säk %

Storlek	Låg	1.66	Reslig
Styrka	Vek	0.36	Starkt
Kroppsdjup	Grund	0.67	Djup
Mjölktyp	Täta revben	1.94	Öppna revben
Kors bredd	Smalt	1.33	Brett
Korslutning	Höga bärben	0.42	Sluttande
Ben sidan	Räk	-0.82	Vinklad
Ben bakifrån	Tät	0.92	Parallell
Kotvinkel	Låg	1.02	Hög
Ben bedömning	Låg	0.95	Hög
Fram juver	Svagt	1.52	Starkt
Bakjuver höjd	Låg	2.45	Hög
Bakjuver bredd	Smalt	3.14	Brett
Juverigament	Svagt	1.62	Starkt
Juver djup	Djup	1.86	Grund
Spenplac fram	Vid	1.90	Tät
Spenplac bak	Vid	2.02	Tät
Spenlängd	Kort	-0.84	Lång

PRODUKTION IB/MACE-USA 4-22

PTA Mjolk Lbs	679
PTA Protein Lbs	34
PTA Protein (%)	0.04
PTA Fett Lbs	75
PTA Fett (%)	0.17
Produktion säkerhet%	94
Döttrar	213
Besättningar	137

INDEX CDCB/HA Genomic 4-22

TPI	2759
NMS	676
CMS	691
Foder effektivitet (S)	183
WTS	195
DWPS	831

MANAGEMENT EGENSKAPER CDCB Genomic 4-22

Kalvningar Far/Säk%	2.7/97
Kalvningar MF/Säk%	2.7/79
Dräktighetslängd/Säk%	-1.5/94
Tidig första kalvning/Säk%	1.6/77
Dödfödselar Far/Säk%	6.7/93
Död födselar MF/Säk%	6.7/73
Produktiv livslängd/säk%	3.2/87
Livsvidja/Säk%	-0.1/75
Celltal/Säk%	2.66/92
Mjölkhastighet/Säk%	107/88

HÄLSOEGENSKAPER Zoetis 4-22

Mastit/Säk%	105/64
Hälta/Säk%	104/62
Kvarbliven efterbörd/Säk%	102/65
Ketos/Säk%	98/59
Metrit/Säk%	104/63
Löpmage/Säk%	104/55
Kalvförlamning/Säk%	102/58
Lungsjukdom kalv/Säk%	91/52
Kalv diarree/Säk%	101/52
Kalv livsvidja/Säk%	95/58

HÄLSOEGENSKAPER CDCB 4-22

Mastit/Säk%	2.5/77
Kvarbliven efterbörd/Säk%	0.5/66
Ketos/Säk%	0.6/63
Metrit/Säk%	1.1/67
Löpmage/Säk%	0.4/67
Kalvförlamning/Säk%	0.0/58

DOTTER FERTILITET CDCB Genomic 4-22

Fertilitets index	0.5
DPR/Säkerhet%	0.3/87
HCR/Säkerhet%	0.3/80
CCR/Säkerhet%	0.7/84

SIRE FERTILITET CDCB Genomic 4-22

SCR/Säkerhet %	-0.4/98
----------------	---------

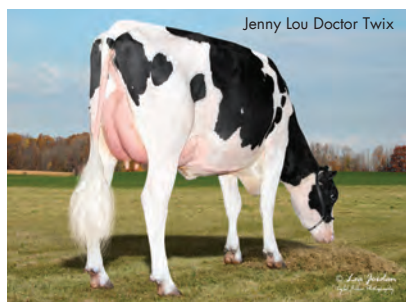


DOCTOR

14HO07923 KINGEMERLING HELX DOCTOR-ET TR TP TY TV TL TD HH1T HH2T HH3T HH4T HH5T HH6T

HELIX X YODER X DAY

Sfbnr: 92941 kodnr: 9-8318 aAa: 432



- ◆ FI +0.2
- ◆ PL +2.2
- ◆ TYP +1.51, JUVER +1.50

TYP: 1.51 Juver: 1.50 Ben: 0.20 CDCB/HA Genomic 4-22 232 Dött. 67 Besätt. 95% TYP säk %

Storlek	Låg	2.34	Reslig
Styrka	Vek	0.31	Starkt
Kroppsdjup	Grund	0.26	Djup
Mjölktyp	Täta revben	0.96	Öppna revben
Kors bredd	Smalt	0.05	Brett
Korslutning	Höga bärben	0.23	Sluttande
Ben sidan	Räk	-1.32	Vinklad
Ben bakifrån	Tät	0.83	Parallell
Kotvinkel	Låg	1.99	Hög
Ben bedömning	Låg	0.59	Hög
Fram juver	Svagt	1.95	Starkt
Bakjuver höjd	Låg	2.04	Hög
Bakjuver bredd	Smalt	1.79	Brett
Juverigament	Svagt	1.55	Starkt
Juver djup	Djup	2.28	Grund
Spenplac fram	Vid	1.45	Tät
Spenplac bak	Vid	1.62	Tät
Spenlängd	Kort	-0.68	Lång

PRODUKTION CDCB Genomic 4-22

PTA Mjolk Lbs	1153
PTA Protein Lbs	35
PTA Protein (%)	0.00
PTA Fett Lbs	80
PTA Fett (%)	0.12
Produktion säkerhet%	98
Döttrar	964
Besättningar	175

INDEX CDCB/HA Genomic 4-22

TPI	2662
NMS	602
CMS	606
Foder effektivitet (S)	180
WTS	-95
DWPS	483

MANAGEMENT EGENSKAPER CDCB Genomic 4-22

Kalvningar Far/Säk%	2.2/99
Kalvningar MF/Säk%	1.9/90
Dräktighetslängd/Säk%	-1.3/99
Tidig första kalvning/Säk%	1.8/75
Dödfödselar Far/Säk%	5.8/98
Död födselar MF/Säk%	4.4/90
Produktiv livslängd/säk%	2.2/89
Livsvidja/Säk%	-3.5/74
Celltal/Säk%	2.82/97
Mjölkhastighet/Säk%	99/0

HÄLSOEGENSKAPER Zoetis 4-22

Mastit/Säk%	96/60
Hälta/Säk%	90/63
Kvarbliven efterbörd/Säk%	105/76
Ketos/Säk%	108/58
Metrit/Säk%	108/63
Löpmage/Säk%	103/68
Kalvförlamning/Säk%	101/57
Lungsjukdom kalv/Säk%	97/91
Kalv diarree/Säk%	100/76
Kalv livsvidja/Säk%	90/77

HÄLSOEGENSKAPER CDCB 4-22

Mastit/Säk%	-1.1/77
Kvarbliven efterbörd/Säk%	0.1/75
Ketos/Säk%	0.9/70
Metrit/Säk%	1.3/73
Löpmage/Säk%	0.5/72
Kalvförlamning/Säk%	0.1/64

DOTTER FERTILITET CDCB Genomic 4-22

Fertilitets index	0.2
DPR/Säkerhet%	-0.1/91
HCR/Säkerhet%	0.4/93
CCR/Säkerhet%	0.4/90

SIRE FERTILITET CDCB Genomic 4-22

SCR/Säkerhet %	
----------------	--



TOPP5

MJÖLK	Lbs
LIONEL	+3397
HARDROCK	+2506
ROCKETFIRE	+2491
ALPHABET	+2422
ADOBE	+2220

FETT + PROTEIN	Lbs
LIONEL	+253
MAGNUM	+176
ALPHABET	+171
RORY	+167
GRIFF	+167

SCR	
ROMELU	+4.8
GRIFF	+2.7
LEVEL	+2.3
LUSTER-P	+1.3
LIONEL	+1.0

PL (överlevande tal)	
GILLIGAN	+6.4
SHIMMER	+5.8
TAOS	+5.7
ADOBE	+5.7
NO LIMITS	+5.5

FI (Fertilitet)	
TAOS	+2.5
GILLIGAN	+1.5
RENEGADE	+1.4
MAXIMUS	+1.0
NO LIMITS	+0.9

Kalvningar	%
SHIMMER	1.4
MAGNUM	1.6
HALLOCK	1.7
LEVEL	1.7
BONDS	1.7

TYP	
DOC	+3.46
LUSTER-P	+2.83
PARFECT	+2.48
LEVEL	+2.48
ROMPEN-RED	+2.44

JUVER	
ROMPEN-RED	+2.39
LUSTER-P	+2.35
PARFECT	+2.29
DOC	+2.27
HOLLYWOOD	+1.97

BEN	
DOC	+2.10
LUSTER-P	+1.84
PARFECT	+1.78
SHIMMER	+1.43
RENEGADE	+1.40

April bedömningen är en riktig fullträff med de 5 högsta avkommebedömda tjurarna för TPI och 5 av de 10 högsta genomtjurarna för TPI över 12 månader (spermproducerande tjurar).

LIONEL är Nr 1 för både TPI och NM\$ och har smått otroliga +3397 Lbs mjölk och +253 Lbs fett och protein med 99% säkerhet baserat på 1329 döttrar.

RENEGADE är Nr2 för TPI och han gick upp i produktion och är nu +163 Lbs fett och protein.

ALPHABET steg också i sin bedömning och har nu +2422 Lbs mjölk och +171 Lbs fett och protein.

Genom tjurarna PARFECT (Renegade son) och MAGNUM (Alphabet son) ligger båda över +3000 TPI och är 2 mycket kompletta tjurar, ADOBE är en son efter den 4:e högsta avkommebedömda tjuren Acura och han ger medelstora, snabbmjölkande döttrar med extrem produktion och högt överlevandetal och positiv fertilitet. Våra genomtjurarna har i snitt +1471 Lbs mjölk, +149 Lbs fett och protein, +4.3PL och +1.53 Typ.

Det finns 15 st tjurar över +160 Lbs fett och protein, 6 st med över +2000 Lbs mjölk och 15 st över 1.5 Typ i listan.

Vi har valt ut de tjurar som vi tror på och som har något att tillföra den fantastiska Holstein rasen.



Nybygget Rörserga
521 96 Falköping

Email: info@hbgenetics.com
www.hbgenetics.com

HANS MAGNUSSON

Mobil: 0703-552249
Kontor: 0515-31081
hbgenetics.hm@gmail.com

MARTIN BLOMSTER

Mobil: 0707-544477
martin.blomster@hotmail.com

MIKAEL HELLZEN

Mobil: 0706-315440
mikael.hellzen@hotmail.com

BRITA MAGNUSSON

Kontor: 0515-31081
Mobil: 070-7920792
info@hbgenetics.com



WORLD WIDE SIRES, LTD.